

ÚZEMNÍ STUDIE KRAJINY KRÁLOVÉHRADECKÉHO KRAJE

4.17. KVALITA VODY



SÍDELNÍ STRUKTURA

- KRAJSKÉ MĚSTO
- OBEC S ROZŠÍŘENOU PŮSOBNOSTÍ

ADMINISTRATIVNÍ ČLENĚNÍ

- HRANICE KRAJE
- HRANICE OBCE S ROZŠÍŘ. PŮSOBNOSTÍ

ZNEČIŠŤOVATELÉ DLE VELIKOSTI LÁTKOVÉHO ODTOKU

- 0 - ZANEDBATELNÉ
- 1 - MALÉ
- 2 - STŘEDNÍ
- 3 - STŘEDNĚ VELKÉ
- 4 - VELKÉ

STAV ZATÍŽENÍ Z BODOVÝCH ZDROJŮ ZNEČIŠTĚNÍ

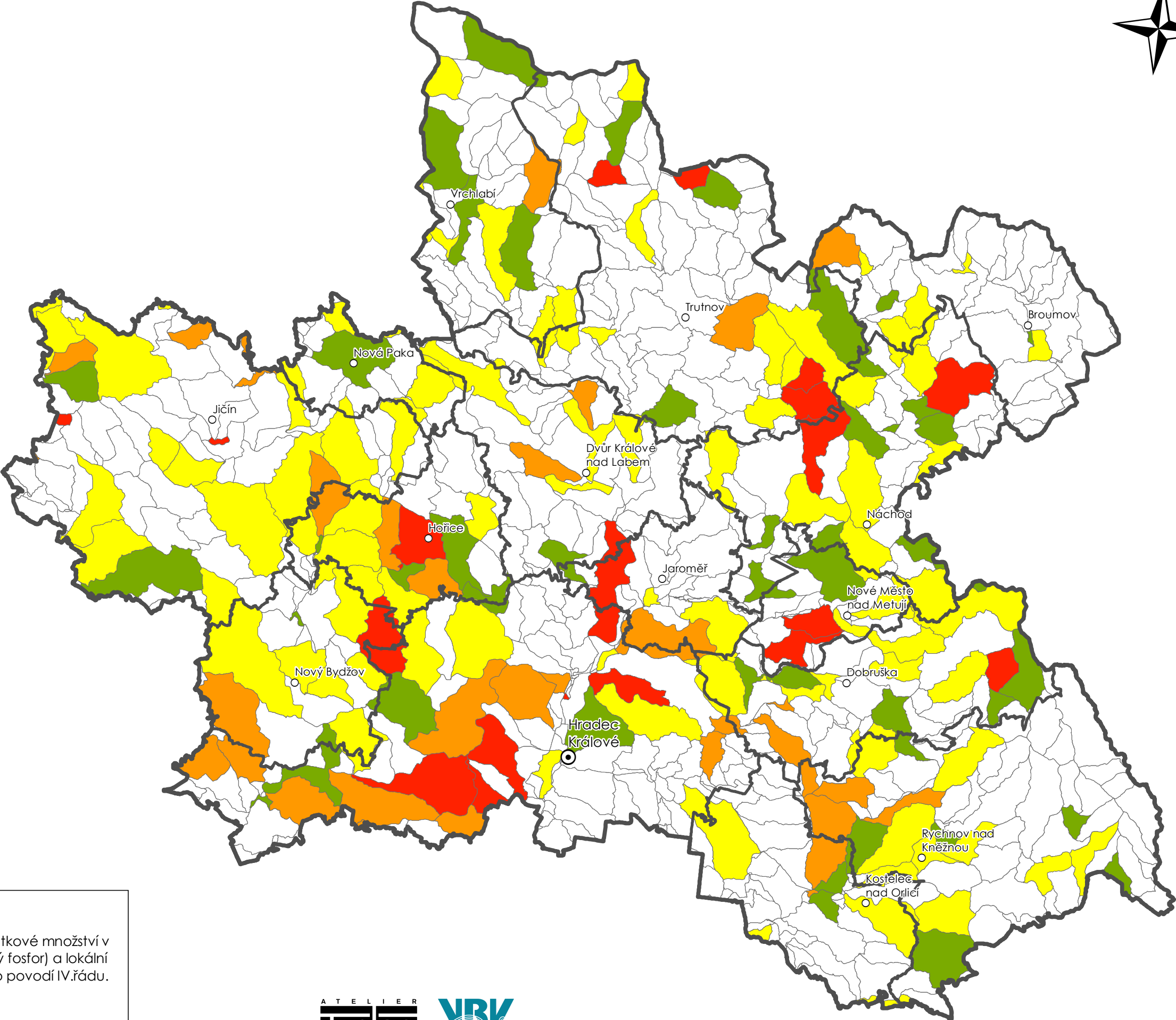
- 0 - BEZ ZATÍŽENÍ
- 1 - MALÉ ZATÍŽENÍ
- 2 - STŘEDNÍ ZATÍŽENÍ
- 3 - STŘEDNĚ VELKÉ ZATÍŽENÍ
- 4 - VELKÉ ZATÍŽENÍ

Popis:

Míra bodových zdrojů znečištění, kdy vypouštěné látkové množství v základních ukazatelích (BSK5, formy dusíku a celkový fosfor) a lokální vodnost toku byla všechna vypouštění agregována do povodí IV.řádu.

Zdroj dat:

Soubor správních a katastrálních hranic ČR © Český úřad zeměměřický a katastrální
Povodí Labe, státní podnik, 2017



listopad 2017

0 5 10 20 km