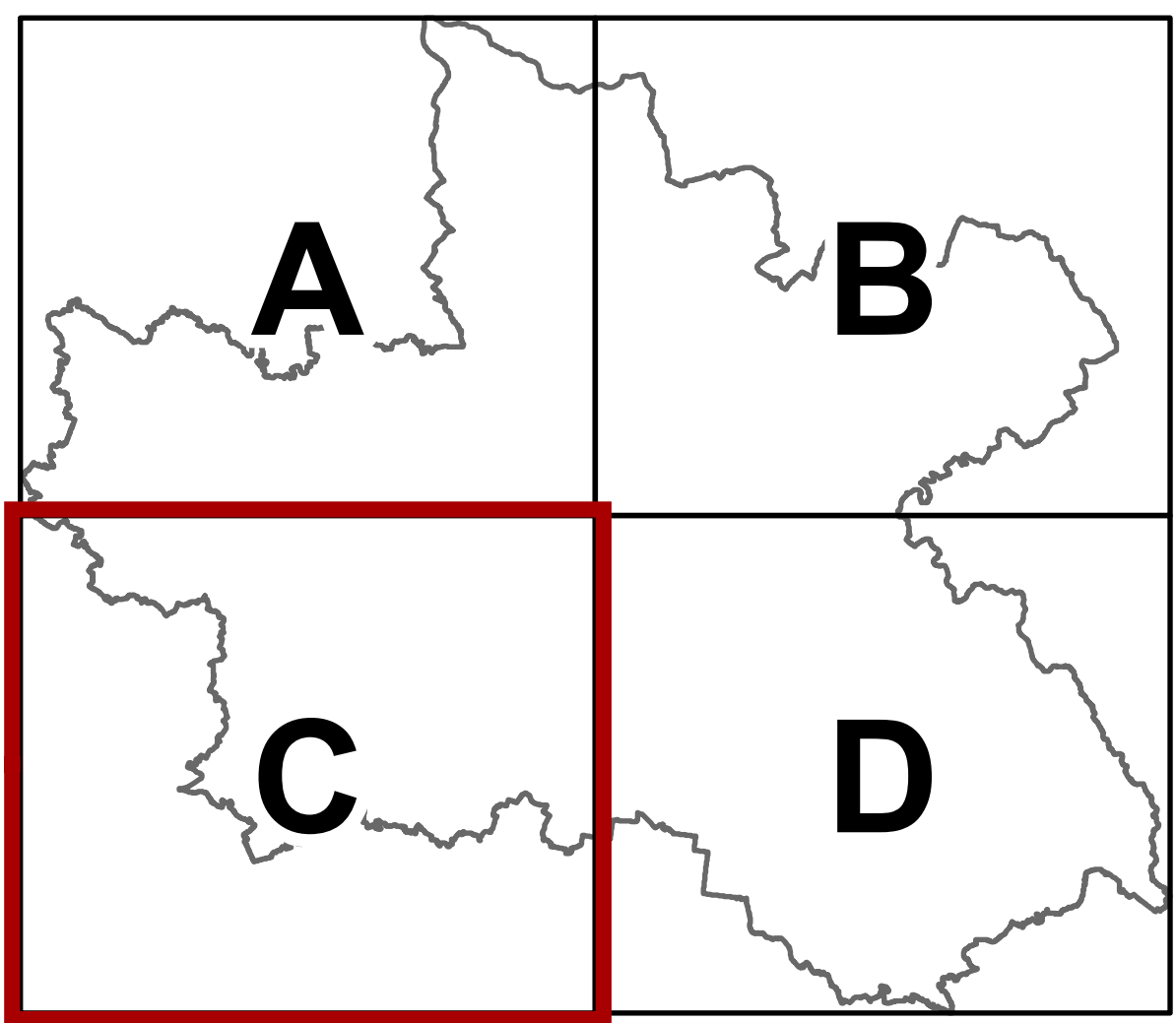


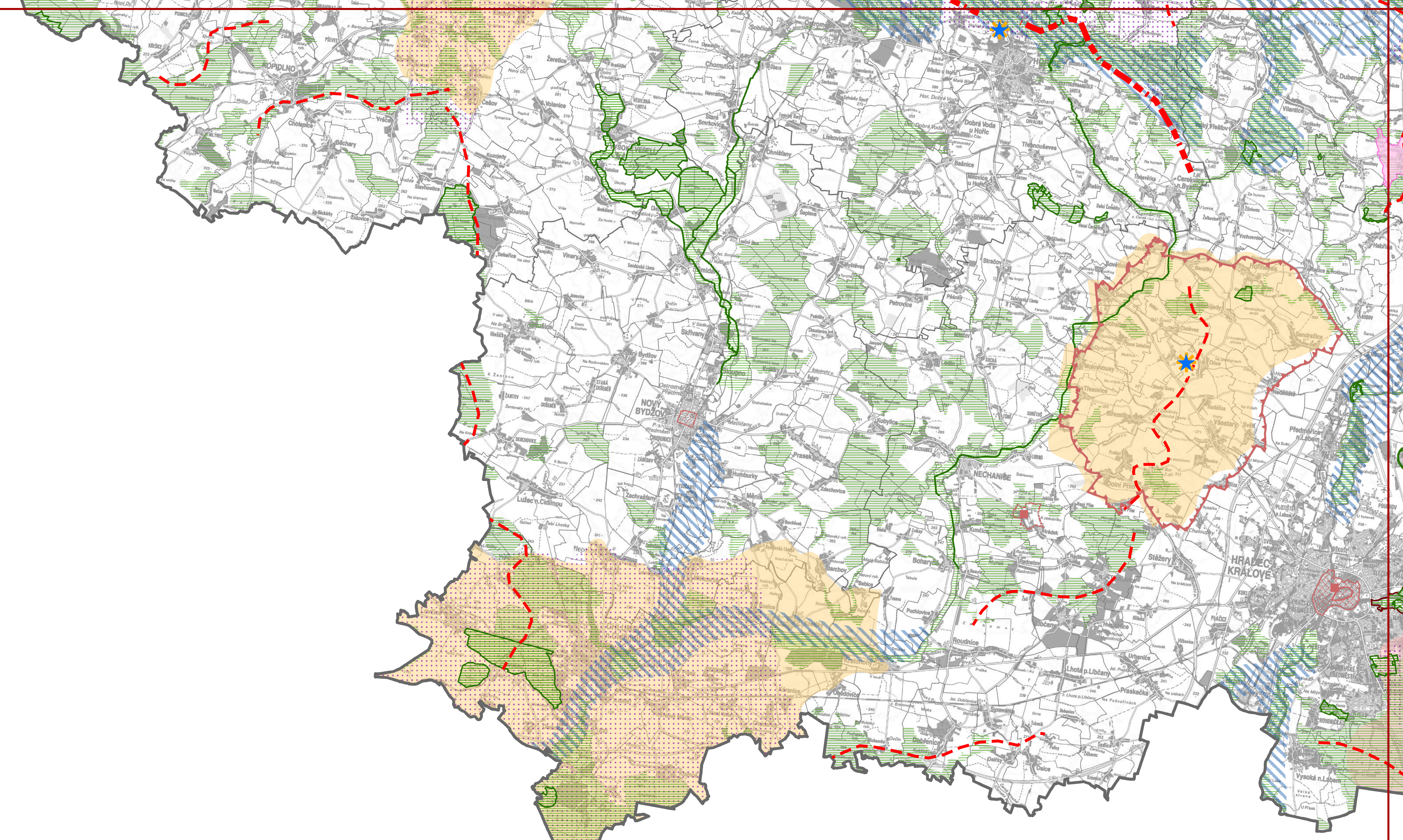
**POSOUZENÍ POTENCIÁLU A MOŽNOSTÍ ÚZEMÍ KRÁLOVÉHRADECKÉHO KRAJE  
PRO VYBRANÉ DRUHY OBNOVITELNÝCH ZDROJŮ ENERGIÍ**

2.3 KOORDINAČNÍ VÝKRES EVALUAČNÍCH JEVŮ | LIST C



**Legenda**

- Unikátní krajinné typy (dle Typologie krajiny ČR)
- Významné krajinné typy (dle Typologie krajiny ČR)
- Přírodní dominanty
- Kulturní dominanty
- Významná vyhlídková místa
- Významné pohledové horizonty
- Pohledové horizonty
- Harmonická krajina s estetickými hodnotami
- Území s výrazným uplatněním přírodních prvků v obrazu krajiny
- Území s výrazným uplatněním přírodních prvků v obrazu krajiny s přírodní hodnotou indikovanou zákonnou ochranou (ZCHÚ)
- Území s výrazným uplatněním přírodních prvků v obrazu krajiny a cenným krajinným rázem, indikovaným přítomností přírodního parku
- Krajina s výrazně dochovanou krajinnou strukturou
- Krajina s částečně dochovanou krajinnou strukturou
- Krajina se specifickou krajinnou strukturou
- Dochované plůžiny představující specifický znak KR území projevující se v krajině
- Nemovitá národní kulturní památka
- Ochranné pásmo nemovité národní kulturní památky
- Městská památková rezervace > 25 ha
- Městská památková rezervace < 25 ha
- Vesnická památková rezervace > 25 ha
- Vesnická památková rezervace < 25 ha
- Městská památková zóna > 25 ha
- Městská památková zóna < 25 ha
- Vesnická památková zóna > 25 ha
- Vesnická památková zóna < 25 ha
- Krajinná památková zóna > 25 ha
- Památková rezervace - jiná > 25 ha
- Lázeňské místo - kulturně-historická hodnota



<b>POSOUZENÍ POTENCIÁLU A MOŽNOSTÍ ÚZEMÍ KRÁLOVÉHRADECKÉHO KRAJE PRO VYBRANÉ DRUHY OBNOVITELNÝCH ZDROJŮ ENERGIÍ</b>			
VÝKRES	2.3 KOORDINAČNÍ VÝKRES EVALUAČNÍCH JEVŮ   LIST C		
OBEDNATEL	Královéhradecký kraj, Pivovarské náměstí 1245/5, 500 03 Hradec Králové		
PŮRČOVATEL	Kraj úřad Královéhradeckého kraje, odbor územního plánování a stavebního řádu, Šverbova 1282, 500 03 Hradec Králové		
ZPRACOVATEL	Společnost Ateliér CHM-Svoboda s.r.o. - Vondráčková	ZODPOVĚDNÝ PROJEKTANT	Ing. arch. Simona Vondráčková, Ph.D.
Ateliér CHM-Svoboda s.r.o. Na Máchově 1610 Beroun 266 01		ATÉLIER CHMŠAR SVOBODA	
Ing. arch. Simona Vondráčková, Ph.D. Otomovo náměstí 1148/24 170 00 Praha 7 - Holešovice		SIMONA VONDRAČKOVÁ	
DATUM	Květen 2024	MĚŘÍTKO	1 : 50 000
MAPOVÝ PODKLAD	Základní topografická mapa České republiky 1 : 50 000 (ZTM 50), © Český úřad zeměměřičský a katastrální		