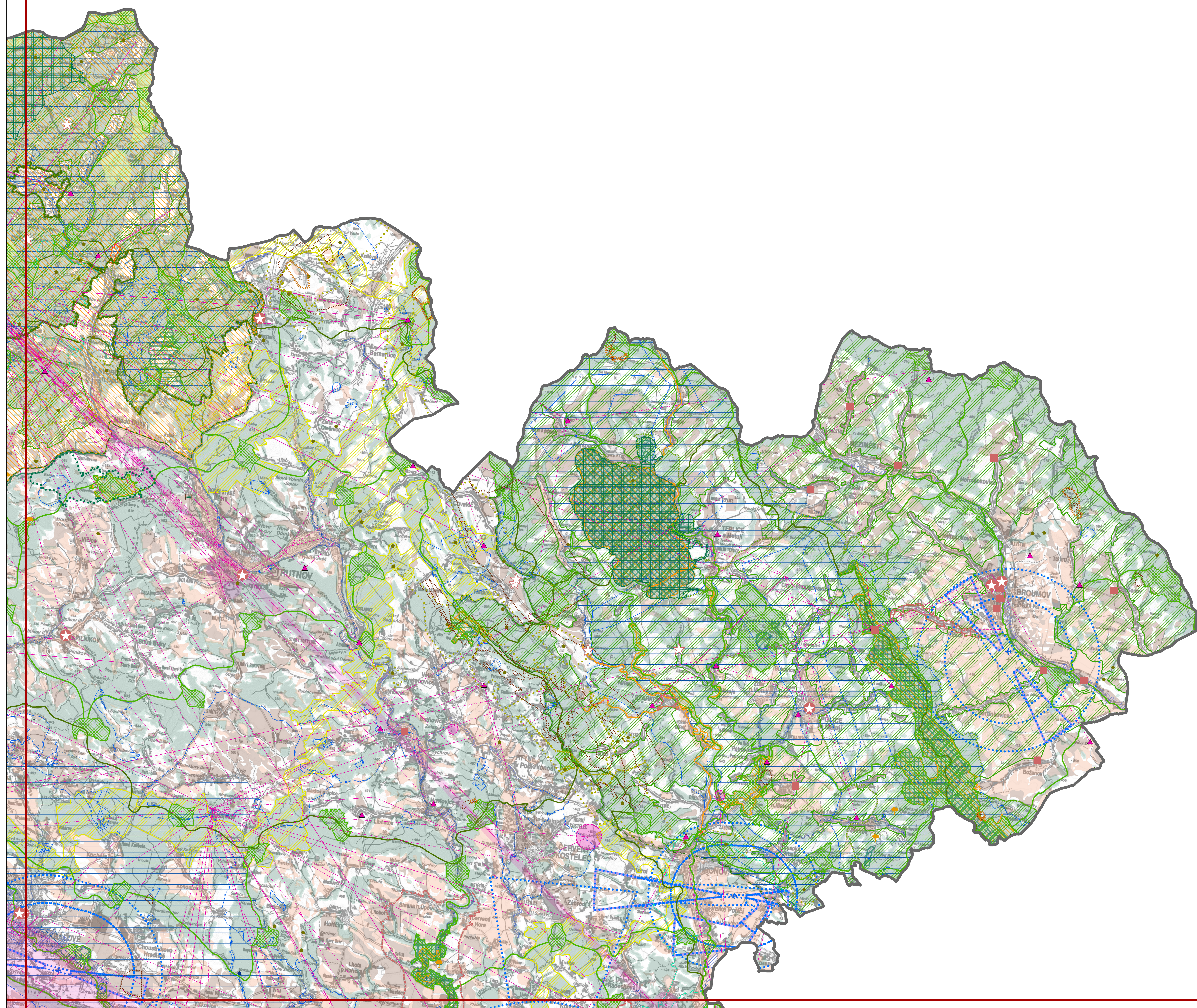
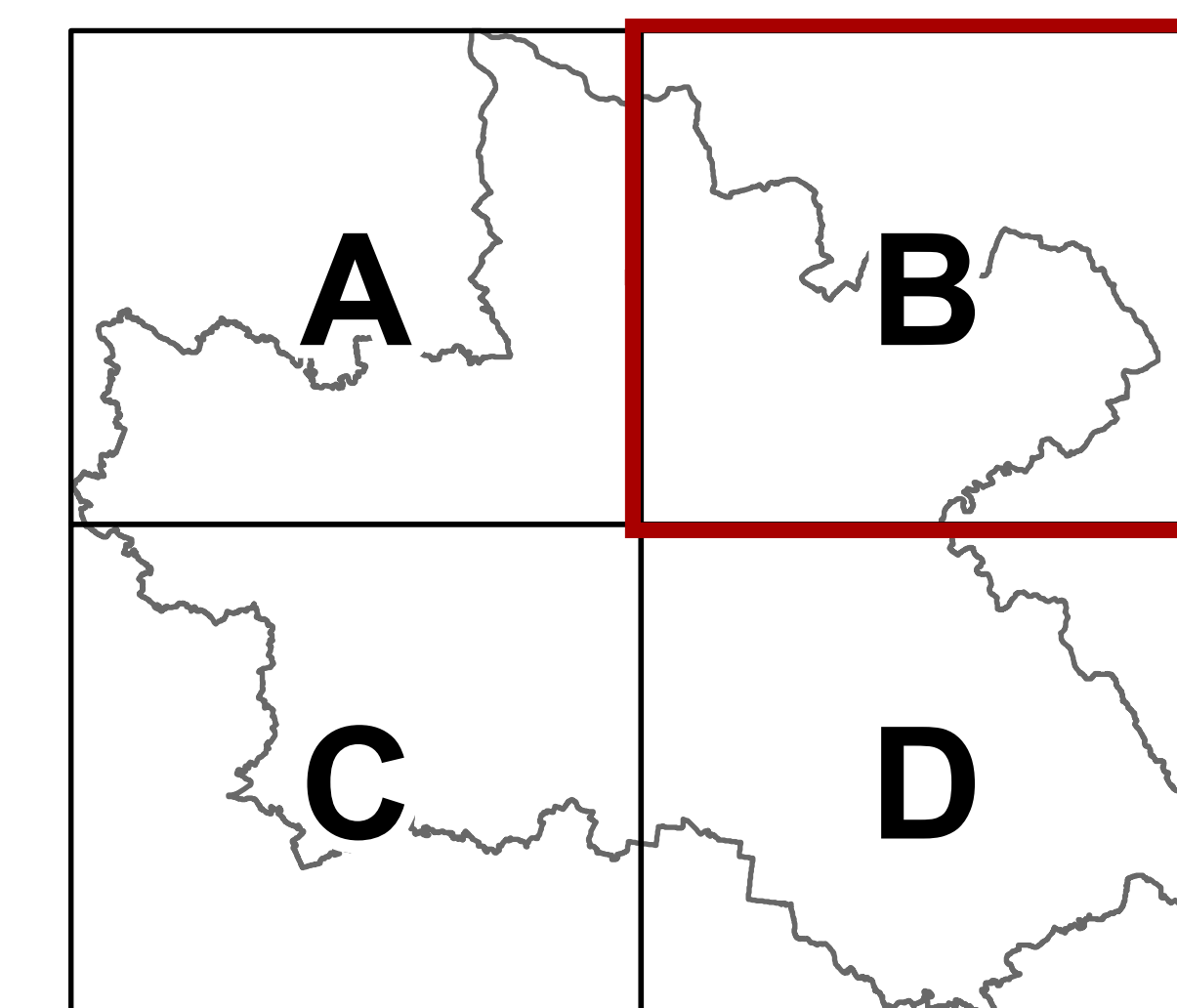


**POSOUZENÍ POTENCIÁLU A MOŽNOSTÍ ÚZEMÍ KRÁLOVÉHRADECKÉHO KRAJE  
PRO VYBRANÉ DRUHY OBNOVITELNÝCH ZDROJŮ ENERGIÍ**

1.2 KOORDINAČNÍ VÝKRES DELIMITAČNÍCH JEVŮ | LIST B



**Ochrana památek**

- Nemovitá národní kulturní památka
- Ochranné pásmo nemovité národní kulturní památky
- Městská památková rezervace > 25 ha
- Městská památková rezervace < 25 ha
- Vesnická památková rezervace > 25 ha
- Vesnická památková rezervace < 25 ha
- Městská památková zóna > 25 ha
- Městská památková zóna < 25 ha
- Vesnická památková zóna > 25 ha
- Vesnická památková zóna < 25 ha
- Krajinná památková zóna > 25 ha
- Památková rezervace - jiná > 25 ha

**Územní systém ekologické stability**

- Nadregionální biocentrum
- Nadregionální biokoridor
- Regionální biocentrum
- Regionální biokoridor

**Ochrana přírody**

- Národní park
- Chráněná krajinná oblast
- Ochranné pásmo VZCHŮ
- Národní přírodní památka
- Národní přírodní rezervace
- Přírodní památka
- Přírodní rezervace
- Přírodní park
- Evropsky významná lokalita > 25 ha
- Evropsky významná lokalita < 25 ha
- Ptačí oblast
- Mokřady dle Ramsarské úmluvy
- Lokalita výskytu zvláště chráněných druhů rostlin a živočichů s národním významem
- Biotop vybraných zvláště chráněných druhů velkých savců - jádrová oblast
- Biotop vybraných zvláště chráněných druhů velkých savců - koridor
- Biotop vybraných zvláště chráněných druhů velkých savců - kritické místo
- Les a vzdálenost 50 m od okraje lesa
- I. třída ochrany zemědělského půdního fondu
- II. třída ochrany zemědělského půdního fondu

**Technická infrastruktura**

- Elektronické komunikační zařízení - vysílač
- Radiové směrové spoje
- Ochranné pásmo elektronického komunikačního zařízení
- Ochranné pásmo radiových směrových spojů

**Dopravní infrastruktura**

- Neveřejné mezinárodní letiště
- Veřejné vnitrostátní letiště
- Vrtulníkové letiště, heliport
- Ochranné pásmo letiště
- Ochranné pásmo vzetové a přistávací dráhy

**Ochrana podzemních a povrchových vod a přírodních léčivých zdrojů**

- Zdroj podzemní vody
- Zdroj povrchové vody
- Ochranné pásmo vodního zdroje I. stupně
- Ochranné pásmo vodního zdroje II. stupně
- Chráněná oblast přirozené akumulace vod
- Ochranné pásmo přírodního léčivého zdroje a zdroje přírodní minerální vody I. stupně
- Ochranné pásmo přírodního léčivého zdroje a zdroje přírodní minerální vody II. stupně

**Ochrana ploch významných pro obranu státu**

- Objekt důležitý pro obranu státu - plošný
- Ochranné pásmo objektu důležitého pro obranu státu

**Ochrana nerostných surovin**

- Poddolované území - bod
- Poddolované území - plocha
- Dobývací prostor
- Výhradní ložisko (subregistr B)

**Ochrana před záplavami**

- Stanovená záplavová území s periodicitou 100 let
- Aktivní zóna záplavového území

**POSOUZENÍ POTENCIÁLU A MOŽNOSTÍ ÚZEMÍ KRÁLOVÉHRADECKÉHO KRAJE  
PRO VYBRANÉ DRUHY OBNOVITELNÝCH ZDROJŮ ENERGIÍ**

VÝKRES	1.2 KOORDINAČNÍ VÝKRES DELIMITAČNÍCH JEVŮ   LIST B	
OBEDNATEL	Královéhradecký kraj, Pivovarské náměstí 1245, 500 03 Hradec Králové	
PŮRČOVATEL	Krájový úřad Královéhradeckého kraje, odbor územního plánování a stavebního řádu, Šverbova 1282, 500 03 Hradec Králové	
ZPRACOVATEL	Společnost Ateliér CHMÍŠ-SVĚBODA s.r.o. - Vondráčková Ateliér: CHMÍŠ-SVĚBODA s.r.o. Na Máchově 1610 Borouh 266 01	ZODPOVĚDNÝ PROJEKTANT Ing. arch. Simona Vondráčková, Ph.D.
	Ing. arch. Simona Vondráčková, Ph.D. Opatovské náměstí 1148/24 170 00 Praha 7 - Holešovice	ING. ARCH. SIMONA VONDRAČKOVÁ
DATUM	Květen 2024	MĚŘÍTKO 1:50 000
MAPOVÝ PODKLAD	Základní topografická mapa České republiky 1:50 000 (ZTM 50), © Český úřad zeměměřičský a katastrální	