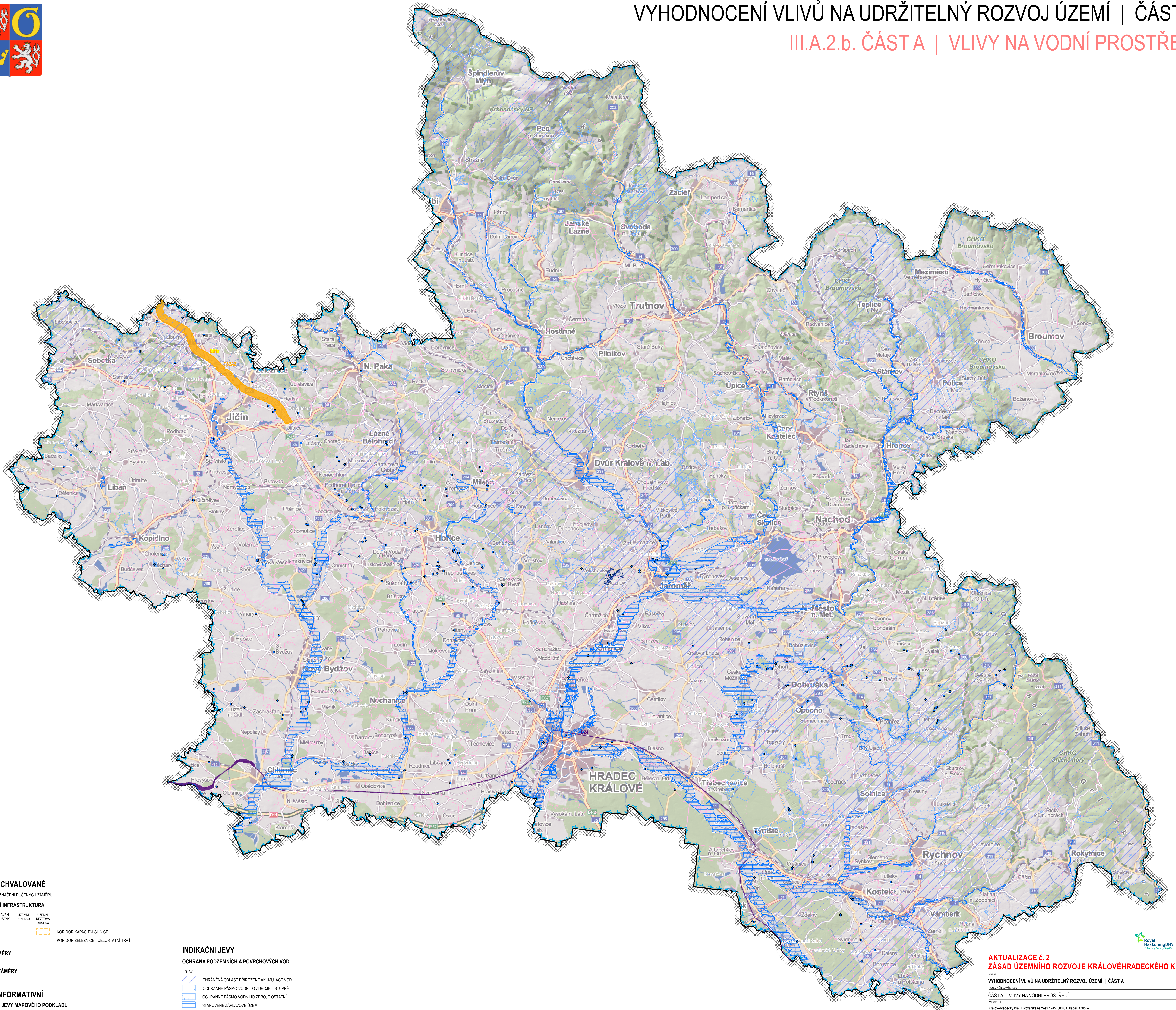


# AKTUALIZACE č. 2 ZÁSAD ÚZEMNÍHO ROZVOJE KRÁLOVÉHRADECKÉHO KRAJE



vyhodnocení vlivů na udržitelný rozvoj území | ČÁST A

III.A.2.b. ČÁST A | VLIVY NA VODNÍ PROSTŘEDÍ



## JEVY SCHVALOVANÉ

DS17 OZNAČENÍ RUŠENÝCH ZAMĚRŮ

## DOPRAVNÍ INFRASTRUKTURA

NAVRH  
RUŠENÍ  
UZEMNÍ REZERVA  
UZEMNÍ REZERVA  
KORIDOR KAPACITNÍ SILNICE  
KORIDOR ŽELEZNICE - CELOSTÁTNÍ TRÁŤ

## NOVÉ ZAMĚRY

D24, D25A2

## RUŠENÉ ZAMĚRY

DS1

## JEVY INFORMATIVNÍ

### VYBRANÉ JEVY MAPOVÉHO PODKLADU

HRANICE ÚZEMÍ KRAJE = HRANICE ŘEŠENÉHO ÚZEMÍ  
HRANICE SPRÁVNÍCH OBLASTÍ OBČÍ S ROZŠÍŘENOU PŮSOBNOSTÍ  
HRANICE ÚZEMÍ OBČÍ  
HRANICE KATASTRÁLNÍCH ÚZEMÍ

## DYSVĚTLIVKY

DS DOPRAVNÍ INFRASTRUKTURA - SILNIČNÍ DOPRAVA  
DZ DOPRAVNÍ INFRASTRUKTURA - ŽELEZNIČNÍ DOPRAVA

## INDIKAČNÍ JEVY

### OCHRANA PODZEMNÍCH A PVRCHOVÝCH VOD

SIW  
CHRÁNĚNÁ OBLAST PŘÍROZENÉ AKUMULACE VOD  
OCHRANNÉ PÁSMO VODNÍHO ZDROJE I. STUPNĚ  
OCHRANNÉ PÁSMO VODNÍHO ZDROJE OSTATNÍ  
STANOVENÉ ZÁPLAVOVÉ ÚZEMÍ  
VODNÍ ZDROJ  
ZRANITELNÁ OBLAST  
OCHRANNÉ PÁSMO PŘÍRODNÍHO A LÉČIVÉHO ZDROJE

Poznámka:  
SYMBOLY MAPOVÉHO PODKLADU MAJÍ POUZE INFORMATIVNÍ ORIENTAČNÍ CHARAKTER A NEJSOU PŘEDMĚTEM ŘEŠENÍ AKTUALIZACE Č. 2 ZÁKLADNÍHO ÚZEMNÍHO ROZVOJE KRÁLOVÉHRADECKÉHO KRAJE. POKUD JE SOUDASTÍ MAPOVÝCH PODKLADŮ ZÁKRES MOŽNÉHO VLIVU ÚZEMNÍHO ROZVOJE NA JEJICH ÚZEMÍ, PAK JE TŘEBA NA NĚ NÁHLÍŽET JAKO NA PŘEDBEŽNOU INFORMACI, KTERÁ SE MŮŽE POSTUPEM ČASU MĚNIT. K TĚMTO SYMBOLŮM MAPOVÉHO PODKLADU PROTO NELZE PŘÍHLÍŽET, NEBOŤ NEVYJADŘUJÍ REÁLNÉ USPOŘÁDÁNÍ ÚZEMÍ, ALE POUZE MOŽNÉ VLIVY ÚZEMÍ.

## AKTUALIZACE č. 2 ZÁSAD ÚZEMNÍHO ROZVOJE KRÁLOVÉHRADECKÉHO KRAJE

### VYHODNOCENÍ VLIVŮ NA UDRŽITELNÝ ROZVOJ ÚZEMÍ | ČÁST A

III.A.2.b. ČÁST A | VLIVY NA VODNÍ PROSTŘEDÍ

ROYAL HASKONINGDHV

Královéhradecký kraj, Pivovarské náměstí 1245, 500 03 Hradec Králové

Krajky Úřad Královéhradeckého kraje

Obor územního plánování a územního řádu, Oddělení územního plánování, Pivovarské náměstí 1245, 500 03 Hradec Králové

HaskoningDHV Czech Republic, spol. s r.o., Sokolovská 100/94, 186 00 Praha 8

Ing. Pavel Židková, dle 21. odst. 1 písm. b) zákona č. 100/2001 Sb., v platném znění

Ing. Pavel Židková, RNDr. Milan Svoboda, Mgr. Lukáš Veselý, Jakub Vlk

listopad 2019 1:100 000



Mapový podklad © Mapy.cz, s.r.o. MAPY.CZ