

# AKTUALIZACE č. 2 ZÁSAD ÚZEMNÍHO ROZVOJE KRÁLOVÉHRADECKÉHO KRAJE

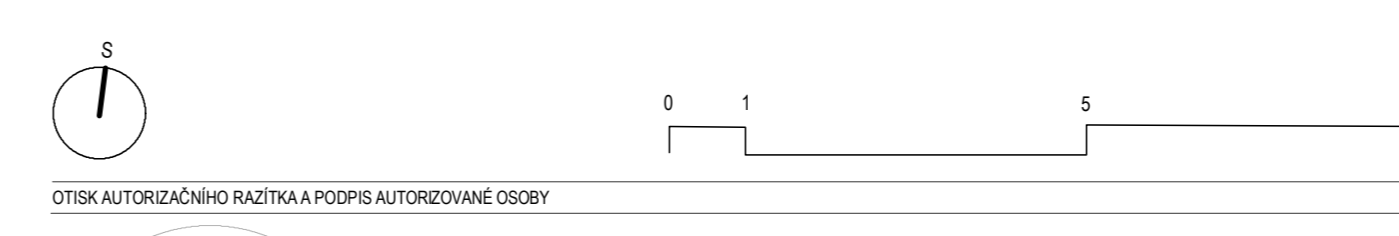
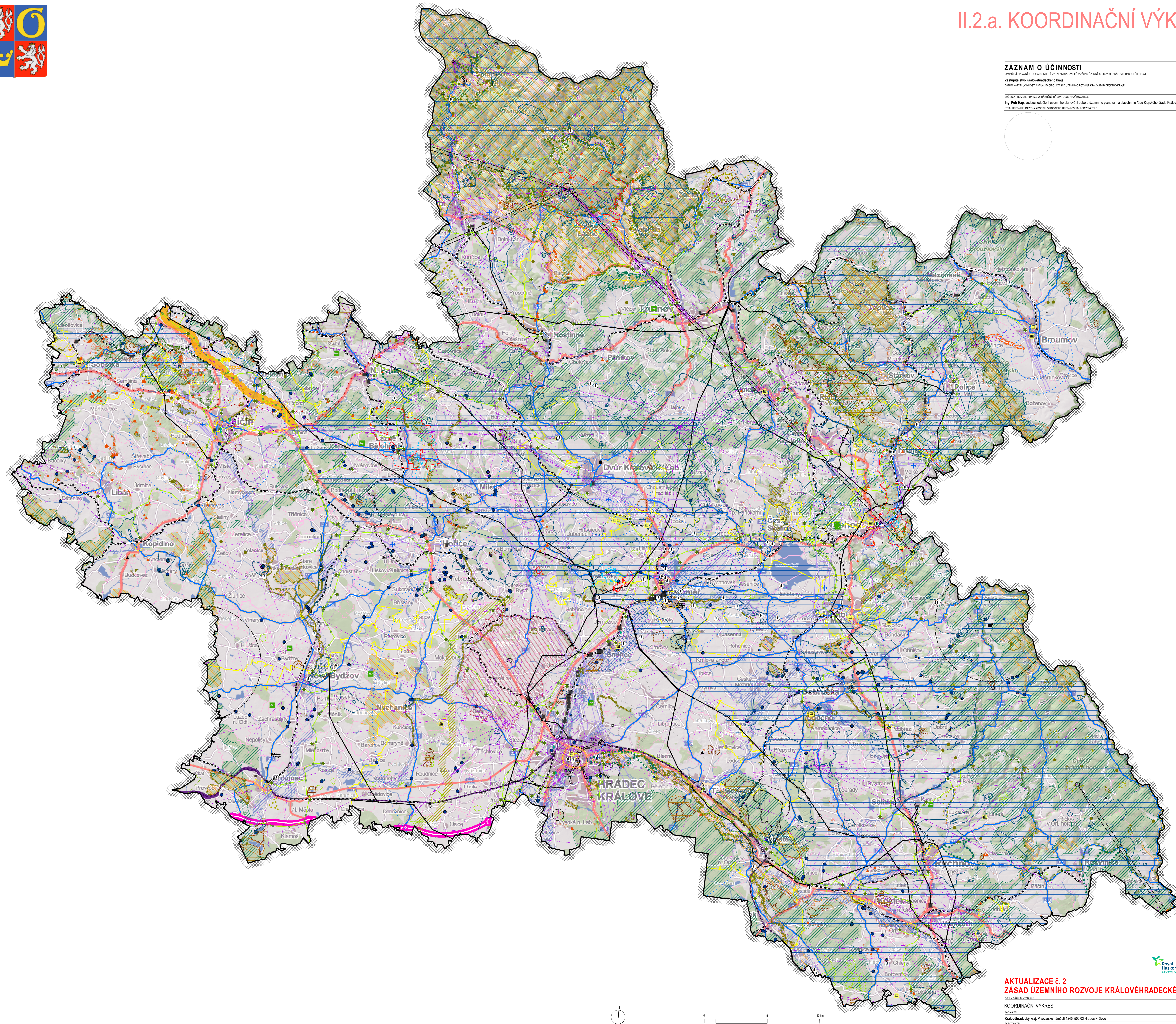


## II.2.a. KOORDINAČNÍ VÝKRES

**ZÁZNAM O ÚČINNOSTI**  
Zpracováno v rámci aktualizace č. 2 Zásad územního rozvoje Královéhradeckého kraje  
Zpracovatel: Královéhradecký kraj  
Datum vydání: 1. února 2019  
Jedná se o plánovací dokumentaci č. 2 Zásad územního rozvoje Královéhradeckého kraje  
Ing. Petr Hájek, vedoucí oddělení územního plánování a stavebního řízení, Královéhradecký kraj  
Místní úřad Královéhradeckého kraje



- JEVY SCHVALOVANÉ**  
Děty označení řešených zájmů
- DOPRAVNÍ INFRASTRUKTURA**  
MÁKRA: NÁMĚR, RŮSENY, ÚZEMNÍ REZERVA, ÚZEMNÍ REZERVA RŮSENY  
KORIDOR KAPACITNÍ SILNICE, KORIDOR ŽELEZNICE - CELOSTÁTNÍ TRÁTĚ
- JEVY INFORMATIVNÍ**  
DOPRAVNÍ INFRASTRUKTURA  
STAV: DÁLNICE, SILNICE I. TŘÍDY, SILNICE II. TŘÍDY, ŽELEZNICE - CELOSTÁTNÍ A REGIONÁLNÍ TRÁTĚ, NEVĚŘEJNÉ MEZINÁRODNÍ LETIŠTĚ, VEŘEJNÉ VNITROSTÁTNÍ LETIŠTĚ, VIRTUÁLNÍ LETIŠTĚ, HELIPORT, OCHRANNÉ PÁSMO LETECKÉHO POZEMNÍHO ZAŘÍZENÍ RADIONAVIČAČNÍHO, OCHRANNÉ PÁSMO LETIŠTĚ, OCHRANNÉ PÁSMO VZLETOVÉ A PŘÍSTAVKOVÉ DRÁHY
- TECHNICKÁ INFRASTRUKTURA**  
STAV: TEPELNÁ ELEKTRÁRNA S VÝROBOU TEPLA, TRANSFORMOVNA, NADZEMNÍ ELEKTRICKÉ VEDENÍ ZVN 400 kV, NADZEMNÍ ELEKTRICKÉ VEDENÍ VVN 110 kV, VÝROBA TEPLA, REGULÁČNÍ STANICE VTL, OCHRANNÉ PÁSMO PRODUKTOVODU, VTL PLYNOVOD, SKLÁDKA, SPALOVNA, ZAŘÍZENÍ RADIOVÝCH SMĚROVÝCH SPOJŮ, RADIOVÉ SMĚROVÉ SPOJE, OCHRANNÉ PÁSMO ELEKTRONICKÉHO KOMUNIKAČNÍHO ZAŘÍZENÍ, OCHRANNÉ PÁSMO RADIOVÝCH SMĚROVÝCH SPOJŮ
- OCHRANA PŘÍRODY**  
STAV: NÁRODNÍ PARK, CHRÁNĚNÁ KRAJINNÁ OBLAST, PTALCI OBLAST, EVROPSKY VÝZNAMNÁ LOKALITA, NÁRODNÍ PŘÍRODNÍ REZERVACE, NÁRODNÍ PŘÍRODNÍ PAMÁTKA, PŘÍRODNÍ REZERVACE, PŘÍRODNÍ PAMÁTKA, PŘÍRODNÍ PARK, BIOSFÉRIČKÁ REZERVACE UNESCO, GEOPARK UNESCO, MIGRAČNĚ VÝZNAMNÉ ÚZEMÍ
- OCHRANA PODZEMNÍCH A POVRCHOVÝCH VOD**  
STAV: VODNÍ ZDROJ NOUZOVOHÉHO ZÁSOBOVÁNÍ PITNOU VODOU, VODNÍ ZDROJ, OCHRANNÉ PÁSMO VODNÍHO ZDROJE, CHRÁNĚNÁ OBLAST PŘÍROZENÉ AKUMULACE VOD
- OCHRANA PŘED ZÁPLAVAMI**  
STAV: ÚZEMÍ ZVLÁŠTNÍ PODOBNÉ POD VODNÍM DÍLEM, ZÁPLAVOVÉ ÚZEMÍ Q100
- OCHRANA PŘÍRODNÍCH LÉČIVÝCH ZDROJŮ A LÁZNÍ**  
STAV: LÁZEŇSKÉ MÍSTO, VNITRNÍ ÚZEMÍ LÁZEŇSKÉHO MÍSTA, VNĚJŠÍ ÚZEMÍ LÁZEŇSKÉHO MÍSTA, OCHRANNÉ PÁSMO PŘÍRODNÍHO LÉČIVÉHO ZDROJE A ZDROJE PŘÍRODNÍ MINERÁLNÍ VODY
- OCHRANA NEROSTNÝCH SUROVIN**  
STAV: SESUVNÉ ÚZEMÍ - BODOVÉ, SESUVNÉ ÚZEMÍ - PLOŠNÉ, PODDOLÁVANÉ ÚZEMÍ - BODOVÉ, PODDOLÁVANÉ ÚZEMÍ - PLOŠNÉ, DOBÝVAČÍ PROSTOR, BILANČOVÉ LOŽISKO VYHRADNĚNÉ, EVIDOVANÉ LOŽISKO NEVYHRADNĚNÉ, CHRÁNĚNÉ LOŽISKOVÉ ÚZEMÍ
- OCHRANA PAMÁTEK**  
STAV: NÁRODNÍ KULTURNÍ PAMÁTKA, KRAJINNÁ PAMÁTKOVÁ ZÓNA, PAMÁTKOVÁ ZÓNA, PAMÁTKOVÁ REZERVACE, OCHRANNÉ PÁSMO PAMÁTKOVÉ CHRÁNĚNÉHO ÚZEMÍ A OBJEKTU, OCHRANNÉ PÁSMO PAMÁTKOVÝCH ZÓN A REZERVACÍ, ANÁRODNÍCH KULTURNÍCH PAMÁTEK
- OCHRANA PLOCH VÝZNAMNÝCH PRO OBRANU STÁTU**  
STAV: OBJEKT DŮLEŽITÝ PRO OBRANU STÁTU - BODOVÝ, OBJEKT DŮLEŽITÝ PRO OBRANU STÁTU - PLOŠNÝ, OBJEKT DŮLEŽITÝ PRO OBRANU STÁTU - OCHRANNÉ PÁSMO, ÚZEMÍ OHROŽENÉ STŘELBOU, HRANICE ZÁJMOVÉHO PROSTORU STŘELNICE
- SYMBOLY MAPOVÉHO PODKLADU**  
HRANICE ÚZEMÍ KRAJE = HRANICE ŘEŠENÉHO ÚZEMÍ, HRANICE SPRÁVNÍCH OBLASTÍ OBČÍ S ROZŠÍŘENOU PŮSOBNOSTÍ, HRANICE ÚZEMÍ OBČÍ, HRANICE KATASTRÁLNÍCH ÚZEMÍ
- Poznámka: SYMBOLY MAPOVÉHO PODKLADU MAJÍ POUZE INFORMAČNÍ ORIENTAČNÍ CHARAKTER A NEJSOU PŘEDMĚT ŘEŠENÍ AKTUALIZACE Č. 2 ZÁSAD ÚZEMNÍHO ROZVOJE KRÁLOVÉHRADECKÉHO KRAJE. POKUD JE SOUČÁSTÍ MAPOVÉHO PODKLADU ZÁJEM MOŽNÉHO VYUŽITÍ ÚZEMÍ, PAK JE TŘEBA NA NĚ NAHLÍDET JAKO NA PŘÍRODNÍ INFORMACI, KTERÁ SE MÁ POUŽÍvat POUZE JAKO PŮSOBNOSTI MAPOVÉHO PODKLADU, PROTO NELZE PŘIHLÍDET, NEBOŤ NEVYJADŘUJÍ REÁLNÉ USPOŘÁDÁNÍ ÚZEMÍ, ALE POUZE MOŽNÉ VYUŽITÍ ÚZEMÍ.



**AKTUALIZACE č. 2 ZÁSAD ÚZEMNÍHO ROZVOJE KRÁLOVÉHRADECKÉHO KRAJE**  
II.2.a. KOORDINAČNÍ VÝKRES  
Měřítko: 1:100 000  
Královéhradecký kraj, Pivovarské náměstí 1245, 500 03 Hradec Králové  
Kraj územního plánování a stavební řízení, Pivovarské náměstí 1245, 500 03 Hradec Králové  
Ing. Petr Hájek, vedoucí oddělení územního plánování a stavebního řízení, Královéhradecký kraj  
Místní úřad Královéhradeckého kraje  
RNDr. Milan Svoboda, autorizovaný architekt ČKA č. 02 463  
Místní úřad Královéhradeckého kraje  
Ing. Jan Čihák, Ing. arch. Mgr. Monika Boháčková, Ing. Věra Šary, Jitka Vlk, Mgr. Lukáš Ševčík, Mgr. Svatopluk Maršálek  
Místní úřad Královéhradeckého kraje  
1. února 2019