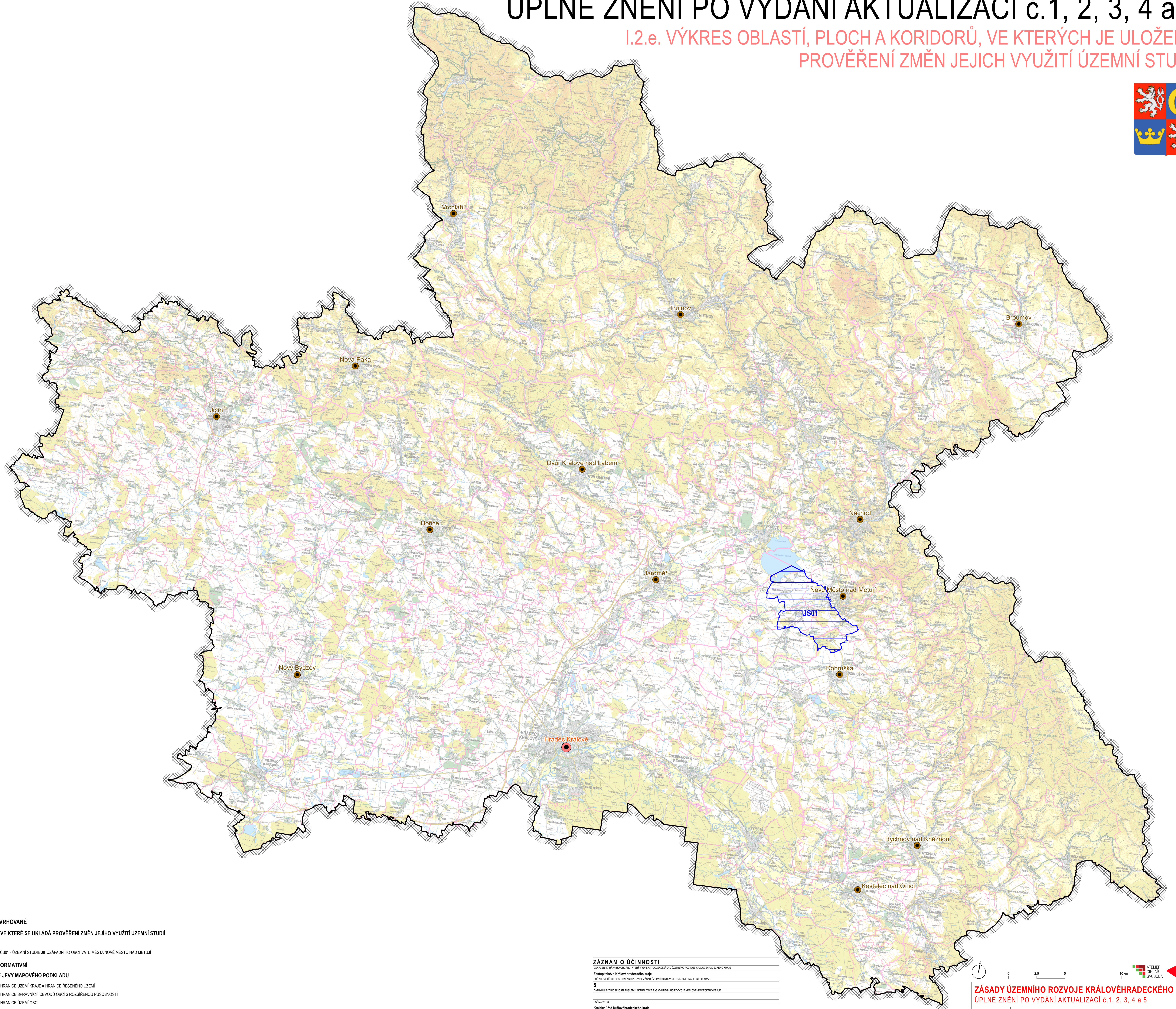


ZÁSADY ÚZEMNÍHO ROZVOJE KRÁLOVÉHRADECKÉHO KRAJE

ÚPLNÉ ZNĚNÍ PO VYDÁNÍ AKTUALIZACÍ č.1, 2, 3, 4 a 5

I.2.e. VÝKRES OBLASTÍ, PLOCH A KORIDORŮ, VE KTERÝCH JE ULOŽENO PROVĚŘENÍ ZMĚN JEJICH VYUŽITÍ ÚZEMNÍ STUDIÍ



JEVY NAVRHOVANÉ
PLOCHA, VE KTERÉ SE UKLÁDÁ PROVĚŘENÍ ZMĚN JEJÍHO VYUŽITÍ ÚZEMNÍ STUDIÍ

NÁVRH
US01 - ÚZEMNÍ STUDIE JIHOZÁPADNÍHO OBRCHVATU MĚSTA NOVÉ MĚSTO NAD METUJÍ

JEVY INFORMATIVNÍ
VYBRANÉ JEVY MAPOVÉHO PODKLADU

- HRANICE ÚZEMÍ KRAJE = HRANICE ŘEŠENÉHO ÚZEMÍ
- HRANICE SPRÁVNÍCH OBLASTÍ OBCE S ROZŠÍŘENOU PŮSOBNOSTÍ
- HRANICE ÚZEMÍ OBCÍ

Výskov
● NÁZEV OBCE
● KRAJSKÉ MĚSTO
● OBEC S ROZŠÍŘENOU PŮSOBNOSTÍ

Poznámka:
SYMBOLY MAPOVÉHO PODKLADU MAJÍ POUZE INFORMAČNÍ ORIENTAČNÍ CHARAKTER A NEJSOU PŘEDMĚTEM ŘEŠENÍ ŽURNÍ KRÁLOVÉHRADECKÉHO KRAJE. POKUD JE SOUČÁSTÍ MAPOVÉHO PODKLADU ZÁKRES MOŽNÉHO VYUŽITÍ ÚZEMÍ, PAK JE TŘEBA NA NEJ NAHLEDĚT JAKO NA PŘEDBEŽNOU INFORMACI, KTERÁ SE MŮŽE POSTUPEM ČASU MĚNIT. K TĚMTO SYMBOLŮM MAPOVÉHO PODKLADU PROTO NELZE PŘIHLÍŽET, NEBOŤ NEVYJADŘUJÍ REÁLNÉ USPOŘÁDÁNÍ ÚZEMÍ, ALE POUZE MOŽNÉ VYUŽITÍ ÚZEMÍ.

ZÁZNAM O ÚČINNOSTI
ODSOUHLASÍ SPRÁVNÍ OBLASTI
Zastupitelstvo Královéhradeckého kraje
POŘADKOVÉ ČÍSLO POSLEDNÍ AKTUALIZACE ZÁKRES ÚZEMNÍHO ROZVOJE KRÁLOVÉHRADECKÉHO KRAJE
5
ODSOUHLASÍ ÚČINNOSTI POSLEDNÍ AKTUALIZACE ZÁKRES ÚZEMNÍHO ROZVOJE KRÁLOVÉHRADECKÉHO KRAJE

PORADYTEL:
Krajový úřad Královéhradeckého kraje
Jméno a příjmení funkce odpovědné územní odborníka poradců:
Ing. Petr Háj, vedoucí oddělení územního plánování a stavebního řádu Krajského úřadu Královéhradeckého kraje
OTK: ÚŘADNÍHO NÁZVA PORADYTELĚ SPRÁVNÍ OBLASTI PORADYTELĚ



ZÁSADY ÚZEMNÍHO ROZVOJE KRÁLOVÉHRADECKÉHO KRAJE
ÚPLNÉ ZNĚNÍ PO VYDÁNÍ AKTUALIZACÍ č.1, 2, 3, 4 a 5

VÝKRES	I.2.e. VÝKRES OBLASTÍ, PLOCH A KORIDORŮ, VE KTERÝCH JE ULOŽENO PROVĚŘENÍ ZMĚN JEJICH VYUŽITÍ ÚZEMNÍ STUDIÍ
OBJEDNATEL	Královéhradecký kraj, Pivovarské náměstí 1245, 500 03 Hradec Králové
POŘIZOVATEL	Krajový úřad Královéhradeckého kraje, odbor územního plánování a stavebního řádu, Šverbova 1282, 500 03 Hradec Králové
ZPRACOVATEL	Atelier Cihlář-Svoboda s.r.o., Na Máchově 1610, Beroun 266 01
DATUM	Únor 2023
MĚŘÍTKO	1:100 000
MAPOVÝ PODKLAD	Základní mapa České republiky 1:50 000 (M 50), © Český úřad zeměměřičský a katastrální