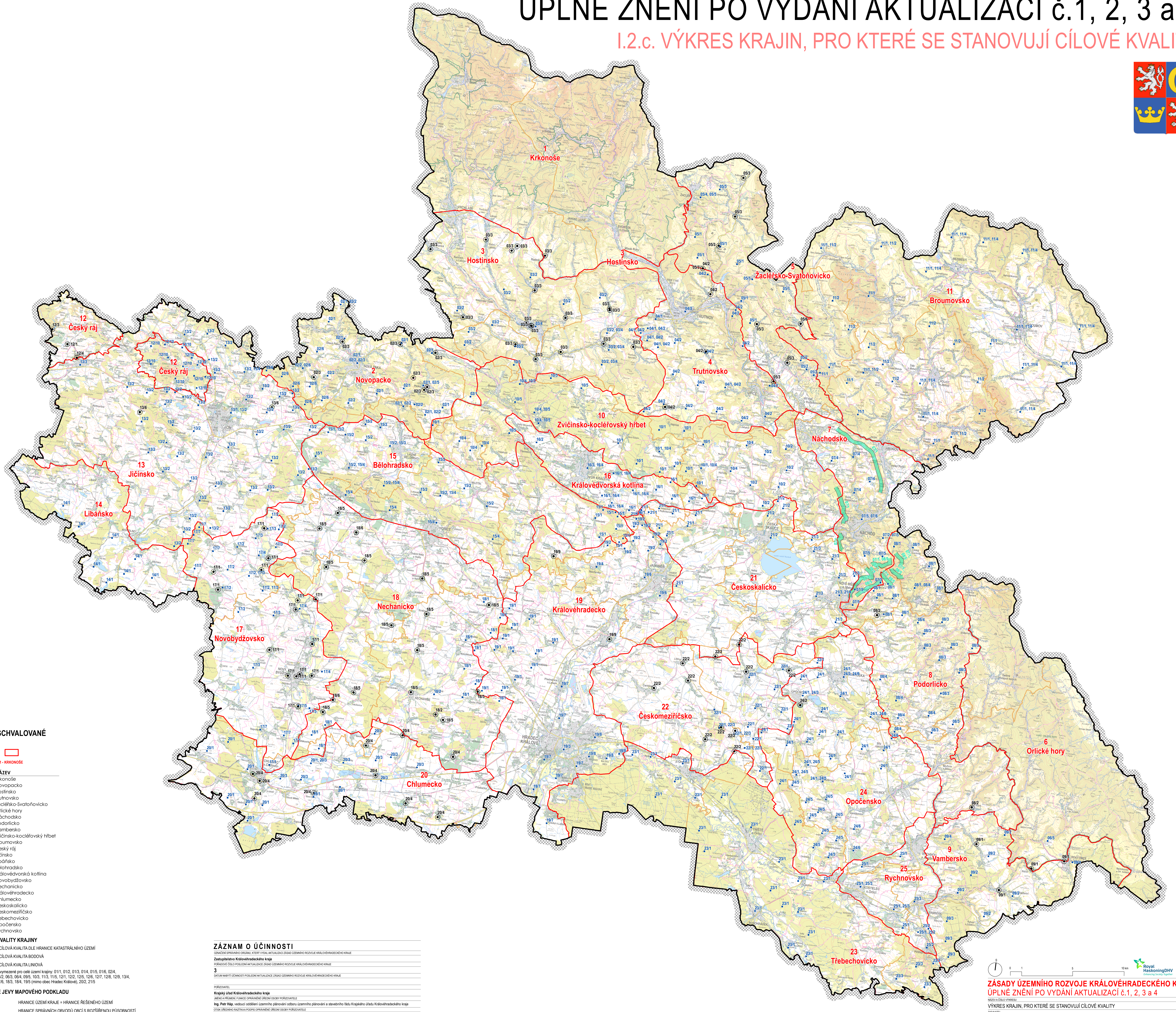


ZÁSADY ÚZEMNÍHO ROZVOJE KRÁLOVÉHRADECKÉHO KRAJE

ÚPLNÉ ZNĚNÍ PO VYDÁNÍ AKTUALIZACÍ č.1, 2, 3 a 4

I.2.c. VÝKRES KRAJIN, PRO KTERÉ SE STANOVUJÍ CÍLOVÉ KVALITY



JEVY SCHVALOVANÉ KRAJINY

- KRAJINA 1 - KRKONOŠE
- | ID | NÁZEV |
|----|-----------------------------|
| 1 | Krkonoše |
| 2 | Novopacko |
| 3 | Hostínsko |
| 4 | Trutnovsko |
| 5 | Zlatéšsko-Svatoňovicko |
| 6 | Orlické hory |
| 7 | Náchodsko |
| 8 | Podorlicko |
| 9 | Vamberško |
| 10 | Zvičinsko-kocleřovský hřbet |
| 11 | Broumovsko |
| 12 | Český ráj |
| 13 | Jičínsko |
| 14 | Libánsko |
| 15 | Běláhradsko |
| 16 | Královédvorská kotlina |
| 17 | Novobydžovsko |
| 18 | Nechanicko |
| 19 | Královéhradecko |
| 20 | Chlumecko |
| 21 | Českoskalicko |
| 22 | Českomezíříčsko |
| 23 | Třebechovicko |
| 24 | Opocensko |
| 25 | Rychnovsko |

CÍLOVÉ KVALITY KRAJINY

- CÍLOVÁ KVALITA DLE HRANICE KATASTRÁLNÍHO ÚZEMÍ
- CÍLOVÁ KVALITA BODOVÁ
- CÍLOVÁ KVALITA LINOVÁ

Cílové kvality vymezené pro celé území krajiny: 01/1, 01/2, 01/3, 01/4, 01/5, 01/6, 02/4, 03/1, 03/1, 03/2, 03/3, 03/4, 03/5, 10/2, 11/3, 11/5, 12/1, 12/2, 12/5, 13/6, 13/7, 13/8, 13/9, 13/10, 13/11, 13/12, 13/13, 13/14, 13/15, 14/2, 17/6, 18/3, 19/4, 19/5 (mimo obec Hradec Králové), 20/2, 21/5

VBÍRANÉ JEVY MAPOVÉHO PODKLADU

- HRANICE ÚZEMÍ KRAJE = HRANICE ŘEŠENÉHO ÚZEMÍ
- HRANICE SPRÁVNÍCH OBVODŮ OBČÍ S ROZŠÍŘENOU PŮSOBNOSTÍ
- HRANICE ÚZEMÍ OBČÍ
- HRANICE KATASTRÁLNÍCH ÚZEMÍ

Poznámka:
 SYMBOLY MAPOVÉHO PODKLADU MAJÍ POUZE INFORMAČNÍ ORIENTAČNÍ CHARAKTER A NEJSOU PŘEDMĚTEM ŘEŠENÍ ŽÁDANÉHO ÚZEMNÍHO ROZVOJE KRÁLOVÉHRADECKÉHO KRAJE. POKUD JE SOUČÁSTÍ MAPOVÉHO PODKLADU ZÁKRES MOŽNÉHO VYUŽITÍ ÚZEMÍ, PAK JE TŘEBA NA NEJBLÍŽŠÍ NAHLÍŽET JAKO NA PŘEDBEŽNOU INFORMACI, KTERÁ SE MŮŽE POSTUPEM ČASU MĚNIT. K TĚMTO SYMBOLŮM MAPOVÉHO PODKLADU PROTO NELZE PŘIHLÍŽET, NEBOť NEVYJADRŮJÍ REÁLNÉ USPOŘÁDÁNÍ ÚZEMÍ, ALE POUZE MOŽNÉ VYUŽITÍ ÚZEMÍ.

ZÁZNAM O ÚČINNOSTI

OPRAVA PŘEDCHOZÍHO ÚPLNÉHO ZNĚNÍ ZÁKRESU ÚZEMNÍHO ROZVOJE KRÁLOVÉHRADECKÉHO KRAJE
 Zastupitelstvo Královéhradeckého kraje
 POŘÁDÁVACÍ CÍLOVÉ POSEBNÍ AKTUALIZACE ZÁKRESU ÚZEMNÍHO ROZVOJE KRÁLOVÉHRADECKÉHO KRAJE
 3

POŘÁDÁVATEL:
 Krajský úřad Královéhradeckého kraje
 JEDNACÍ MÍSTO: FUNKCE: OPRÁVNĚNÍ: ÚŘEDNÍ ODBOR: POŘÁDÁVATEL:
 Ing. Petr Hájek, vedoucí oddělení územního plánování a stavebního řádu Krajského úřadu Královéhradeckého kraje
 OZNAČENÍ: ÚPLNÉ ZNĚNÍ AKTUALIZACE ZÁKRESU ÚZEMNÍHO ROZVOJE KRÁLOVÉHRADECKÉHO KRAJE



ZÁSADY ÚZEMNÍHO ROZVOJE KRÁLOVÉHRADECKÉHO KRAJE ÚPLNÉ ZNĚNÍ PO VYDÁNÍ AKTUALIZACÍ č.1, 2, 3 a 4

VÝKRES KRAJIN, PRO KTERÉ SE STANOVUJÍ CÍLOVÉ KVALITY I.2.c.

DOKUMENT:
 Královéhradecký kraj, Původně název: 1245, 500 03 Hradec Králové
 Odbor územního plánování a stavebního řádu, Oddělení územního plánování, Původně název: 1245, 500 03 Hradec Králové
 Hradec Králové
 Hradec Králové Development Agency, spol. s r.o., Salskova 100/94, 188 00 Praha 8
 ZODPOVĚDNÝ PRŮJEKTANT: VEDOUČÍ PRŮJEKTANT
 RNDr. Milan Svoboda, autorizovaný architekt ČKA č. 02 483
 Měřítko:
 duben 2021 1:100 000

Mapový podklad:
 Základní mapa České republiky 1:50 000 (TM 50)
 © Český úřad zeměměřičký a katastrální