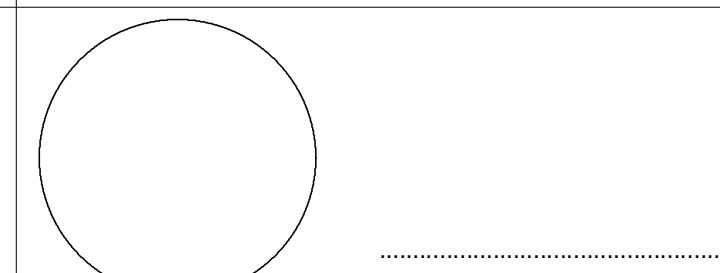
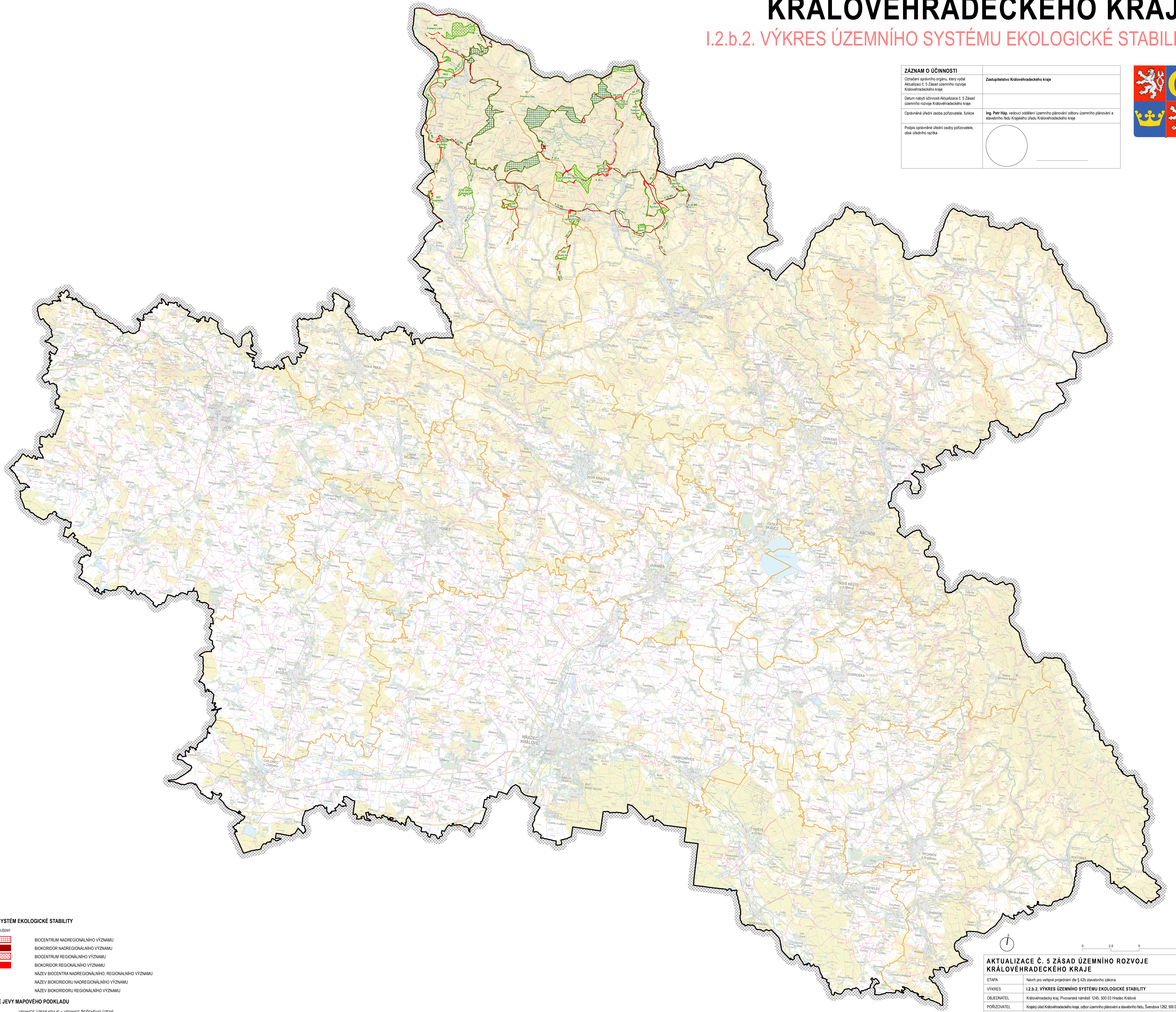


AKTUALIZACE Č. 5 ZÁSAD ÚZEMNÍHO ROZVOJE KRÁLOVÉHRADECKÉHO KRAJE

I.2.b.2. VÝKRES ÚZEMNÍHO SYSTÉMU EKOLOGICKÉ STABILITY

ZÁZNAM O ÚČINNOSTI	Zastupitelstvo Královéhradeckého kraje
Oněšením správního orgánu, který vydal Aktualizaci č. 5 Zásad územního rozvoje Královéhradeckého kraje	
Datum nabytí účinnosti Aktualizace č. 5 Zásad územního rozvoje Královéhradeckého kraje	
Oprávněná úřední osoba pořizovatele, funkce	Ing. Petr Háj, vedoucí oddělení územního plánování odboru územního plánování a stavebního řádu Krajského úřadu Královéhradeckého kraje
Podpis oprávněné úřední osoby pořizovatele, otisk úředního razítka	



ÚZEMNÍ SYSTÉM EKOLOGICKÉ STABILITY

		BIOCENTRUM NADREGIONÁLNÍHO VÝZNAMU
		BIOKORIDOR NADREGIONÁLNÍHO VÝZNAMU
		BIOCENTRUM REGIONÁLNÍHO VÝZNAMU
		BIOKORIDOR REGIONÁLNÍHO VÝZNAMU
BT Puklo		NÁZEV BIOCENTRA NADREGIONÁLNÍHO, REGIONÁLNÍHO VÝZNAMU
K71		NÁZEV BIOKORIDORU NADREGIONÁLNÍHO VÝZNAMU
RK R15		NÁZEV BIOKORIDORU REGIONÁLNÍHO VÝZNAMU

VYBRANÉ JEVIY MAPOVÉHO PODKLADU

	HRANICE ÚZEMÍ KRAJE = HRANICE ŘEŠENÉHO ÚZEMÍ
	HRANICE SPRÁVNÍCH OBVODŮ OBČÍ S ROZŠÍŘENOU PŮSOBNOSTÍ
	HRANICE ÚZEMÍ OBČÍ

Poznámka:
SYMBOLY MAPOVÉHO PODKLADU MAJÍ POUZE INFORMAČNÍ ORIENTAČNÍ CHARAKTER A NEJSOU PŘEDMĚTEM ŘEŠENÍ ŽÁD KRAJOVÉHRADECKÉHO KRAJE. POKUD JE SOUČÁSTÍ MAPOVÉHO PODKLADU ZÁKRES MOŽNÉHO VYUŽITÍ ÚZEMÍ, PAK JE TŘEBA NA NEJ NAHLÍŽET JAKO NA PŘEDBEŽNOU INFORMACI, KTERÁ SE MŮŽE POSTUPEM ČASU MĚNIT. K TĚMTO SYMBOLŮM MAPOVÉHO PODKLADU PRŮTO NELZE PŘIHLÍŽET, NEBOŤ NEVYJADRŮJÍ REÁLNĚ USPOŘÁDÁNÍ ÚZEMÍ, ALE POUZE MOŽNÉ VYUŽITÍ ÚZEMÍ.

**AKTUALIZACE Č. 5 ZÁSAD ÚZEMNÍHO ROZVOJE
KRÁLOVÉHRADECKÉHO KRAJE**

ETAPA	Návrh pro veřejné projednání dle § 42b stavebního zákona
VÝKRES	I.2.b.2. VÝKRES ÚZEMNÍHO SYSTÉMU EKOLOGICKÉ STABILITY
OBJEDNATEL	Královéhradecký kraj, Pivovarské náměstí 1245, 500 03 Hradec Králové
POŘIZOVATEL	Krajský úřad Královéhradeckého kraje, odbor územního plánování a stavebního řádu, Ševcůva 1282, 500 03 Hradec Králové
ZPRACOVATEL	ATELIÉR CHLÁŘ SVOBODA s.r.o. Na Máchově 1610 Beroun-Město Beroun 206 01
ZODPOVĚDNÝ PROJEKTANT	RNDr. Milan Svoboda
DATUM	Květen 2022
MĚŘÍTKO	1 : 100 000
MAPOVÝ PODKLAD	Základní mapa České republiky 1 : 50 000 (ZM 50), © Český úřad zeměměřičský a katastrální