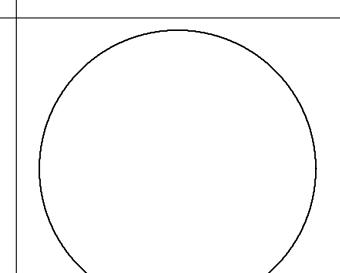
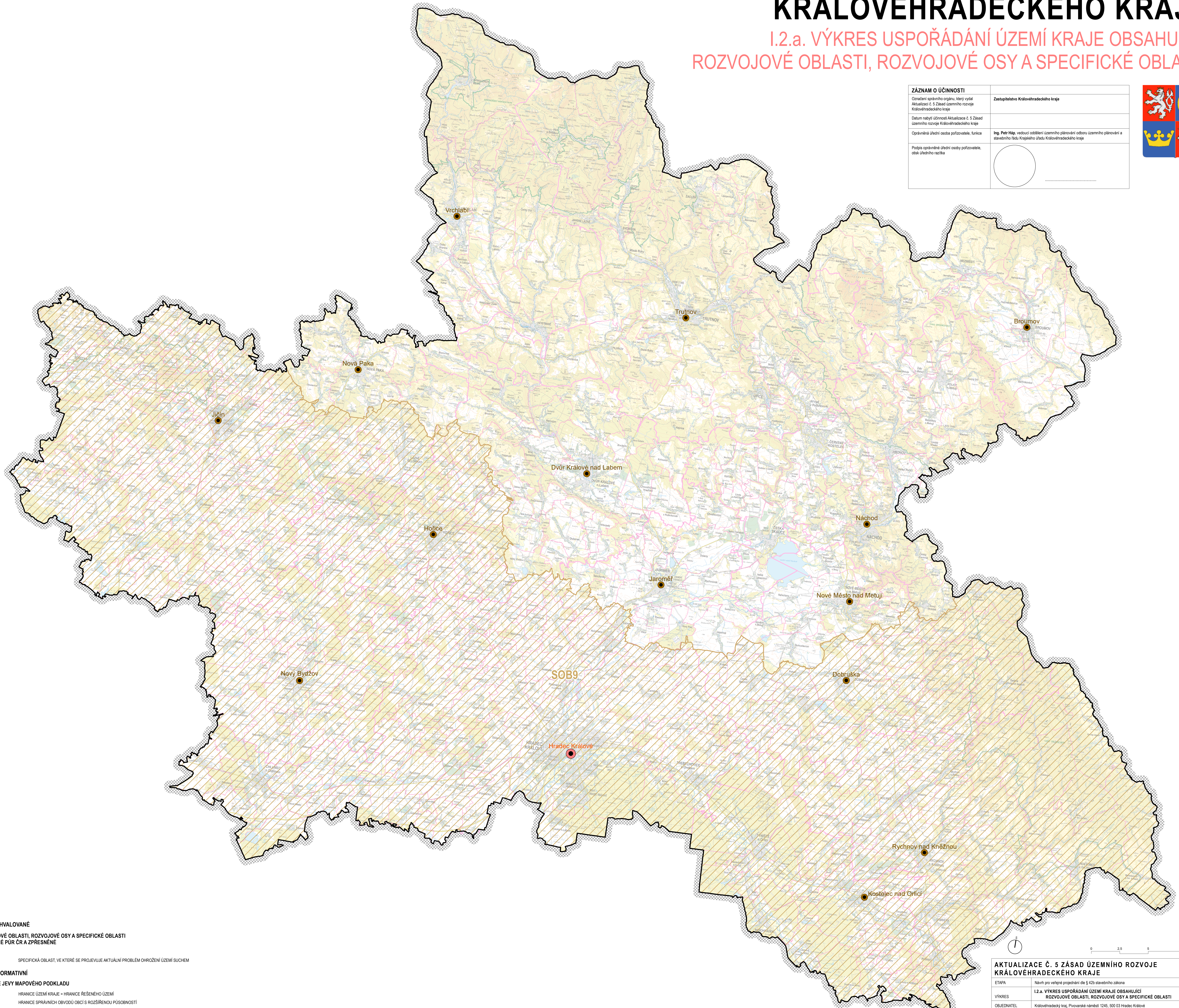



AKTUALIZACE Č. 5 ZÁSAD ÚZEMNÍHO ROZVOJE KRÁLOVÉHRADECKÉHO KRAJE

I.2.a. VÝKRES USPOŘÁDÁNÍ ÚZEMÍ KRAJE OBSAHUJÍCÍ ROZVOJOVÉ OBLASTI, ROZVOJOVÉ OSY A SPECIFICKÉ OBLASTI

ZÁZNAM O ÚČINNOSTI	
Označení správního orgánu, který vydal Aktualizaci č. 5 Zásad územního rozvoje Královéhradeckého kraje	Zastupitelstvo Královéhradeckého kraje
Datum nabytí účinnosti Aktualizace č. 5 Zásad územního rozvoje Královéhradeckého kraje	
Oprávněná úřední osoba pořizovatele, funkce	Ing. Petr Háp, vedoucí oddělení územního plánování a stavebního řádu, Krajského úřadu Královéhradeckého kraje
Podpis oprávněné úřední osoby pořizovatele, osek úředního razítka	





JEVY SCHVALOVANÉ
ROZVOJOVÉ OBLASTI, ROZVOJOVÉ OSY A SPECIFICKÉ OBLASTI
VYMEZENÉ PŮRČI A ZPŘESNĚNÉ

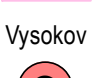
NÁVRH  SPECIFICKÁ OBLAST, VE KTERÉ SE PROJEVUJE AKTUÁLNÍ PROBLÉM OHROŽENÍ ÚZEMÍ SÚCHEM

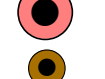
JEVY INFORMATIVNÍ

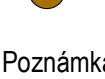
VYBRANÉ JEVY MAPOVÉHO PODKLADU

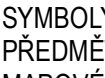
 HRANICE ÚZEMÍ KRAJE = HRANICE ŘEŠENÉHO ÚZEMÍ

 HRANICE SPRÁVNÍCH OBVODŮ OBČÍ S ROZŠÍŘENOU PŮSOBNOSTÍ

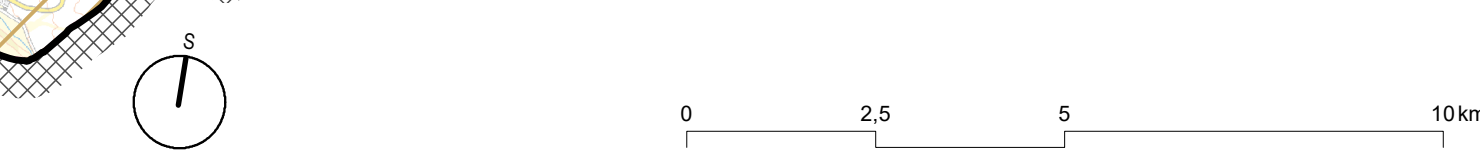
 HRANICE ÚZEMÍ OBČÍ

 NÁZEV OBCE

 KRÁJSKÉ MĚSTO

 OBEC S ROZŠÍŘENOU PŮSOBNOSTÍ

Poznámka:
SYMBOLY MAPOVÉHO PODKLADU MAJÍ POUZE INFORMAČNÍ ORIENTAČNÍ CHARAKTER A NEJSOU PŘEDMĚTEM ŘEŠENÍ ŽÁDĚNÍ KRÁLOVÉHRADECKÉHO KRAJE. POKUD JE SOUČÁSTÍ MAPOVÉHO PODKLADU ZÁKRES MOŽNÉHO VYUŽITÍ ÚZEMÍ, PAK JE TŘEBA NA NEJ VYŠŠÍ MÍŘE NA PŘEDBEŽNOU INFORMACI, KTERÁ SE MŮŽE POSTUPEM ČASU MĚNIT. K TĚMTO SYMBOLŮM MAPOVÉHO PODKLADU PROTO NELZE PŘIHLÍŽET, NEBOŽ NEVYJADRŮJÍ REALNÉ USPOŘÁDÁNÍ ÚZEMÍ, ALE POUZE MOŽNÉ VYUŽITÍ ÚZEMÍ.



AKTUALIZACE Č. 5 ZÁSAD ÚZEMNÍHO ROZVOJE KRÁLOVÉHRADECKÉHO KRAJE	
ETAPA	Návrh pro veřejné projednání dle § 42b stavebního zákona
VÝKRES	I.2.a. VÝKRES USPOŘÁDÁNÍ ÚZEMÍ KRAJE OBSAHUJÍCÍ ROZVOJOVÉ OBLASTI, ROZVOJOVÉ OSY A SPECIFICKÉ OBLASTI
OBJEDNATEL	Královéhradecký kraj, Provazské náměstí 1245, 500 03 Hradec Králové
PORIZOVATEL	Krajský úřad Královéhradeckého kraje, odbor územního plánování a stavebního řádu, Ševcůva 1282, 500 03 Hradec Králové
ZPRACOVATEL	ATELIÉR CHLÁŘ SVOBODA Na Mláčovně 1610 Beroun-Město Beroun 206 01
ZODPOVĚDNÝ PROJEKTANT	RNDr. Milan Svoboda
DATUM	Květen 2022
MĚŘÍTKO	1 : 100 000
MAPOVÝ PODKLAD	Základní mapa České republiky 1 : 50 000 (ZM 50), © Český úřad zeměměřičský a katastrální