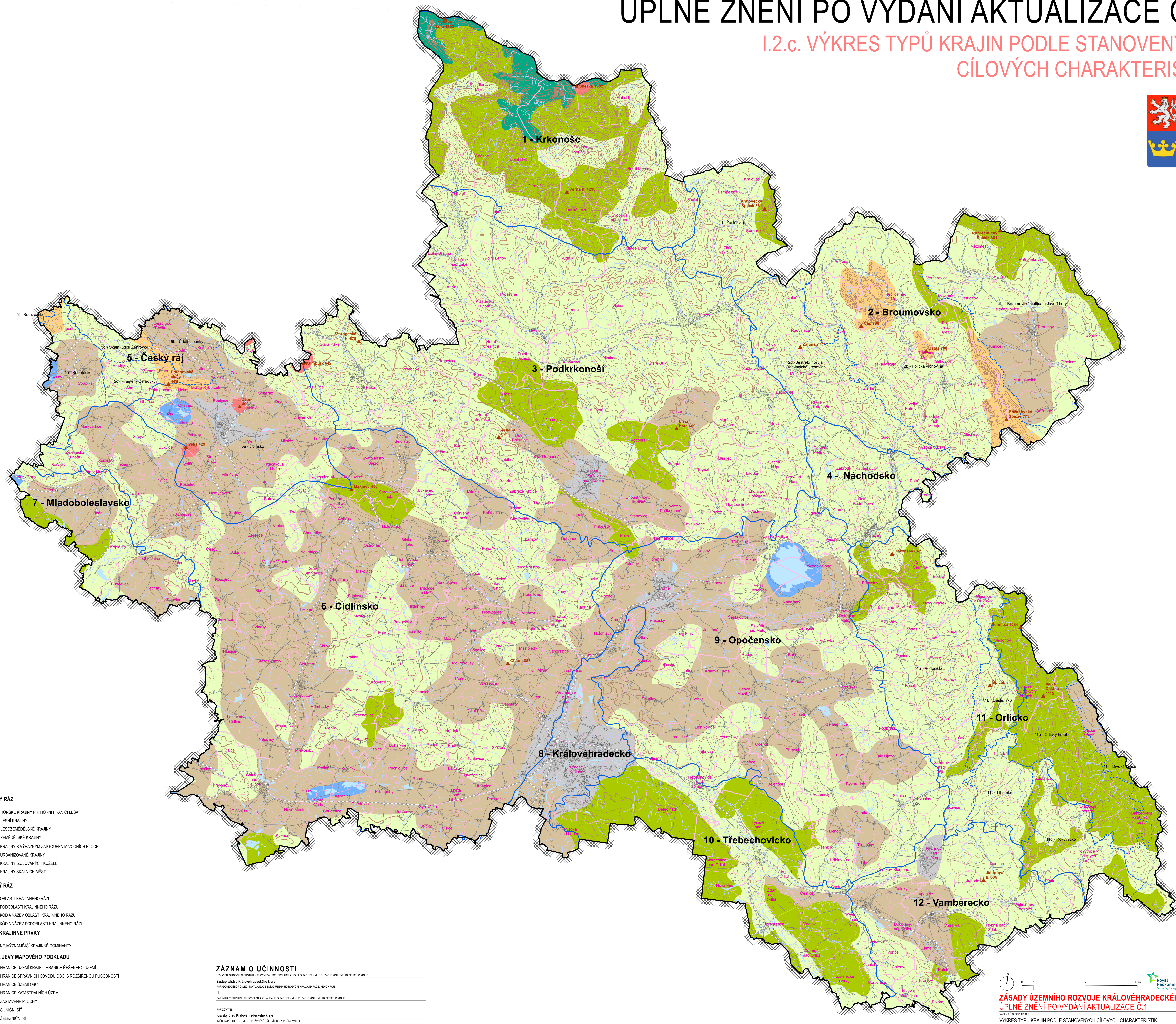


I.2.c. VÝKRES TYPŮ KRAJIN PODLE STANOVENÝCH CÍLOVÝCH CHARAKTERISTIK



Poznámka:
SYMBOLY MAPOVÉHO PODKLADU MAJÍ POULZE INFORMAČNĚ ORIENTAČNÍ CHARAKTER A NEJSOU PŘEDMĚTEM ŘEŠENÍ ZUR KRÁLOVÉHRADECKÉHO KRAJE, POKUD JE SOUČÁSTÍ
MAPOVÉHO PODKLADU ZAKRES MOŽNÉHO VYUŽITÍ ÚZEMÍ, PAK JE TŘEBA NA NĚ NAHLÍŽET JAKO
NA PŘEDBEŽNOU INFORMACI, KTERÁ SE MUŽE POSTERUJE ČASU MĚNIT. K TĚMTO SYMBOLŮM
MAPOVÉHO PODKLADU PROTO NELZE PŘIHLÍŽET, NEBOŽ NEVYJADŘUJÍ REálnÉ USPOŘÁDÁNÍ ÚZEMÍ
A I F POULZE MOŽNÉ VYUŽITÍ ÚZEMÍ

Mapový podklad © Mapy.cz, s.r.o. [illegible]