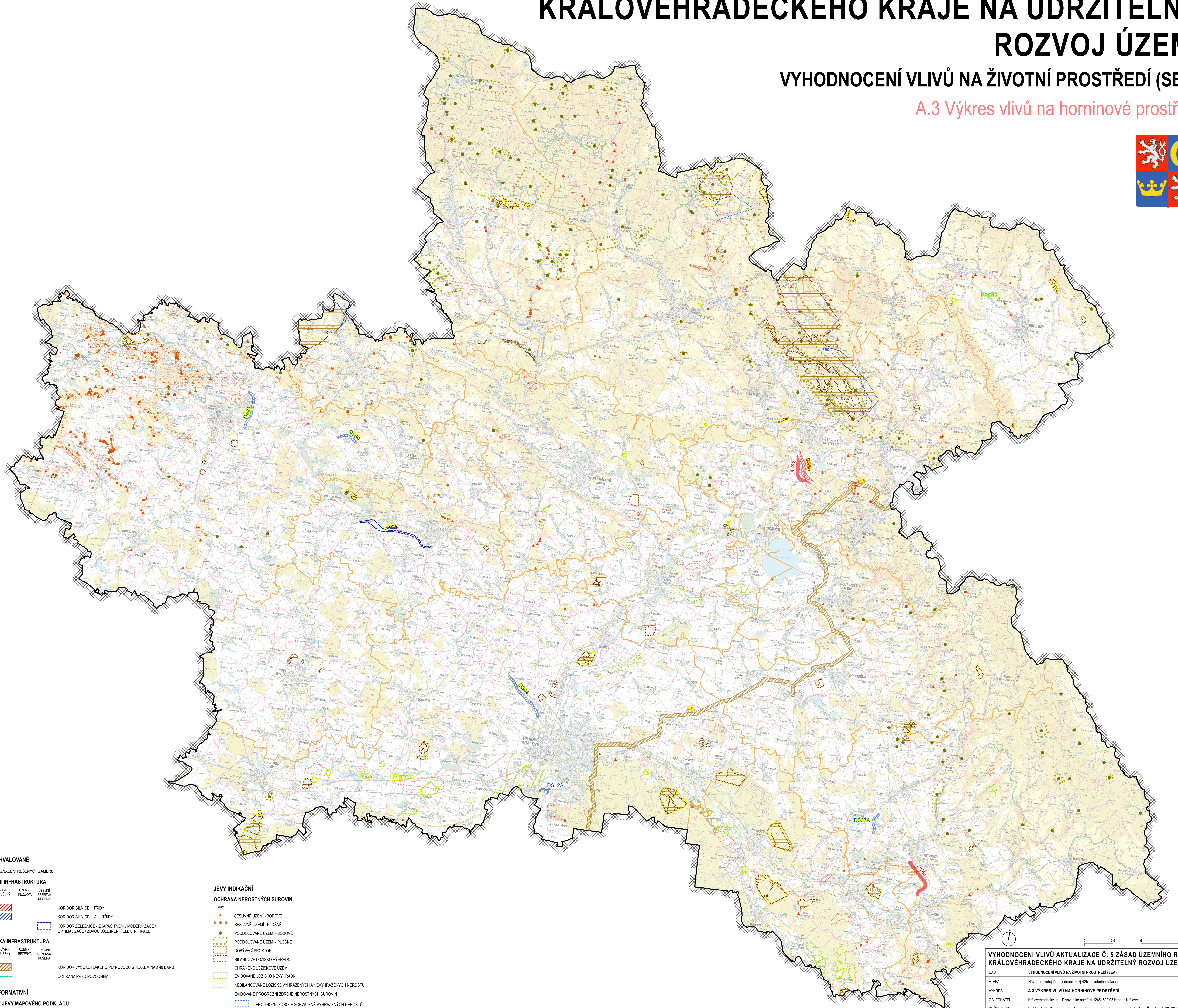


# VYHODNOCENÍ VLIVŮ AKTUALIZACE Č. 5 ZÁSAD ÚZEMNÍHO ROZVOJE KRÁLOVÉHRADECKÉHO KRAJE NA UDRŽITELNÝ ROZVOJ ÚZEMÍ

## VYHODNOCENÍ VLIVŮ NA ŽIVOTNÍ PROSTŘEDÍ (SEA)

### A.3 Výkres vlivů na horninové prostředí



- JEVY SCHVALOVANÉ**
- DS60** OZNAČENÍ RUŠENÝCH ZÁMĚRŮ
- DOPRAVNÍ INFRASTRUKTURA**
- NÁVRH
  - RUŠENÍ
  - ÚZEMNÍ REZERVA
  - ÚZEMNÍ REZERVA
- TECHNICKÁ INFRASTRUKTURA**
- NÁVRH
  - RUŠENÍ
  - ÚZEMNÍ REZERVA
  - ÚZEMNÍ REZERVA
- JEVY INFORMATIVNÍ**
- VYBRANÉ JEVY MAPOVÉHO PODKLADU**
- HRANICE ÚZEMÍ KRAJE = HRANICE ŘEŠENÉHO ÚZEMÍ
  - HRANICE SPRÁVNÍCH OBVODŮ OBCE S ROZŠÍŘENOU PŮSOBNOSTÍ
  - HRANICE ÚZEMÍ OBCE

- JEVY INDIKAČNÍ**
- OCHRANA NEROSTNÝCH SUROVIN**
- STAV
- SESUVNÉ ÚZEMÍ - BODOVÉ
  - SESUVNÉ ÚZEMÍ - PLOŠNÉ
  - PODDOLOVANÉ ÚZEMÍ - BODOVÉ
  - PODDOLOVANÉ ÚZEMÍ - PLOŠNÉ
  - DOBYVAČÍ PROSTOR
  - BILANCOVÉ LOŽISKO VYHRADNĚNÉ
  - CHRÁNĚNÉ LOŽISKOVÉ ÚZEMÍ
  - EVIDOVANÉ LOŽISKO NEVYHRADNĚNÉ
  - NEBILANCOVANÉ LOŽISKO VYHRADZENÝCH A NEVYHRADZENÝCH NEROSTŮ
  - EVIDOVANÉ PROGNÓZNÍ ZDROJE NEROSTNÝCH SUROVIN
  - PROGNÓZNÍ ZDROJE SCHVÁLENÉ VYHRADZENÝCH NEROSTŮ
  - PROGNÓZNÍ ZDROJE SCHVÁLENÉ NEVYHRADZENÝCH NEROSTŮ
  - OSTATNÍ PROGNÓZNÍ ZDROJE
  - TĚŽNÁ LOŽISKA

VYHODNOCENÍ VLIVŮ AKTUALIZACE Č. 5 ZÁSAD ÚZEMNÍHO ROZVOJE KRÁLOVÉHRADECKÉHO KRAJE NA UDRŽITELNÝ ROZVOJ ÚZEMÍ	
ČÁST	VYHODNOCENÍ VLIVŮ NA ŽIVOTNÍ PROSTŘEDÍ (SEA)
ETAPA	Návrh pro veřejné projednání dle § 42b stavebního zákona
VÝKRES	A.3 VÝKRES VLIVŮ NA HORNINOVÉ PROSTŘEDÍ
OBJEDNATEL	Královéhradecký kraj, Pivovarské náměstí 1245, 500 03 Hradec Králové
PORÍZOVATEL	Krajský úřad Královéhradeckého kraje, odbor územního plánování a stavebního řádu, Šverbova 1282, 500 03 Hradec Králové
ZPRACOVATEL	OSOBA OPRÁVNĚNÁ KE ZPRACOVÁNÍ VYHODNOCENÍ Mgr. Alena Smolová, Ph.D. úřední autorizace dle § 19 zákona č. 100/2001 Sb. o posuzování vlivů na životní prostředí a o změně některých souvisejících zákonů (zákon o posuzování vlivů na životní prostředí), v platném znění
DATUM	Květen 2022
MĚŘÍTKO	1 : 100 000
MAPOVÝ PODKLAD	Základní mapa České republiky 1 : 50 000 (ZM 50), © Český úřad zeměměřičský a katastrální

Poznámka:  
SYMBOLY MAPOVÉHO PODKLADU MAJÍ POUZE INFORMAČNÍ ORIENTAČNÍ CHARAKTER A NEJSOU PŘEDMĚTEM ŘEŠENÍ ŽÁD KRAJOVÉHO ROZVOJE KRAJE. POKUD JE SOUČÁSTÍ MAPOVÉHO PODKLADU ZÁKRES MOŽNÝCH VÝVOJŮ ÚZEMÍ, PAK JE TŘEBA NA NEJ NAHLÍŽET JAKO NA PŘEDBEŽNOU INFORMACI, KTERÁ SE MŮŽE POSTUPEM ČASU MĚNIT. K TĚMTO SYMBOLŮM MAPOVÉHO PODKLADU PROTO NELZE PŘIHLÍŽET, NEBOť NEVYJADŘUJÍ REÁLNÉ USPOŘÁDÁNÍ ÚZEMÍ, ALE POUZE MOŽNÉ VÝVOJE ÚZEMÍ.