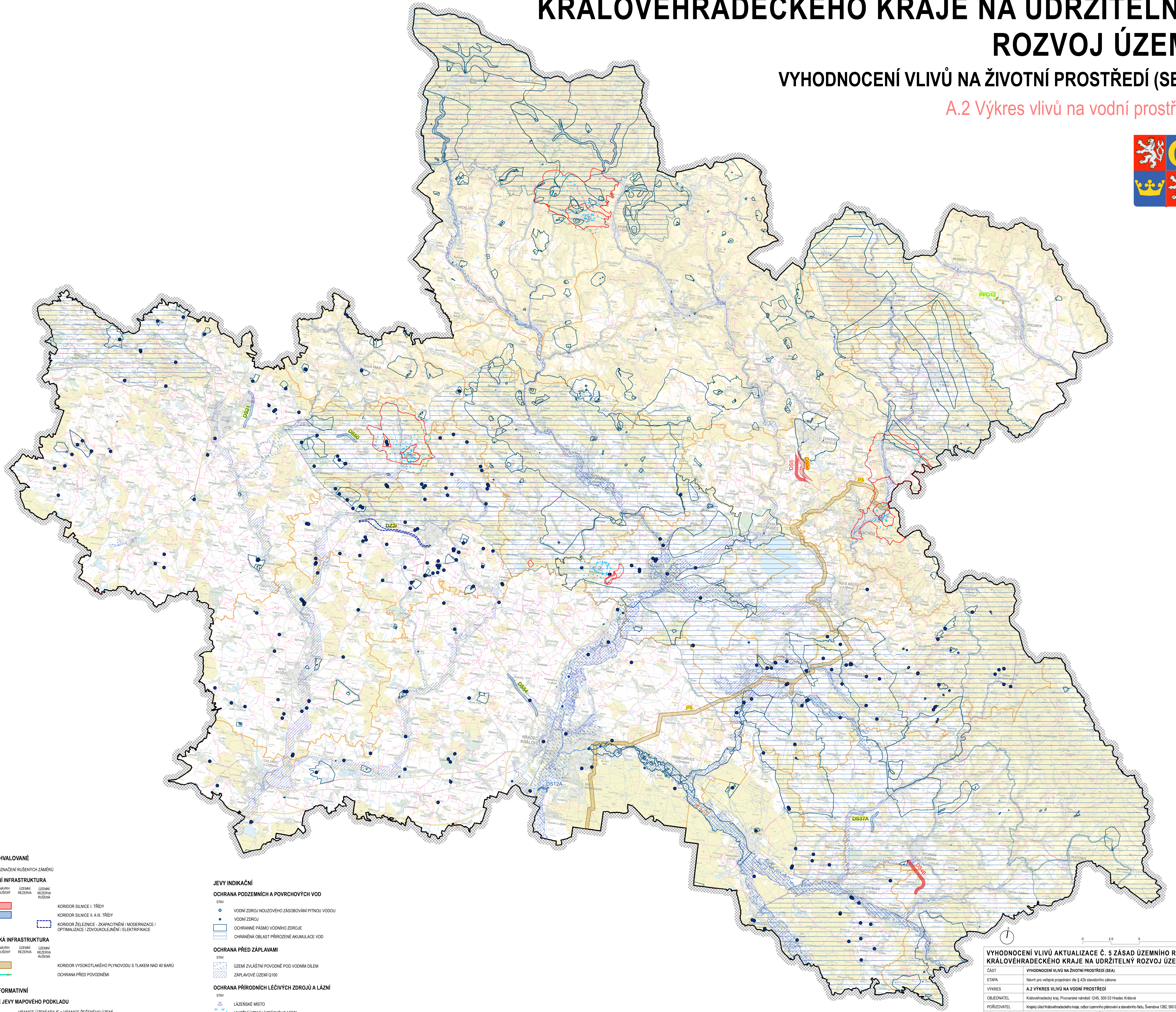


# VYHODNOCENÍ VLIVŮ AKTUALIZACE Č. 5 ZÁSAD ÚZEMNÍHO ROZVOJE KRÁLOVÉHRADECKÉHO KRAJE NA UDRŽITELNÝ ROZVOJ ÚZEMÍ

## VYHODNOCENÍ VLIVŮ NA ŽIVOTNÍ PROSTŘEDÍ (SEA)

### A.2 Výkres vlivů na vodní prostředí



**JEVY INDIKAČNÍ**  
**OCHRANA PODZEMNÍCH A PVRCHOVÝCH VOD**  
 STAV  
 VODNÍ ZDROJ NOUZOVÉHO ZÁSOBOVÁNÍ PITNOU VODOU  
 VODNÍ ZDROJ  
 OCHRANNÉ PÁSMA VODNÍHO ZDROJE  
 OCHRANĚNÁ OBLAST PŘÍRODNÍ AKUMULACE VOD

**OCHRANA PŘED ZÁPLAVAMI**  
 STAV  
 ÚZEMÍ ZVLÁŠTNÍ POVODNĚ POD VODNÍM DÍLEM  
 ZÁPLAVOVÉ ÚZEMÍ Q100

**OCHRANA PŘÍRODNÍCH LÉČIVÝCH ZDROJŮ A LÁZNÍ**  
 STAV  
 LÁZEŘSKÉ MÍSTO  
 VNITŘNÍ ÚZEMÍ LÁZEŘSKÉHO MÍSTA  
 VNĚJŠÍ ÚZEMÍ LÁZEŘSKÉHO MÍSTA  
 OCHRANNÉ PÁSMA PŘÍRODNÍHO LÉČIVÉHO ZDROJE A ZDROJE PŘÍRODNÍ MINERÁLNÍ VODY

VYHODNOCENÍ VLIVŮ AKTUALIZACE Č. 5 ZÁSAD ÚZEMNÍHO ROZVOJE KRÁLOVÉHRADECKÉHO KRAJE NA UDRŽITELNÝ ROZVOJ ÚZEMÍ	
ČÁST	VYHODNOCENÍ VLIVŮ NA ŽIVOTNÍ PROSTŘEDÍ (SEA)
ETAPA	Návrh pro veřejné projednání dle § 42b stavebního zákona
VÝKRES	A.2 VÝKRES VLIVŮ NA VODNÍ PROSTŘEDÍ
OBJEDNATEL	Královéhradecký kraj, Pivovarské náměstí 1245, 500 03 Hradec Králové
PORÍZOVATEL	Krajský úřad Královéhradeckého kraje, odbor územního plánování a stavebního řádu, Šverbova 1282, 500 03 Hradec Králové
ZPRACOVATEL	OSoba oprávněná ke zpracování vyhodnocení Mgr. Alena Smolová, Ph.D. IČDIČNÍ autorizace dle § 19 zákona č. 100/2001 Sb. o posuzování vlivů na životní prostředí a o změně některých souvisejících zákonů (zákon o posuzování vlivů na životní prostředí), v platném znění
DATUM	Květen 2022
MĚŘÍTKO	1 : 100 000
MAPOVÝ PODKLAD	Základní mapa České republiky 1 : 50 000 (ZM 50), © Český úřad zeměměřičský a katastrální