
Regionální inovační systém Královéhradeckého kraje

18.10.2012

Zita Kučerová
CENTRUM EP

Regionální inovační systém



Veřejná správa

**Aplikační /
firemní sektor**

**Subsystem pro
využívání znalostí :**

- firmy
- klastry

**Subsystem
regionální politiky:**

- samospráva (RVVI)
- rozvojové agentury
- národní agentury

**Regionální
inovační
strategie a
fond**

**Výzkumný
sektor**

**Subsystem pro generování a šíření
znalostí:**

- výzkumné organizace
- vzdělávací instituce
- centra pro transfer technologií
- technologické parky / inkubátory / platformy

Rada pro výzkum, vývoj a inovace Královéhradeckého kraje

- Založena 2008
- Sdružuje klíčové hráče regionu
- Koordinační, poradní a hodnotící funkce

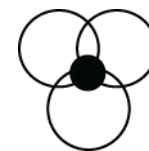
Regionální inovační strategie Královéhradeckého kraje

- Základní koncepční dokument do roku 2015
- Pořizovatelem byl Královéhradecký kraj
- Zpracovatelem CENTRUM EP

Regionální inovační fond Královéhradeckého kraje

- Založen 2010
- Financován z rozpočtu kraje
- Jednotlivé výzvy řízeny Krajským úřadem a CENTREM EP

Regionální inovační strategie Královéhradeckého kraje



VIZE

Královéhradecký kraj je dynamicky rozvíjející se region s mimořádným inovačním potenciálem.

HLAVNÍ CÍL

Vytvoření prostoru pro dynamický rozvoj inovačních aktivit v regionu na bázi spolupráce všech regionálních inovačních aktérů s vazbou na sekundární a terciární vzdělávání a vybudování prostředí pro posilování progresivních oborů v regionu.

PRIORITY

PRIORITA 1

Efektivní využití kapacit a potenciálu institucí sekundárního a terciárního vzdělávání a výzkumných organizací

PRIORITA 2

Vytváření podmínek pro spolupráci v oblasti inovací

PRIORITA 3

Posilování inovační výkonnosti progresivních odvětví (medicína, farmacie, textil, technické plasty, ICT, strojírenství, zemědělství, potravinářství, stavebnictví, automobilový průmysl, dřevozpracující průmysl, energetika, obnovitelné zdroje)

PRIORITA 4

Rozvoj inovačního prostředí – poradenské služby, publicita

Regionální inovační fond Královéhradeckého kraje



Založen Královéhradeckým krajem za účelem financování
výzkumných a inovačních aktivit v regionu

2010: Inovační vouchery – 1,5 mil Kč

2011: Inovační vouchery společně s Libereckým krajem – 0,5 mil Kč

2011: Mezinárodní výzva na podporu inovací v textilním průmyslu v
rámcí projektu ERA NET CROSSTEXNET – 1,5 mil Kč

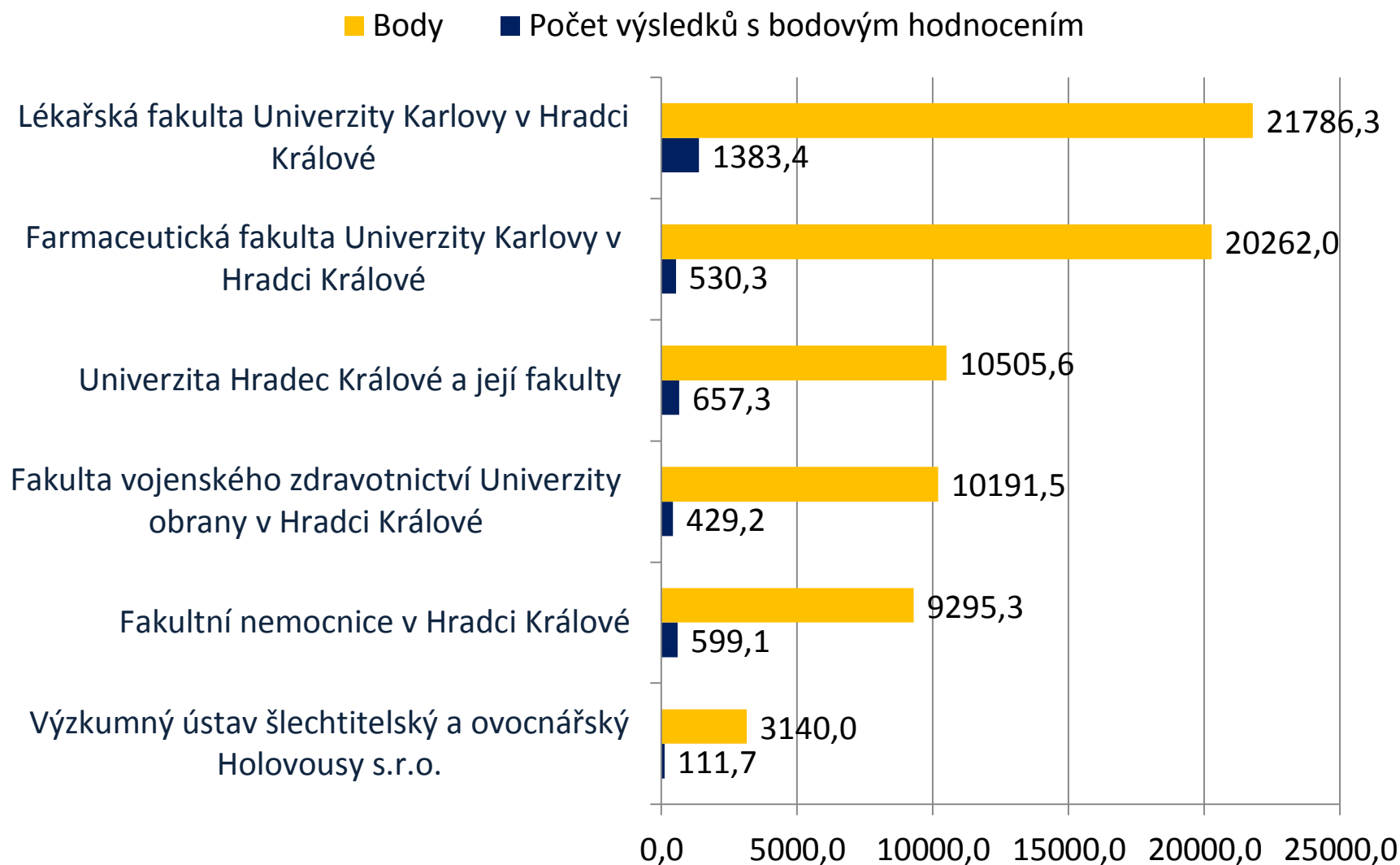
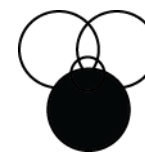
2013: Alokace k rozdělení 5 mil Kč

Výzkumné organizace v Královéhradeckém kraji



- 1 Univerzita Hradec Králové a její fakulty
- 2 Lékařská fakulta Univerzity Karlovy v Hradci Králové
- 3 Farmaceutická fakulta Univerzity Karlovy v Hradci Králové
- 4 Fakulta vojenského zdravotnictví Univerzity obrany v Hradci Králové
- 5 Fakultní nemocnice v Hradci Králové
- 6 Výzkumný ústav šlechtitelský a ovocnářský Holovousy s.r.o.
- 7 Státní ústav radiační ochrany, v. v. i. – pobočka Hradec Králové
- 8 Výzkumný ústav lesního hospodářství a myslivosti, v.v.i. – výzkumná stanice Opočno
- 9 Výzkumný ústav živočišné výroby, v.v.i. – pracoviště Kostelec nad Orlicí
- 10 Mikrobiologický ústav Akademie věd ČR, v.v.i. - detašované pracoviště Nový Hrádek

Výsledky výzkumného sektoru (2010)



Firemní (aplikační) sektor



Nejdůležitější hospodářská odvětví Královéhradeckého kraje:

- Automobilový sektor a síť jeho dodavatelů
 - Strojírenství
 - Gumárenství a plastikářství
 - Textilní a oděvní průmysl
 - Elektrotechnika a elektronika
-
- Ekonomická základna a výzkumný sektor mají odlišnou strukturu.
 - Firmy často hledají spolupráci s výzkumnými organizacemi mimo kraj.
 - Výzkumné organizace často spolupracují s firmami mimo region.

Zprostředkující instituce



Technologické centrum Hradec Králové o.p.s. – Hradec Králové

- Vědeckotechnický park, podnikatelský inkubátor

Centrum textilních technologií a vzdělávání – Inotex s.r.o. – Dvůr Králové nad Labem

- Vědeckotechnický park a transfer technologií

Centrum transferu biomedicínských technologií – Hradec Králové

- Transfer technologií
- Projekt Fakultní nemocnice HK, Univerzity Hradec Králové a Fakulty vojenského zdravotnictví Univerzity Obrany

Významné projekty (připravované nebo realizované)



Univerzita Hradec Králové

Objekt C – Přírodovědecká fakulta



Pracoviště kateder:

- biologie
- chemie
- fyziky
- informatiky
- matematiky PŘF
- technických předmětů
Pedagogické fakulty

Sídlo pro 1062 studentů.

Rozpočet cca 432 mil Kč.



Ovocnářský výzkumný institut Holovousy



Projekt z OP VaVPI. Výše dotace cca 568 mil Kč.

Cílem je vybudování infrastruktury včetně technického vybavení se zaměřením na výzkum uchování genofondů nebo skladování ovoce.

Výukové a výzkumné centrum Univerzity Karlovy v Hradci Králové



Projekt z OP VaVPI.

Výše dotace cca 399 mil
Kč.

Součást širšího
investičního záměru
campusu.

Předmětem je výstavba
jednoho objektu
určeného pro výuku a
výzkumné aktivity
Lékařské a
Farmaceutické fakulty
Univerzity Karlovy v
Hradci Králové.



Digitální planetárium Hradec Králové

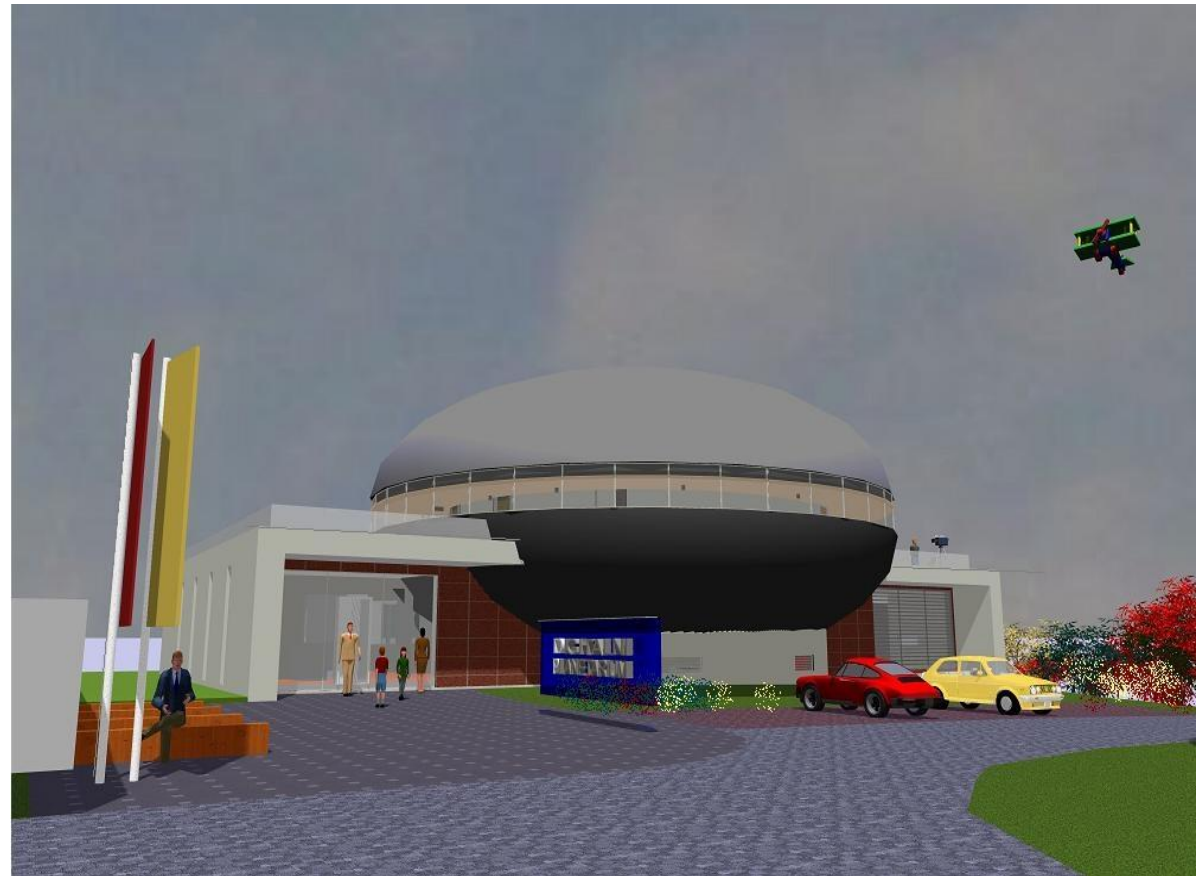


Projekt z OP VAVPI.

Nositelem je
Královéhradecký kraj.

Výše dotace cca 105
mil Kč.

Podstatou je
vybudování digitálního
planetária jako
návštěvnického centra
popularizace a
medializace vědy a
výzkumu.



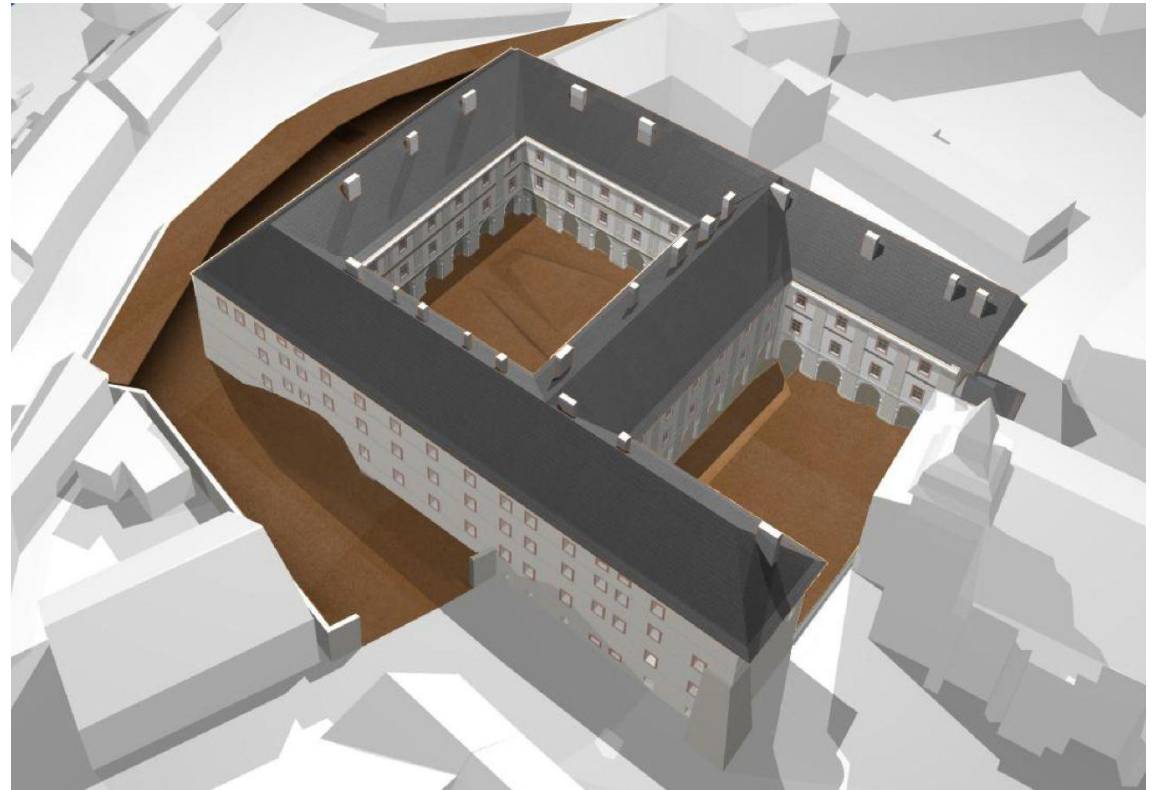
Valdštejnův vědeckotechnický park Jičín



Připravovaný projekt
z OP PI.

Plánovaný rozpočet
cca 263 mil Kč.

Rekonstrukce
historického areálu
Jezuitské koleje v
centru města na
vědeckotechnický
park s
podnikatelským
inkubátorem.



COV pro nejmodernější technologie obrábění dřeva



Projekt z ROP NUTS 2
Severovýchod.

Výše dotace cca 12,4 mil Kč.

Nositelem je Střední
uměleckoprůmyslová škola
hudebních nástrojů a nábytku
Hradec Králové.

Rekonstrukce a dodávka
zařízení a vybavení.

Zlepšení výuky.



COV pro automobilový průmysl a dopravu



Projekt z ROP NUTS 2
Severovýchod.

Výše dotace cca 31 mil Kč.

Nositelem je SOŠ a SOU,
Vocelova - Hradec Králové.

Rekonstrukce a dodávka
zařízení a vybavení.

Zlepšení výuky.



COV ve strojírenství a obnovitelných zdrojích



Projekt z ROP NUTS 2
Severovýchod.

Výše dotace cca 21 mil Kč.

Nositelem je SOŠ a SOU,
Hradební – Hradec Králové.

Rekonstrukce a dodávka
zařízení a vybavení.

Zlepšení výuky.



COV ve stavebnictví



Projekt z ROP NUTS 2
Severovýchod.

Výše dotace cca 25 mil
Kč.

Nositelem je VOŠ a SPŠ
stavební arch. Jana
Letzela v Náchodě.

Rekonstrukce a dodávka
zařízení a vybavení.
Zlepšení výuky.



COV v lesnictví



Projekt z ROP NUTS 2
Severovýchod.

Výše dotace cca 33 mil
Kč.

Nositelem je Česká
lesnická akademie
Trutnov.

Rekonstrukce a dodávka
zařízení a vybavení.
Zlepšení výuky.



Pozice „inovací“ v Královohradeckém kraji



Konzultační místo CENTRUM EP pro posílení konkurenceschopnosti regionu a rozvoj inovačního prostředí:

Strategie rozvoje Královohradeckého kraje 2014-2020

(www.strategie2020.cz).

Realizace Regionální inovační strategie Královohradeckého kraje.
Analýza progresivních výzkumných a inovačních oborů.

Monitoring konkurenceschopnosti a rozvoje regionu.

Prosazování priority Konkurenceschopnost a inovace v rámci integrovaných přístupů Aglomerace Hradec Králové-Pardubice po roce 2014.

Děkuji za pozornost

RNDr. Zita Kučerová, Ph.D.
Zástupkyně ředitelky CENTRUM EP
Vedoucí úseku Konceptí, výzkumu a
inovací CENTRUM EP

Centrum EP
Regioncentrum Nový Pivovar
Soukenická 54
Hradec Králové