

Čerpací stanice:

- ▲ Stávající
- Rekonstruované
- ◆ Navržené

Vodjemy stávající [m³]

- 0 - 100
- 100 - 200
- 200 - 300
- > 300

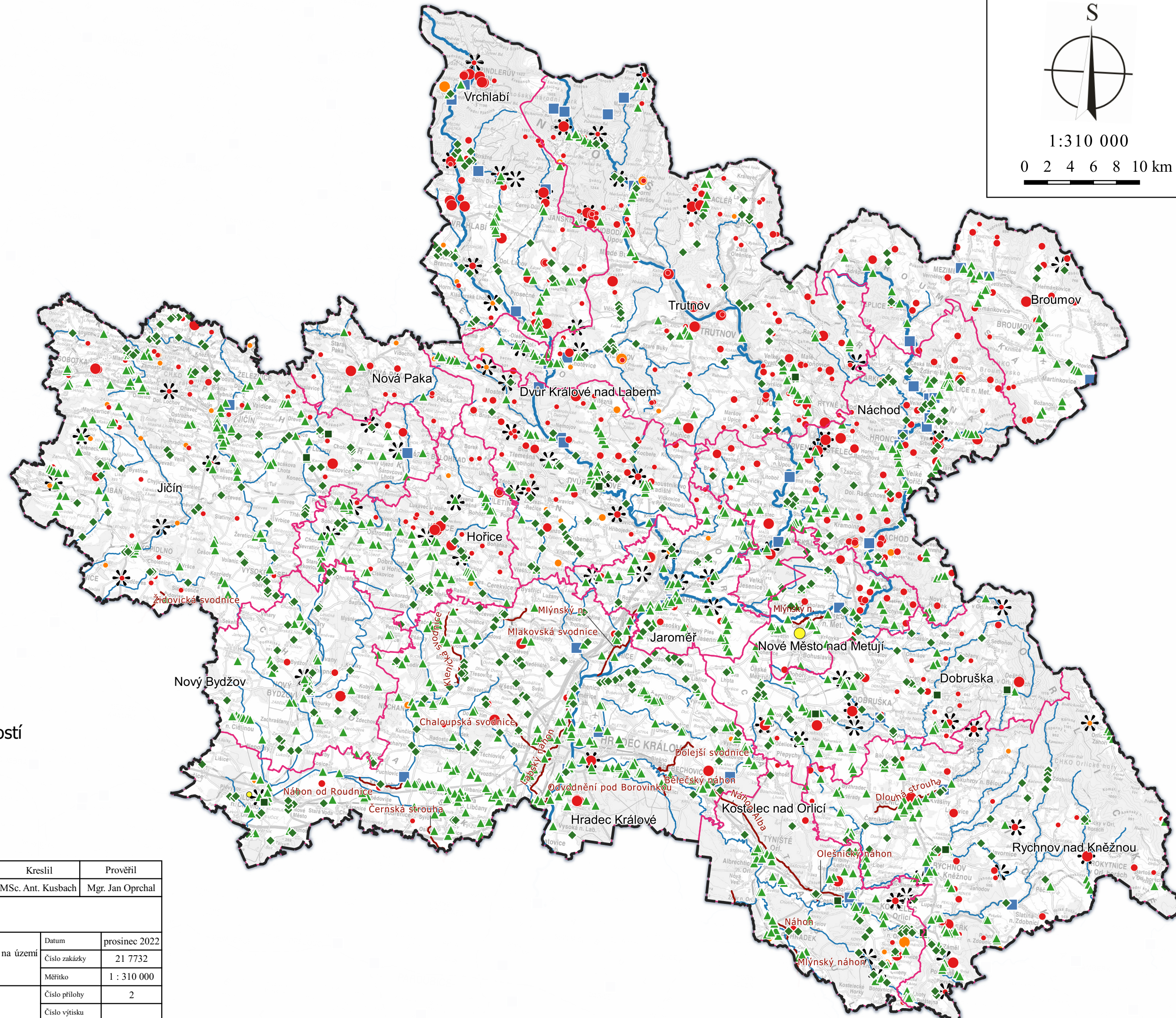
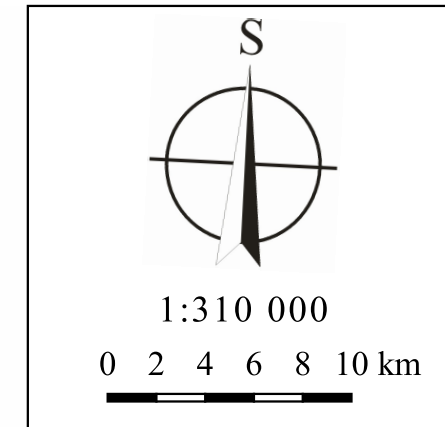
Vodjemy navržené [m³]

- 0 - 100
- 100 - 200
- 200 - 300
- > 300

Vodjemy rekonstruované [m³]

- 200
- 1200

- ✱ Úpravny vody
- Vodoměrné stanice
- Vodní toky
- Umělá koryta a kanály
- Hranice správního obvodu obce z rozšířenou působností
- Hranice kraje



Zdroj podkladů: WMS server <http://geoportal.cuzk.cz> (ZM50)

GEOtest	Odpovědný řešitel	Zpracovatel podkladů	Kreslil	Prověřil
	Mgr. Jan Oprchal	Ing. Martin Pikna	MSc. Ant. Kusbach	Mgr. Jan Oprchal
Objednatel: Krajský úřad Královéhradeckého kraje				
Název zakázky: Plán pro zvládnání sucha a stavu nedostatku vody na území Královéhradeckého kraje	Datum	prosinec 2022		
	Číslo zakázky	21 7732		
	Měřítko	1 : 310 000		
Název přílohy: Schéma vodárenské soustavy	Číslo přílohy	2		
	Číslo výtisku			