

# **Základní inventarizační průzkum**

## **PP Roudnička a Datlík**

**V Hradci Králové**

**leden 2024**

## Úvod

Základní inventarizační průzkum byl proveden v průběhu vegetační sezóny roku 2023 s cílem zjistit výskyt zvláště chráněných druhů živočichů a rostlin.

Návštěvy byly prováděny v průběhu celé vegetační sezóny, konkrétně v termínech 25.5., 1.6., 27.6., 8.7., 27.7., 8.8., 18.8.2023. Druhy byly zaznamenávány při pochůzkách územích, hmyz byl odchytáván pomocí entomologické sítě. Dne 24.6.2023 bylo provedeno terénní šetření se zaměřením na cévnaté rostliny, při kterém byly systematicky procházeny všechny přítomné typy biotopů v území.

## Výsledky

Zaznamenané druhy jsou uvedeny v následující tabulce.

Druh	Vědecký název	Kategorie vyhlášky	Červený seznam
<b>Rostliny</b>			
bez černý	<i>Sambucus nigra</i>		
bojínek luční	<i>Phleum pratense</i>		
borovice lesní	<i>Pinus sylvestris</i>		
brslen evropský	<i>Euonymus europaeus</i>		
bršlice koží noha	<i>Aegopodium podagraria</i>		
bříza bělokorá	<i>Betula pendula</i>		
buk lesní	<i>Fagus sylvatica</i>		
čertkus luční	<i>Succisa pratensis</i>		
česnáček lékařský	<i>Alliaria petiolata</i>		
čistec lesní	<i>Stachys sylvatica</i>		
děhel lesní	<i>Angelica sylvestris</i>		
dub červený	<i>Quercus rubra</i>		
dub letní (křemelák)	<i>Quercus robur</i>		
dub zimní	<i>Quercus petraea</i>		
hasivka orličí	<i>Pteridium aquilinum</i>		
hluchavka nachová	<i>Lamium purpureum</i>		
hrachor luční	<i>Lathyrus pratensis</i>		
chmel otáčivý	<i>Humulus lupulus</i>		
chrastavec rolní	<i>Knautia arvensis</i>		
chrastice rákosovitá	<i>Phalaris arundinacea</i>		
jetel luční	<i>Trifolium pratense</i>		
jetel plazivý	<i>Trifolium repens</i>		
jilm habrolistý	<i>Ulmus minor</i>		
jitrocel kopinatý	<i>Plantago lanceolata</i>		
jitrocel větší	<i>Plantago major</i>		
kakost luční	<i>Geranium pratense</i>		
kakost smrdutý	<i>Geranium robertianum</i>		
karbinec evropský	<i>Lycopus europaeus</i>		
kohoutek luční	<i>Lychnis flos-cuculi</i>		
kokoška pastuší tobolka	<i>Capsella bursa-pastoris</i>		
kopřiva dvoudomá	<i>Urtica dioica</i>		
kosatec žlutý	<i>Iris pseudacorus</i>		
kostival lékařský	<i>Symphytum officinale</i>		

<b>Druh</b>	<b>Vědecký název</b>	<b>Kategorie vyhlášky</b>	<b>Červený seznam</b>
kozlík dvoudomý	<i>Valeriana dioica</i>		LC
krtičník hlíznatý	<i>Scrophularia nodosa</i>		
krušina olšová	<i>Frangula alnus</i>		
krvavec toten	<i>Sanguisorba officinalis</i>		
křen selský	<i>Armoracia rusticana</i>		
kuklík městský	<i>Geum urbanum</i>		
kyprej vrbice	<i>Lythrum salicaria</i>		
lakušník štítnatý	<i>Batrachium peltatum</i>		
lilek potměchut'	<i>Solanum dulcamara</i>		
lípa velkolistá	<i>Tilia platyphyllos</i>		
lipnice bahenní	<i>Poa palustris</i>		
lipnice hajní	<i>Poa nemoralis</i>		
lipnice luční	<i>Poa pratensis</i>		
lipnice obecná	<i>Poa trivialis</i>		
lipnice roční	<i>Poa annua</i>		
líška obecná	<i>Corylus avellana</i>		
locika kompasová	<i>Lactuca serriola</i>		
medyněk vlnatý	<i>Holcus lanatus</i>		
meruzalka	<i>Ribes sp.</i>		
metlice trsnatá	<i>Deschampsia cespitosa</i>		
modřín opadavý	<i>Larix decidua</i>		
mochna husí	<i>Potentilla anserina</i>		
netýkavka malokvětá	<i>Impatiens parviflora</i>		
netýkavka žláznatá	<i>Impatiens glandulifera</i>		
ocún jesenní	<i>Colchicum autumnale</i>		
okruh bezkolence modrého	<i>Molinia caerulea agg.</i>		
okruh ostružiníku křovitého	<i>Rubus fruticosus agg.</i>		
okruh řebříčku obecného	<i>Achillea millefolium agg.</i>		
okřehek menší	<i>Lemna minor</i>		
okřehek trojbrázdý	<i>Lemna trisulca</i>		
olše lepkavá	<i>Alnus glutinosa</i>		
oršej jarní	<i>Ficaria verna</i>		
ostřice Buekova	<i>Carex buekii</i>		
ostřice kalužní	<i>Carex acutiformis</i>		
ostřice latnatá	<i>Carex paniculata</i>		
ostřice lesní	<i>Carex sylvatica</i>		
ostřice měchýřkatá	<i>Carex vesicaria</i>		
ostřice obecná	<i>Carex nigra</i>		
ostřice odchýlná	<i>Carex appropinquata</i>		NT
ostřice prodloužená	<i>Carex elongata</i>		
ostřice řídkoklasá	<i>Carex remota</i>		
ostřice třeslicovitá	<i>Carex brizoides</i>		
ostřice zobánkatá	<i>Carex rostrata</i>		
ovsík vyvýšený	<i>Arrhenatherum elatius</i>		

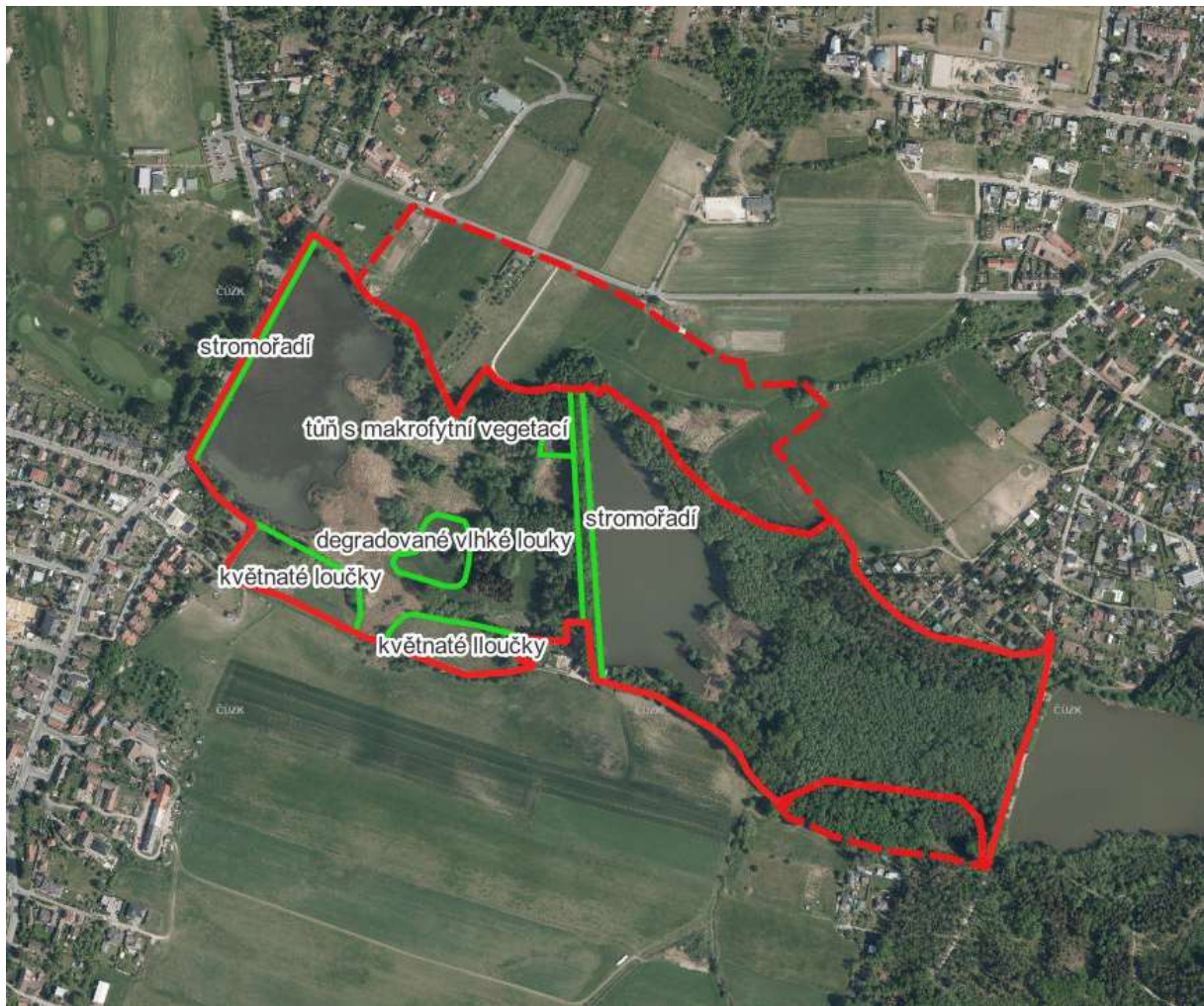
<b>Druh</b>	<b>Vědecký název</b>	<b>Kategorie vyhlášky</b>	<b>Červený seznam</b>
pampelišky smetánky	<i>Taraxacum sect.</i> <i>Taraxacum</i>		
papratka samičí	<i>Athyrium filix-femina</i>		
parožnatka	<i>Chara sp.</i>		
pelyněk černobýl	<i>Artemisia vulgaris</i>		
pcháč oset	<i>Cirsium arvense</i>		
pcháč zelinný	<i>Cirsium oleraceum</i>		
podběl lékařský	<i>Tussilago farfara</i>		
popenec obecný	<i>Glechoma hederacea</i>		
prstnatec májový	<i>Dactylorhiza majalis</i>	O	
priskyřník lítý	<i>Ranunculus sceleratus</i>		
priskyřník plamének	<i>Ranunculus flammula</i>		
priskyřník plazivý	<i>Ranunculus repens</i>		
priskyřník prudký	<i>Ranunculus acris</i>		
přeslička rolní	<i>Equisetum arvense</i>		
psárka luční	<i>Alopecurus pratensis</i>		
psárka plavá	<i>Alopecurus aequalis</i>		
ptačinec žabinec	<i>Stellaria media</i>		
rákos obecný	<i>Phragmites australis</i>		
rdesno hadí kořen	<i>Bistorta officinalis</i>		
rdest maličký	<i>Potamogeton pusillus</i>		
rdest vzplývavý	<i>Potamogeton natans</i>		
rozrazil rezekvítek	<i>Veronica chamaedrys</i>		
růžkatec ostnitý	<i>Ceratophyllum demersum</i>		
růžkatec ostnitý	<i>Ceratophyllum demersum</i>		
řebříček obecný	<i>Achillea millefolium</i>		
řeřišnice hořká	<i>Cardamine amara</i>		
řeřišnice luční	<i>Cardamine pratensis</i>		
sasanka hajní	<i>Anemone nemorosa</i>		
sedmikráska obecná (chudobka)	<i>Bellis perennis</i>		
sítina rozkladitá	<i>Juncus effusus</i>		
skřípina lesní	<i>Scirpus sylvaticus</i>		
smldník bahenní	<i>Peucedanum palustre</i>		
smrk ztepilý	<i>Picea abies</i>		
srha laločnatá	<i>Dactylis glomerata</i>		
střemcha obecná	<i>Prunus padus</i>		
sveřep měkký	<i>Bromus hordeaceus</i>		
svída krvavá	<i>Cornus sanguinea</i>		
svízel bílý	<i>Galium album</i>		
svízel přítula	<i>Galium aparine</i>		
svízel severní	<i>Galium boreale</i>		LC
svízel syřišťový	<i>Galium verum</i>		
svízel Wirtgenův	<i>Galium Wirtgenii</i>		DD
šípátka střelolistá	<i>Sagittaria sagittifolia</i>		

<b>Druh</b>	<b>Vědecký název</b>	<b>Kategorie vyhlášky</b>	<b>Červený seznam</b>
škarda bahenní	<i>Crepis paludosa</i>		
šťavel kyselý	<i>Oxalis acetosella</i>		
štírovník růžkatý	<i>Lotus corniculatus</i>		
šťovík kyselý	<i>Rumex acetosa</i>		
tajnička rýžovitá	<i>Leersia oryzoides</i>		NT
tomka vonná	<i>Anthoxanthum odoratum</i>		
topol osika	<i>Populus tremula</i>		
třešeň ptačí	<i>Prunus avium</i>		
třtina křovištní	<i>Calamagrostis epigejos</i>		
tužebník jilmový	<i>Filipendula ulmaria</i>		
válečka lesní	<i>Brachypodium sylvaticum</i>		
vikev plotní	<i>Vicia sepium</i>		
vrba křehká	<i>Salix euxina</i>		
vrba popelavá	<i>Salix cinerea</i>		
zběhovec plazivý	<i>Ajuga reptans</i>		
zblochan vzplývavý	<i>Glyceria fluitans</i>		
žabník jitrocelový	<i>Alisma plantago-aquatica</i>		
žluťucha lesklá	<i>Thalictrum lucidum</i>		NT
<b>Bezobratlí</b>			
<b>Motýli</b>			
babočka admirál	<i>Vanessa atalanta</i>		
babočka kopřivová	<i>Aglais urticae</i>		
babočka paví oko	<i>Inachis io</i>		
bělásek řepový	<i>Pieris rapae</i>		
bělásek řeřichový	<i>Anthocharis cardamines</i>		
bělásek zelný	<i>Pieris brassicae</i>		
okáč pohánkový	<i>Coenonympha pamphilus</i>		
soumračník čárečkovaný	<i>Thymelicus lineola</i>		
žluťásek řešetlákový	<i>Gonepteryx rhamni</i>		
<b>Vážky</b>			
motýlice lesklá	<i>Calopteryx splendens</i>		
šidélko kroužkované	<i>Enallagma cyathigerum</i>		
šidélko páskované	<i>Coenagrion puella</i>		
šídlo královské	<i>Anax imperator</i>		
vážka černořitná	<i>Orthetrum cancellatum</i>		
vážka rudá	<i>Sympetrum sanguineum</i>		
<b>Obratlovci</b>			
<b>Ryby</b>			
kapr obecný	<i>Cyprinus carpio</i>		
sumeček americký	<i>Ameiurus nebulosus</i>		
<b>Obojživelníci</b>			
čolek obecný	<i>Lissotriton vulgaris</i>	SO	
ropucha obecná	<i>Bufo bufo</i>	O	
skokan skřehotavý	<i>Pelophylax ridibundus</i>	KO	
<b>Plazi</b>			

Druh	Vědecký název	Kategorie vyhlášky	Červený seznam
ještěrka obecná	<i>Lacerta agilis</i>	SO	
slepýš křehký	<i>Anguis fragilis</i>	SO	
užovka obojková	<i>Natrix natrix</i>	O	
<b>Ptáci</b>			
brhlík lesní	<i>Sitta europaea</i>		
budníček menší	<i>Phylloscopus collybita</i>		
drozd zpěvný	<i>Turdus philomelos</i>		
hrdlička divoká	<i>Streptopelia turtur</i>		
kachna divoká	<i>Anas platyrhynchos</i>		
káně lesní	<i>Buteo buteo</i>		
kos černý	<i>Turdus merula</i>		
ledňáček říční	<i>Alcedo atthis</i>	SO	
moták pochop	<i>Circus aeruginosus</i>	O	VU
pěnice černošedá	<i>Sylvia atricapilla</i>		
pěnice pokřovní	<i>Sylvia curruca</i>		
pěnkava obecná	<i>Fringilla coelebs</i>		
potápka roháč	<i>Podiceps cristatus</i>	O	
rehek zahradní	<i>Phoenicurus phoenicurus</i>		
střízlík obecný	<i>Troglodytes troglodytes</i>		
sýkora koňadra	<i>Parus major</i>		
sýkora modřinka	<i>Cyanistes caeruleus</i>		
vrabec domácí	<i>Passer domesticus</i>		
žluva hajní	<i>Oriolus oriolus</i>	SO	
<b>Savci</b>			
prase divoké	<i>Sus scrofa</i>		
srnec obecný	<i>Capreolus capreolus</i>		
zajíc polní	<i>Lepus europaeus</i>		

### Biotopy v území

Lokalita je v současné době silně degradovaná, nicméně se zde nachází několik poměrně cenných fragmentů biotopů. Jedná se zejména o **Makrofytní vegetaci přirozeně eutrofních vod** v nově zbudované tůni pod hrází rybníku Datlík, dále jsou cenná **dubová stromořadí na hrázích obou rybníků**. Biotop **Střídavě vlhkých bezkolencových luk** mezi rybníky Roudnička a Datlík se postupně přeměnil na degradované louky s dominancí *Holcus mollis*, *Phragmites australis*, *Urtica dioica* a *Cirsium oleraceum*. V kontextu lokality jsou cenné také **květnaté loučky J a JV od rybníka Roudnička**, na kterých se nachází populace *Dactylorhiza majalis*.



## Fotodokumentace



Čolek obecný z tůně pod hrází Datlíku.





Skokan skřehotavý v blízkosti tůň pod hrází Datlíku.



Sumeček americký z rybníka Roudnička.



Prstnatec májový.



Ještěrka obecná, mrtvý jedinec na komunikaci.



Svlečka šídla královského.