

# Návrh na vyhlášení zvláště chráněného území "přírodní památka Opočno"

(vyhotovený podle ustanovení § 40 odst. 1, 5 zákona č. 114/1992 Sb.)

## Název chráněného území

Opočno

## Předmět ochrany

Páchník hnědý (*Osmoderma eremita*), roháč obecný (*Lucanus cervus*).

## Cíle ochrany

Podpora a stabilizace populace evropsky významných a silně ohrožených živočišných druhů – páchníka hnědého (*Osmoderma eremita*) a roháče obecného (*Lucanus cervus*) včetně aktivní ochrany jejich biotopu; vhodnými zásahy a hospodařením v lesních a v lučních porostech zajistit stabilitu a podpořit jejich další šíření na lokalitě.

## Kategorie ochrany

Přírodní památka.

## Bližší ochranné podmínky

Dle § 40 odst. 1 zákona č. 114/1992 Sb., o ochraně přírody a krajiny, ve znění pozdějších předpisů (dále jen „zákon“) navrhuje Krajský úřad královéhradeckého kraje v území činnosti a zásahy, které budou vázány na předchozí souhlas orgánu ochrany přírody:

- a) měnit druh pozemků, způsob jejich využití,
- b) umísťovat a povolovat stavby a zařízení, provádět změny staveb a terénní úpravy,
- c) používat hnojiva a biocidní přípravky (biocidním přípravkem je přípravek obsahující jednu nebo více účinných látek určený k ničení, odpuzování, zneškodňování, zabránění účinku nebo dosažení jiného regulačního účinku na jakýkoliv škodlivý organismus chemickým nebo biologickým způsobem dle přílohy zákona č. 120/2002 Sb., o podmínkách uvádění biocidních přípravků a účinných látek na trh a o změně některých souvisejících zákonů) s výjimkou atraktantů a repelentů pro ochranu lesa,
- d) provádět jakékoli zásahy do půdy,
- e) měnit stávající vodní režim,
- f) záměrně rozšiřovat geograficky nepůvodní druhy rostlin a živočichů, sbírat rostliny a houby, odchyťovat živočichy, kromě výkonu práva myslivosti a managementových opatření prováděných podle plánu péče,
- g) zakládat skládky a deponie jakéhokoli materiálu,
- h) vysazovat dřeviny mimo les, nejde-li o činnosti prováděné podle schváleného plánu péče,
- i) jezdit na kole a na koni mimo cesty, vjíždět a parkovat motorová vozidla a přívěsy mimo silnice a účelové komunikace a místa vyhrazená orgány ochrany přírody, kromě vjezdu a setrvání vozidel orgánů státní správy, vozidel potřebných pro lesní a zemědělské hospodaření, obranu státu, požární ochranu, zdravotní a veterinární službu a vozidel vodohospodářských organizací,
- j) rozdělovat ohně (to se nevztahuje na činnosti, které jsou prováděny při hospodaření v lese) a zřizovat tábořiště, pořádat turistické, sportovní, kulturní a poznávací akce,
- k) provádět těžební zásahy (kromě nahodilých těžeb a výchovných zásahů) v lesních porostech.

## Parcelní vymezení přírodní památky

Katastrální území: 711951, Opočno pod Orlickými horami

Číslo parcely podle KN	Číslo parcely podle PK	Druh pozemku podle KN	Způsob využití pozemku podle KN	Číslo listu vlastnictví	Výměra parcely celková podle KN (m <sup>2</sup> )	Výměra parcely v ZCHÚ (m <sup>2</sup> )
1447/1		lesní pozemek	-	1732	11043	6648
1448/1		trvalý travní porost	-	1732	26060	26060
1448/2		lesní pozemek	-	1732	26752	26752
1450		lesní pozemek	-	1732	216837	216837
1454/1		ostatní plocha	zeleň	1732	49331	44770

1454/2		orná půda	-	1732	5040	5040
1453		ostatní plocha	ostatní komunikace	1732	13252	47
1455		lesní pozemek	-	1732	76890	76890
1456		lesní pozemek	-	1732	52632	52632
1457		lesní pozemek	-	1732	115875	115875
1474		vodní plocha	vodní nádrž přírodní	1738	1522	1522
1479		ostatní plocha	zeleň	1738	54490	46389
1480		trvalý travní porost	-	1738	1352	1352
1481		zastavěná plocha a nádvoří	-	1738	298	298
1482		trvalý travní porost	-	1732	31410	31410
1484		lesní pozemek	-	1732	13937	13937
1485		ostatní plocha	ostatní komunikace	1732	1338	1338
1486/1		ostatní plocha	ostatní komunikace	1732	3150	1893
1486/2		ostatní plocha	ostatní komunikace	1738	1097	1097
1487		ostatní plocha	ostatní komunikace	1732	10150	2512
1488		ostatní plocha	ostatní komunikace	1732	20298	5420
1489/1		lesní pozemek	-	1732	171655	1769
1489/2		ostatní plocha	zeleň	1738	5402	5402
<b>Celkem</b>						<b>685890</b>

### Výměra přírodní památky

68,5890 ha

### Parcelní vymezení ochranného pásma

Katastrální území: 711951, Opočno pod Orlickými horami

Číslo parcely podle KN	Číslo parcely podle PK	Druh pozemku podle KN	Způsob využití pozemku podle KN	Číslo listu vlastnictví	Výměra parcely celková podle KN (m <sup>2</sup> )	Výměra parcely v OP (m <sup>2</sup> )
1447/1		lesní pozemek	-	1732	11043	372
1447/2		ostatní plocha	ostatní komunikace	1732	1366	397
1459		lesní pozemek	-	1732	10146	3889
1460/1		lesní pozemek	-	1732	88065	15137
1465		trvalý travní porost	-	1732	13340	523
1479		ostatní plocha	zeleň	1738	54490	3530
1483		lesní pozemek	-	1732	83822	26786
1486/1		ostatní plocha	ostatní komunikace	1732	3150	1357
1487		ostatní plocha	ostatní komunikace	1732	10150	2008
1488		ostatní plocha	ostatní komunikace	1732	20298	356
<b>Celkem</b>						<b>54355</b>

Katastrální území: 711934, Čánka

Číslo parcely podle KN	Číslo parcely podle PK	Druh pozemku podle KN	Způsob využití pozemku podle KN	Číslo listu vlastnictví	Výměra parcely celková podle KN (m <sup>2</sup> )	Výměra parcely v OP (m <sup>2</sup> )
803/1	801/4	orná půda	-	566	198311	20821
	801/5			889		
	802			46		
	803			1089		
	806			1089		
	809			1089		
805/1		lesní pozemek	-	1089	1733	1733
805/2		ostatní plocha	ostatní komunikace	1089	606	606
805/3		lesní pozemek	-	1089	245	245
<b>Celkem</b>						<b>23405</b>

### Výměra ochranného pásma

7,7760 ha

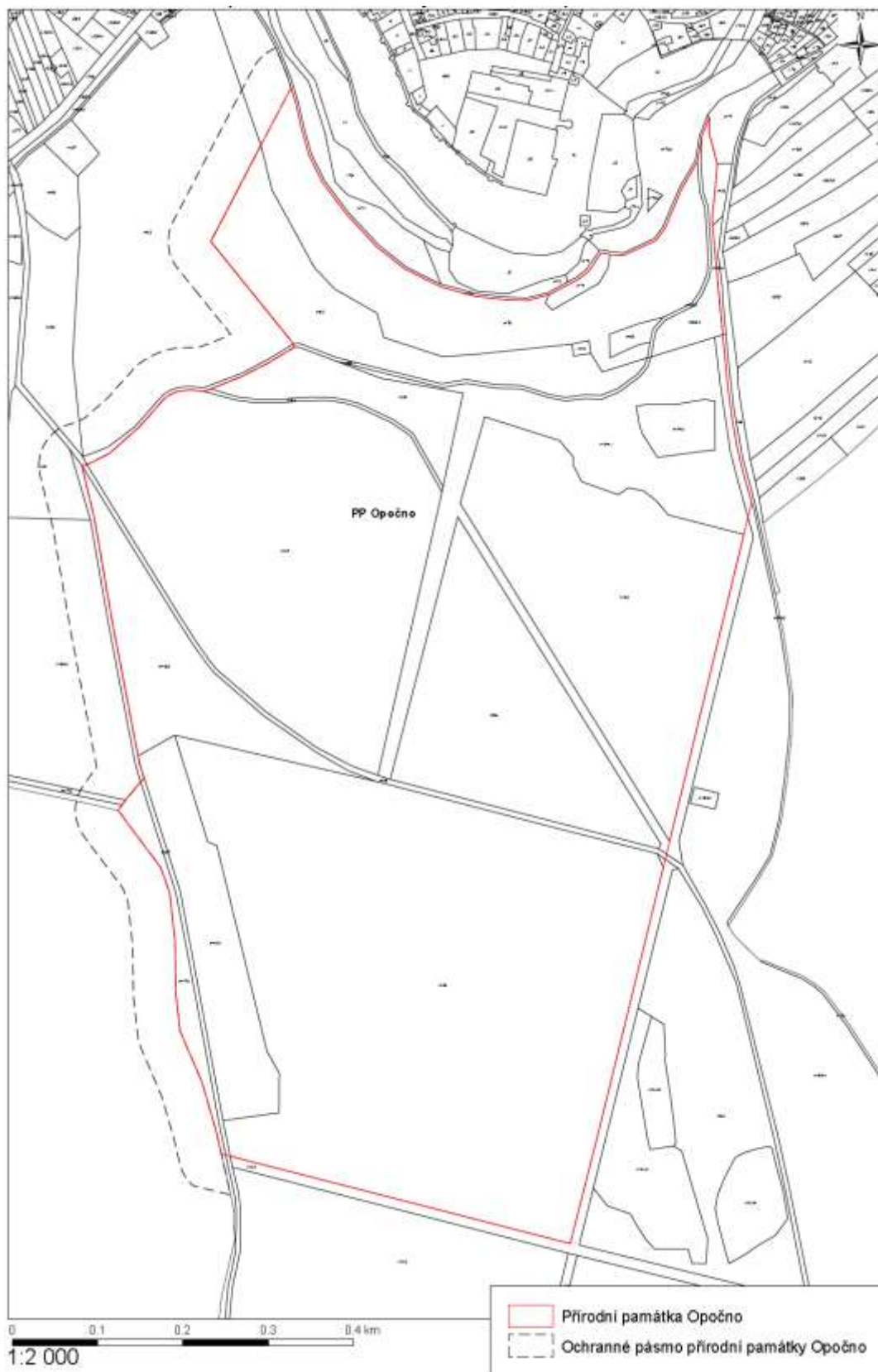
### **Odůvodnění návrhu**

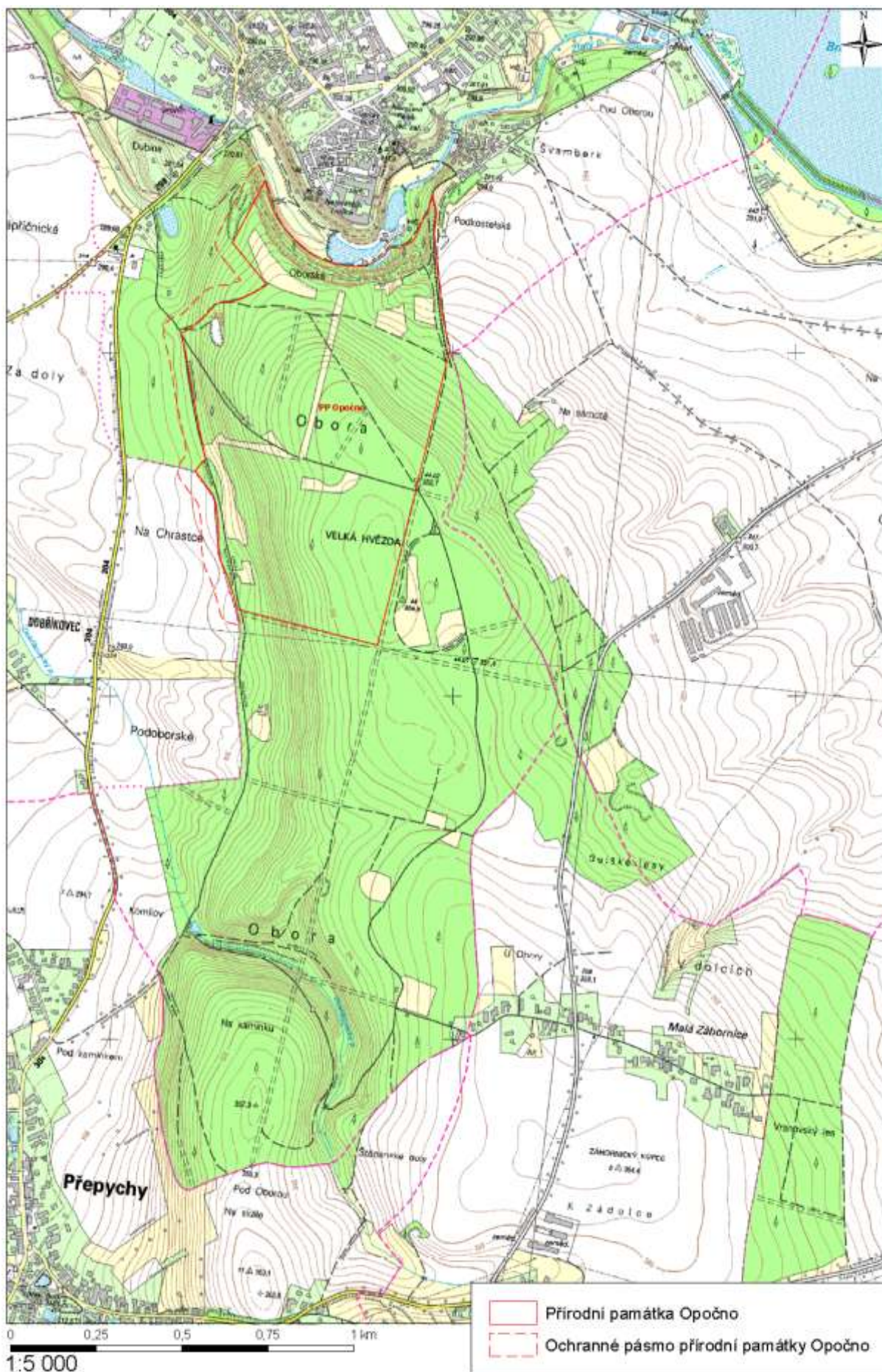
Vyhlášení zvláště chráněného území PP Opočno vyplývá z § 45c zákona a z jeho zařazení do seznamu evropsky významných lokalit. Pro vybrané území je nutné dle § 45c, odst. 4, zajistit předepsanou formu územní ochrany v kategorii stanoveném příslušným nařízením vlády. Hranice ZCHÚ musí být předepsaným způsobem vyznačena v terénu. Navržený způsob ochrany evropsky významné lokality Opočno lokalizované ve východních Čechách, která hostí populaci páchníka hnědého (*Osmoderma eremita*) a roháče obecného (*Lucanus cervus*), by měl zajistit zachování příznivého stavu populace uvedeného druhu. Ochranné pásmo slouží k zabezpečení přírodní památky před rušivými vlivy z okolí (§ 37 zákona).

#### **Přílohy:**

- Příloha č. 1 Katastrální mapa s podrobným zákresem hranic přírodní památky a jejího ochranného pásma
- Příloha č. 2 Základní mapa České republiky s orientačním zákresem hranice přírodní památky a jejího ochranného pásma
- Příloha č. 3 Souřadnice lom. bodů

Příloha č. 1





## Příloha č.3

Číslo lom. b.	souřadnice lom.bodů X, Y	
90002680225	620787.56	1038940.11
90002680227	620761.24	1038927.00
90002680228	620726.58	1038896.24
90002680230	620702.74	1038869.65
90002680232	620695.14	1038861.06
90002680234	620685.38	1038855.74
90002680235	620675.78	1038853.21
90002680237	620663.70	1038852.84
90002680239	620650.78	1038854.27
90002680241	620642.23	1038851.16
90002680244	620642.27	1038679.12
90002690004	620017.98	1038951.15
90002690005	620020.74	1038939.27
90002690008	620024.02	1038925.88
90002690009	620024.96	1038922.45
90002690010	620026.34	1038915.27
90002690011	620027.35	1038908.36
90002690012	620029.18	1038897.93
90002690013	620029.92	1038893.28
90002690014	620030.59	1038889.98
90002690017	620035.82	1038852.61
90002690019	620036.94	1038844.77
90002690020	620037.20	1038841.28
90002690022	620039.32	1038818.91
90002690024	620039.95	1038811.87
90002690026	620040.89	1038801.23
90002690027	620041.13	1038800.16
90002690028	620041.72	1038793.66
90002690029	620044.18	1038769.26
90002690036	620054.06	1038660.77
90002690037	620054.81	1038652.59
90002690041	620049.65	1038602.96
90002690043	620048.58	1038588.25
90002690059	620053.86	1038567.78
90002690060	620057.98	1038553.26
90002690061	620058.17	1038542.73
90002690062	620057.57	1038534.77
90002690071	620090.53	1038617.94
90002690073	620110.07	1038663.82
90002690075	620120.55	1038678.07
90002690077	620158.30	1038695.36
90002690079	620174.72	1038694.41
90002690080	620180.32	1038692.65
90002690084	620210.76	1038722.67
90002690085	620211.55	1038723.20
90002690086	620199.67	1038714.36

Číslo lom. b.	souřadnice lom.bodů X, Y	
90002690360	620372.78	1038731.99
90002690381	620295.68	1038747.48
90002690398	620542.47	1038517.96
90002690399	620536.62	1038544.61
90002690400	620527.54	1038577.74
90002690401	620511.61	1038609.87
90002690403	620483.60	1038646.94
90002690405	620447.84	1038685.50
90002690407	620414.44	1038711.54
90002690470	620545.56	1038798.69
90002690471	620544.29	1038802.58
90002690472	620607.17	1038837.29
90002690517	620573.81	1038820.36
90002690518	620042.29	1038788.05
90002740039	620690.56	1039440.03
90002740041	620701.12	1039410.91
90002740042	620751.11	1039344.37
90002740058	620742.36	1039332.33
90002740059	620724.68	1039311.18
90002740061	620727.65	1039280.73
90002740062	620746.21	1039337.88
90002740066	620684.23	1039495.73
90002740069	620683.08	1039559.76
90002740071	620678.37	1039601.90
90002740073	620652.63	1039662.11
90002740077	620637.01	1039716.28
90002740104	620619.42	1039748.60
90002740164	620017.61	1039021.71
90006480163	620548.03	1038499.99
90010660130	620646.44	1039683.12
90010660175	620726.04	1039289.13
90010660301	620583.56	1038566.69
90010660305	620221.11	1039851.07
90010660478	620112.13	1039410.95
90010660482	620104.46	1039380.69
90010660488	620757.99	1039122.58
90010660489	620778.59	1039003.23
90010660490	620186.48	1039714.98
90010660491	620793.70	1038940.58
90010660543	620071.94	1038585.93
90010660544	620067.07	1038556.40
90010660548	620058.14	1038534.01
90011570001	620630.15	1039745.63
90011570002	620720.55	1039306.38
90011570003	620008.36	1038983.78
90011570004	620012.78	1039001.89

90002690087	620185.23	1038692.86
90002690326	620245.75	1038741.40
90002690332	620271.18	1038748.19
90002690341	620331.63	1038743.40

90011570005	620108.20	1039395.45
90011570006	620109.75	1039401.54
90011570007	620624.84	1039747.10
90011570008	620664.73	1039633.80