

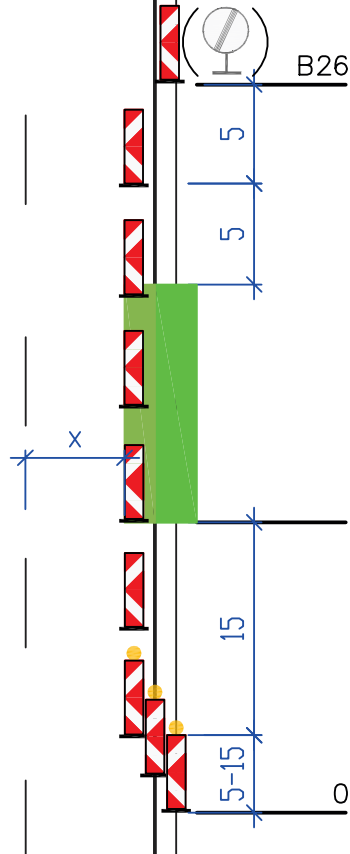
O1
O2

Pracovní místo
dlouhodobé
dvoupruh
krajnice
možné zúžení pravého pruhu

OD 210



Č.j.:KRPB-586-3/ČJ-2025-050506



Třípruh a směrově nerozdělený čtyřpruh obdobně

- 1) Případné snížení rychlosti dle šířky pruhu x (viz schéma 034), délky pracovního místa, intenzity provozu a dalších místních podmínek.
U podélné uzávěry delší než 500 m se opakuje každých max. 500 m.

Pokud pracoviště při přerušení prací (mimo pracovní dobu) nepředstavuje vysoké nebezpečí, značky B20a se zruší nebo se rychlost zvýší

Pracovní místo

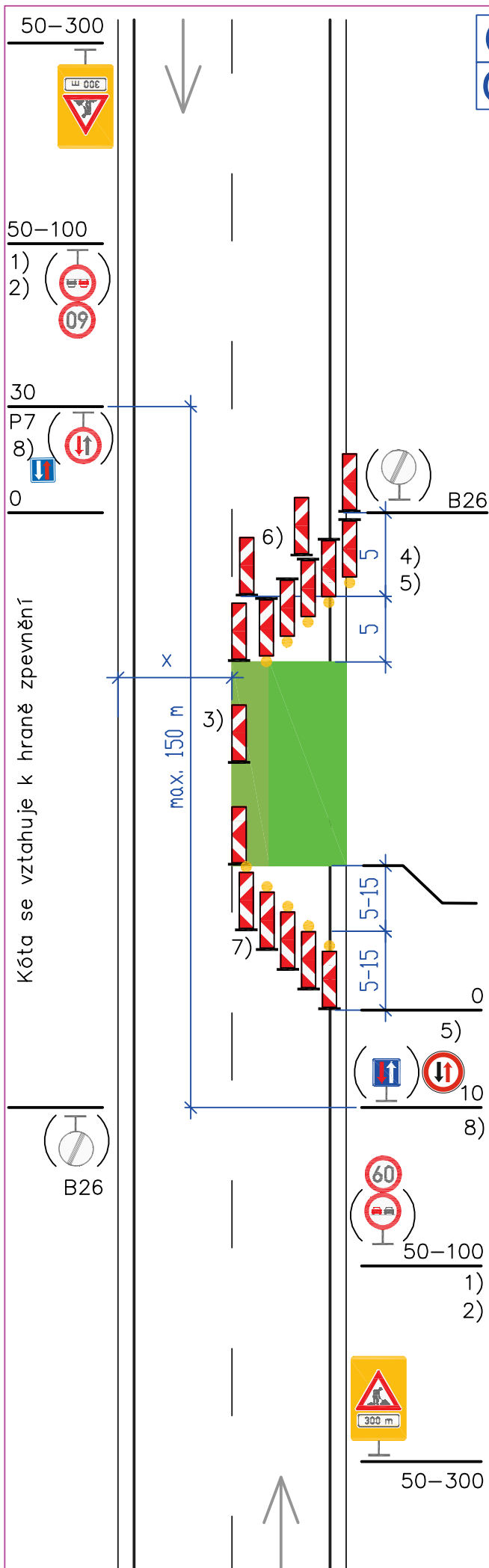
Směrovací desky Z4
odstup max. 9 m

3x až 5x Z4 (dle šířky krajnice)
+ výstr. světlo L8H

50
1) B20a

50-100 A15
ŽZ fluo. a třída RA3 – doporučeno





01
02

Pracovní místo

OD 230

dlouhodobé

Č.j.:KRPH-586-3/ČJ-2025-050506



dvoupruh

jízdní pruh – střídavý provoz

přednost upravena svislými značkami

Další podmínky a detaily použití viz schéma 018 a textová část

1) Případné snížení rychlosti dle šířky pruhu x (viz schéma 033), délky pracovního místa, intenzity provozu a dalších místních podmínek.

2) B21a dle potřeby

3) Směrovací desky Z4, odstup max. 9 m

4) 5x Z4 + výstražné světlo L8H dle potřeby

5) Příčná uzávěra v obou směrech může být též tvořena zábranou Z2 a 5 výstraž. světly L8H dle potřeby, střídavé blikání – platí jen pro skupinu 01

6) Obě řady Z4 jsou zády k sobě

5x Z4 + výstraž. světlo L8H dle potřeby

7) Značka C4b dle potřeby u poslední Z4 se světlem ve směru jízdy – platí jen pro skupinu 01

8) Značky P7, P8 dle potřeby
Přednostně bude vždy užito DZ č. P7
Přednostně bude vždy užito DZ č. P8

A15 (E 3a)

ŽŽ fluo. a třída RA3 – doporučeno



Kóty jsou v metrech

24. listopadu 2023

O1
O2

Pracovní místo

OK 236

krátkodobé

Č.j.:KRP-586-3/ČJ-2025-050506



dvoupruh

jízdní pruh – střídatý provoz

přednost řízena pracovníkem s terčem

Schéma smí být použito pouze při nesnížené viditelnosti.

Další podmínky a detaily použití viz schéma 018, 019 a textová část

1) A 15 dle potřeby

Například pokud je v daném úseku místo s dohledem menším než 50 m

+ E 13 (STŘÍDAVÝ PROVOZ)

+ případně E4 (500 m až 2 km)

ŽZ fluo. a třída RA3 – doporučeno údaj na E4 se zaokrouhlí na 200 m

Při rychlosti vyšší než 60 km/h je značka A 15 doporučena vždy

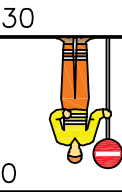
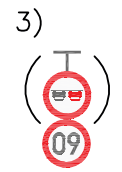
NEBO

pracovník s červeným praporkem

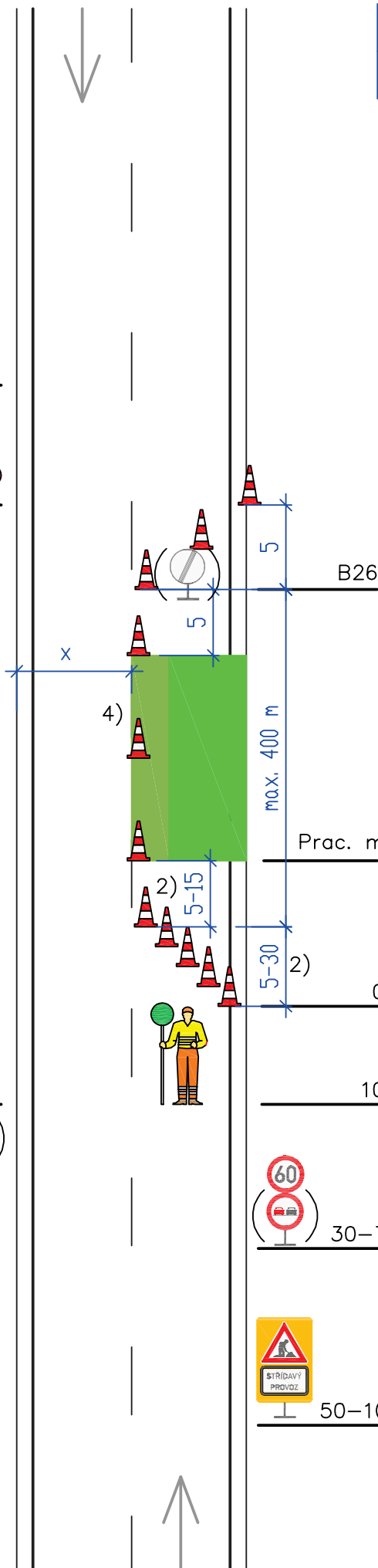


2) Délka dle typu (význam, hustota provozu atd.) komunikace a reálné rychlosti – viz tabulka 2

3) Snížení rychlosti B20a podle šířky pruhu x (viz schéma 033) nebo místních podmínek; zákaz předjíždění B21a dle potřeby



Kóta se vztahuje k hraně zpevnění



0 5x dopravní kužely
výška min. 0,5 m

10 Pracovník s terčem
pro střídatý provoz

30–70 3)

4) Dopravní kužely, výška min. 0,5 m
odstup max. 9 m

50–100 1)

Kóty jsou v metrech

24. listopadu 2023



ŠÍŘKA PRUHU

VZTAH RYCHLOSTI A ŠÍŘKY JÍZDNÍHO PRUHU
NA SMĚROVĚ NEROZDĚLENÉ KOMUNIKACI
PROVOZ JEDNOSMĚRNÝ NEBO OBOUSMĚRNÝ

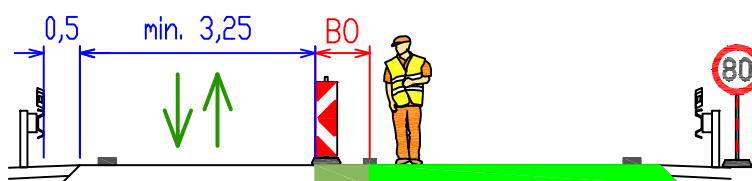
033

Č.j.:KRP-586-3/ČJ-2025-050506

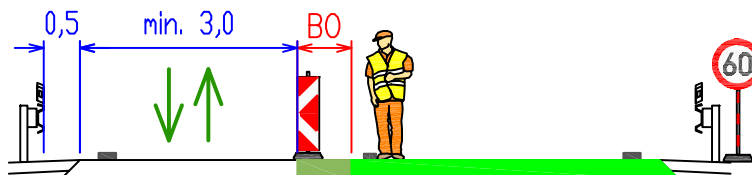
por. Bc. David Kult
komisář
ÚZEMNÍ ODBOR NÁCHOD
Dopravní inspektorát
Přihovské náměstí 1176 por. Bc. David Kult
547 45 Náchod



A)



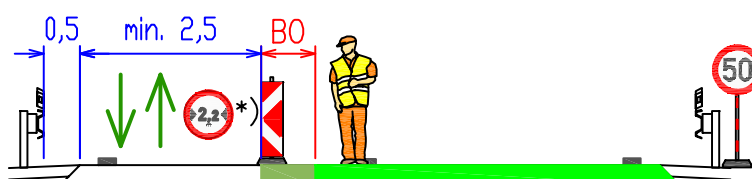
B)



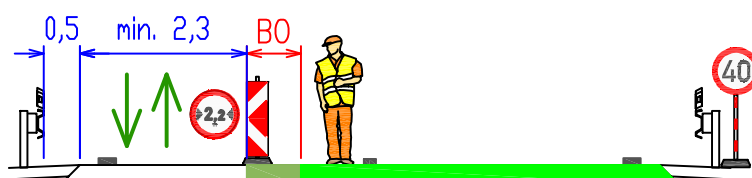
C)



D)



E)



Obrázky platí pro dopravní kužely, směrovací desky, vodicí desky, dočasná svodidla s výškou max. 0,8 m

Pro dočasná svodidla vyšší než 0,8 m je mezi jízdní pruh a lom paty svodidla nutno vložit odstup o šířce 0,5 m (obdobně jako na schématu 030); závislost rychlosti na šířce pruhu zůstane stejná

*) Platí pro vozidla s šířkou do 2,2 m a ojedinělý výskyt vozidel širších (cca 15 vozidel/hod)

Zároveň je nutno případně upravit dovolenou rychlost podle šířky BO, viz tabulka 5 a 6

Schéma se použije i pro směrově rozdělenou komunikaci v obci, pokud jsou jízdní pruhy užší než 3,25 m

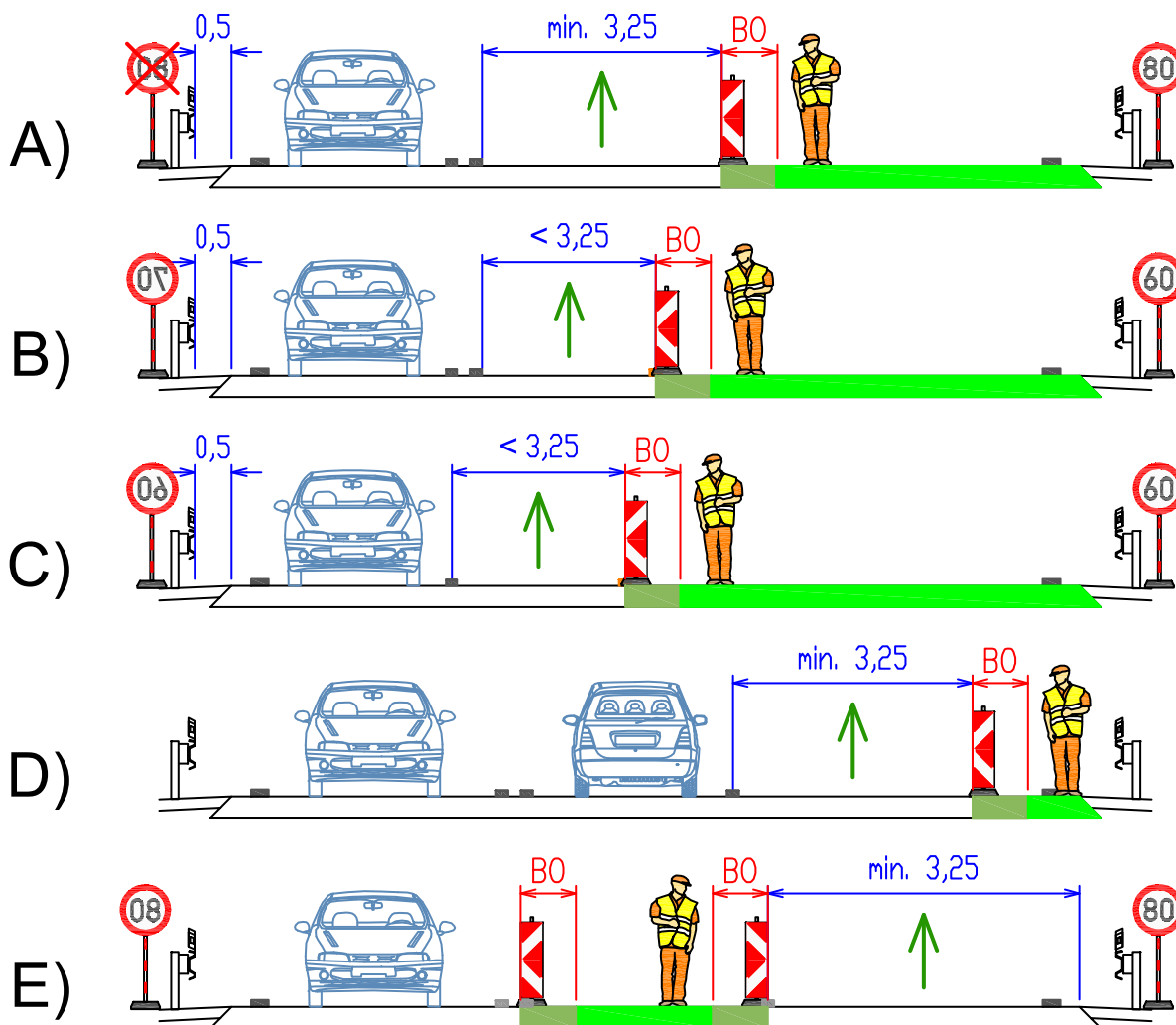
ŠÍŘKA PRUHU

034

VZTAH RYCHLOSTI, ŠÍŘKY JÍZDNÍHO PRUHU A DRUHU PODÉLNÉ ČÁRY MEZI PROTISMĚRNÝMI PRUHY NA SMĚROVĚ NEROZDĚLENÉ KOMUNIKACI
JÍZDNÍ PRUH JE ZÚŽEN JEN V JEDNOM SMĚRU

por. Bc. David Kult
Inženýr
ÚZEMNÍ ODBOR NÁCHOD
Dopravní inspektorát
Přivokalské náměstí 1376, p.p. Bc. David Kult
547 45 Náchod
Policie České republiky

Č.j.:KRPH-586-3/ČJ-2025-050506



Obrázek A) platí při oddělení protisměrných pruhů čárou V 1b
rychlost v protisměru není nutno snižovat

Obrázek B) platí při oddělení protisměrných pruhů čárou V 1b
rychlost v protisměru může být o 10 km/h vyšší než u pracovního místa

Obrázek C) platí pro oddělení protisměrných pruhů čárou V 1a, V 2a, V 2b
rychlost v protisměru se určí stejná jako u pracovního místa

Obrázek D) platí pro oddělení protisměrných pruhů jakoukoliv čárou
rychlost v protisměru není nutno snižovat

Obrázek E) platí pro oddělení protisměrných pruhů jakoukoliv čárou
rychlost v protisměru se sníží na 80 km/h

Zároveň je nutno případně upravit dovolenou rychlost podle šířky B0, viz tabulka 5 a 6

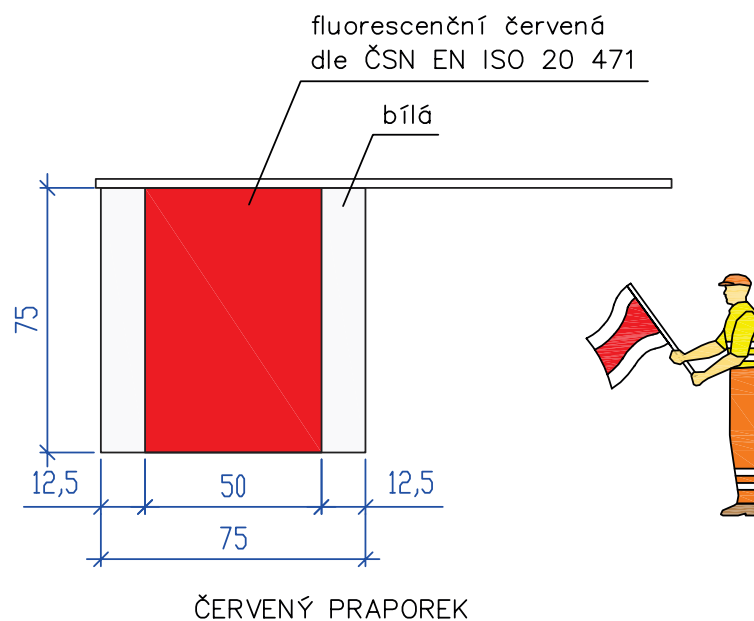
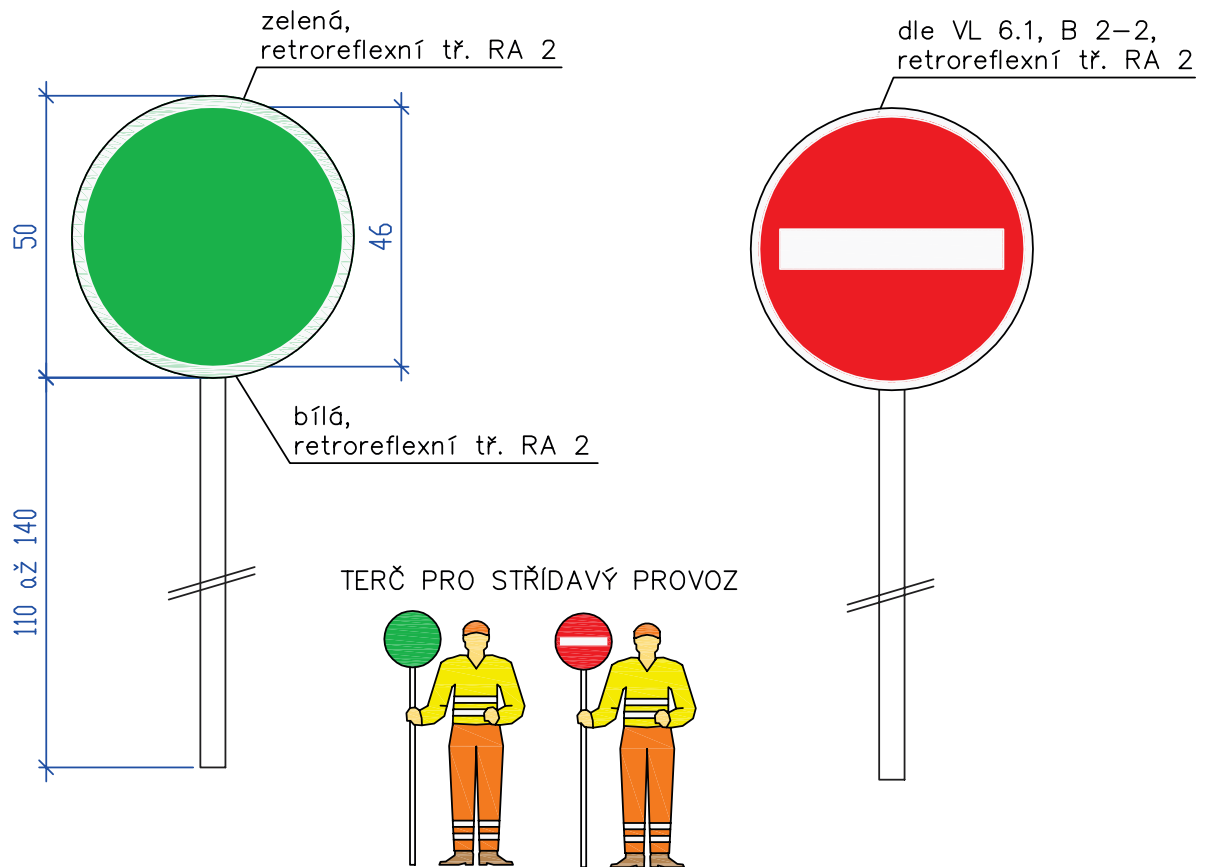
Konkrétní rychlosti jsou uvedeny jen jako příklady. Pro rychlost ve vztahu k šířce jízdního pruhu podél pracovního místa platí obdobně schéma 035

TERČ PRO STŘÍDAVÝ PROVOZ ČERVENÝ PRAPOREK

019

por. Bc. David Kult
komisář
ÚZEMNÍ ODBOR NÁCHOD
Dopravní inspektorát
Přibovské náměstí 1176
547 45 Náchod
por. Bc. David Kult
Policie České republiky

Č.j.:KRPH-586-3/ČJ-2025-050506



Kóty jsou v centimetrech

24. listopadu 2023