

evropsky významná lokalita **Kozlov – Tábor**

Evropsky významná lokalita Kozlov – Tábor se nachází v okrese Jičín na pomezí Libereckého a Královéhradeckého kraje, severně od obce Kněžnice. Její velikost je 170,06 ha. Tvoří ji výrazný hřeben většinou se strmými, převážně JJZ ukloněnými svahy. Hřeben je rozdělen průlomem horního toku Cidliny na části Cidlinská hůra (někdy jen Hůra) a Kozlov. Evropsky významnou lokalitu tvoří téměř výhradně lesní společenstva, jen na úpatí Cidlinské hůry se na dvou místech vyskytují i louky. Poměrně vysoký podíl zaujímají ale také nepůvodní porosty (hlavně smrkové, v malé míře i akátové a jiné). Z rostlin je velice významný hojný výskyt orchideje okrotice dlouholisté (*Cephalanthera longifolia*), z živočichů je nejvýznamnější skupina xylofágních (na dřevo vázaných) brouků a lesní ptactvo.

kraj: Královéhradecký
okres: Jičín
obec: Kněžnice, Libuň, Železnice
katastrální území: Cidlina, Kněžnice, Libuň

nadmořská výška: 385 – 606 m n. m.
vyhlášeno: 2013
stupeň ochrany: EVL evropsky významná lokalita

Společenstva, která jsou předmětem ochrany

Bučiny asociace *Asperulo-Fagetum*

Květnaté bučiny jsou s dubohabřinami hlavním typem lesa na území lokality. Vyskytují se zde jak porosty velice cenné, s množstvím mrtvého dřeva a stromy ve stadiu rozpadu, tak porosty výrazněji degradované. Vyskytují se zejména v části Kozlov. Nejhodnotnější bučiny se nacházejí přímo v okolí hradního vrchu Kozlov. Charakteristickým druhem bylinného patra je dekorativní tráva strdivka jednokvětá (*Melica uniflora*). Spolu se strdivkou v podrostu bučin zpravidla převládají bažanka vytrvalá (*Mercurialis perennis*) a netýkavka nedůtklivá (*Impatiens noli-tangere*).

Dubohabřiny asociace *Galio-Carpinetum*

Dubohabřiny se v území vyskytují zejména na JJZ svazích Cidlinské hůry a v nižších partiích části Kozlov. Vedle dominantního dubu se na skladbě podílí s dalšími dřevinami i buk, který poukazuje na přechod zdejších dubohabřin k bučinám. V některých porostech na svazích Cidlinské hůry se vyskytuje velké množství mrtvého dřeva. Na skladbě bylinného patra dubohabřin se podílejí tytéž druhy jako v květnatých bučinách, ale vyznačují se hojnějším výskytem vzácnějších druhů.



Na jižních svazích jsou přítomny zejména porosty s převahou dubu charakteru dubohabřin – foto M. Gerža

Lesy svazu *Tilio-Acerion* na svazích, sutích a v roklicích

Suťové lesy jsou v území zastoupeny jen málo. Vyskytují se jen na strmých a kamenitých svazích pod hradním vrcholem Kozlov. Porost je však velice cenný, neboť jeho složení víceméně odpovídá přirozenému stavu a je jen málo ovlivněn lesnickými zásahy. Jeho hlavní dřevinou je javor klen a v bylinném patře výrazně dominuje charakteristický druh suťových lesů bažanka vytrvalá (*Mercurialis perennis*).

Smíšené jasanovo-olšové lužní lesy temperátní a boreální Evropy

(*Alno-Padion*, *Alnion incanae*, *Salicion albae*)

Jasanovo-olšové luhy se na území lokality vyskytují jen v podobě nepřilíš vyvinutých maloplošných fragmentů. Tento typ lesa je ale lépe vyvinut v jiných partiích rozsáhlejšího lesního komplexu, kterého je lokalita Kozlov – Tábor součástí.

Extenzivní sečené louky nížin až podhůří

(*Arrhenatherion*, *Brachypodio-Centaureion nemoralis*)

Tento typ vegetace, označovaný též jako Mezofilní ovsíkové louky, se na lokalitě vyskytuje jen na dvou místech při úpatí Cidlinské hůry. Převážně se jedná o druhově pestré a zachovalé porosty s řadou nápadných lučních druhů rostlin, jako jsou kopretina bílá (*Leucanthemum vulgare*), štirovník růžkatý (*Lotus corniculatus*), zvoněk rozkladitý (*Campanula patula*) či chrpa luční (*Centaurea jacea*). Aby si luční vegetace zachovala svoji pestrost, musí být každoročně sečena.



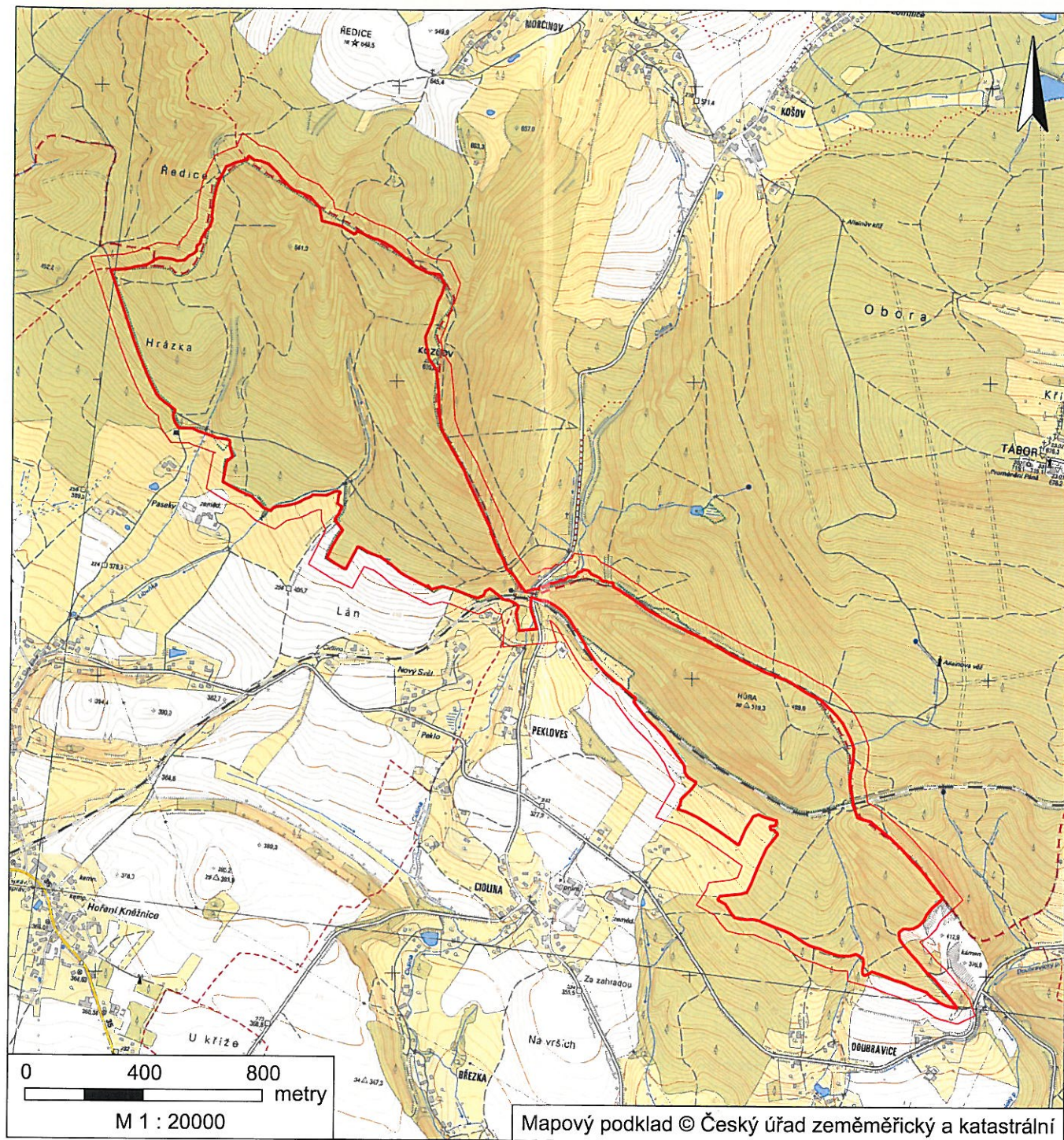
Při krajích lesa lze spatřit ještěrku živorodou (*Zootoca vivipara*) – foto M. Gerža

Významné druhy rostlin

Na území lokality bylo dosud zjištěno více jak 400 druhů cévnatých rostlin. Nejvýznamnějším druhem je bohatá populace orchideje okrotice dlouholisté (*Cephalanthera longifolia*), která se v Čechách vyskytuje jen velmi vzácně a většinou i málo početně. V lesích se z dalších vzácnějších druhů vyskytují např. lilie zlatohlavá (*Lilium martagon*), medovník meduňkolistý (*Melittis melissophyllum*) nebo mohutná vikev hrachovitá (*Vicia pisiformis*). Na mezích v loukách místy velmi hojně roste vzácná teplomilná růže galská (*Rosa gallica*).

Významné druhy živočichů

Vysoký význam má území i zoologický. V podzemním prostoru rozvalin hrádku Kozlov lze najít kriticky ohroženého vrápence malého (*Rhinolophus hipposideros*). Bohatou kolonii zde má mravenec množivý (*Formica polyctena*), který si staví mohutná mraveniště. Na zachovalé louce pod Cidlinskou hůrou byl nalezen kriticky ohrožený dřepčík *Sphaeroderma rubidum*. Velmi významná je skupina saproxylofágních brouků, kteří jsou vázání na odumírající a staré dřevo v listnatých porostech (např. nosatec *Acalles fallax*, kovařík *Calambus bipustulatus*, lesknáček *Ipidia binotata*). Rozsáhlý lesní komplex hostí i celou řadu vzácnějších druhů ptáků. Jsou to např. holub doupňák (*Columb oeneas*), lejsek šedý (*Muscicapa striata*), naše největší i nejmenší sovy výr velký (*Bubo bubo*) a kulíšek nejmenší (*Glaucidium passerinum*), z dravců např. krahujec obecný (*Accipiter nisus*) a jestřáb lesní (*Accipiter gentilis*). Ještě donedávna zde pravidelně hnízdil čap černý (*Ciconia nigra*), který na lokalitu stále pravidelně zaletuje a jeho opětovné zahníždění je stále možné.





OPERAČNÍ PROGRAM
ŽIVOTNÍ PROSTŘEDÍ



EVROPSKÁ UNIE
Fond soudržnosti
Evropský fond pro regionální rozvoj

Pro vodu,
vzduch a přírodu

Cíle ochrany

Prioritním cílem ochrany je zachování přírodě blízkých lesních ekosystémů s rozmanitou věkovou a prostorovou skladbou a ve složení, které se blíží přirozené skladbě a zachování lučních druhově pestrých společenstev. Současně je cílem dosáhnout šetrným lesnickým a zemědělským hospodařením toho, aby i méně hodnotné a degradované partie evropsky významné lokality byly postupně přeměněny na plochy s vyšším významem pro ochranu přírody. Vedle zachování cenných společenstev je cílem ochrany také zachování a podpora populací mnoha významných druhů rostlin a živočichů.



Druhově bohaté mezofilní ovsíkové louky na úpatí Cidlinské hůry jsou pravidelně sečeny – foto M. Gerža

Hospodaření

Hospodaření na území evropsky významné lokality je usměrňováno tak, aby byly zachovány její přírodní hodnoty a aby i partie více degradované a pozměněné postupně zvyšovaly svoji přírodní hodnotu. Lesy i louky si však stále ponechávají alespoň částečně i svůj význam produkční. Hospodaření v lesích je navrženo tak, aby jeho intenzita a způsoby reflektovaly míru zachovalosti a přírodní význam porostů. V nejcennějších „jádrových“ porostech evropsky významné lokality by měly být zásahy výrazněji omezeny a jejich smyslem by mělo být hlavně zachování porostu ve stávajícím stavu. Velmi důležité je v lesích ponechávat část stromů k přirozenému dožití, rozpadu a zetlení, a to postupně i v partiích dosud méně hodnotných. Na mrtvé dřevo, které v hospodářských lesích téměř chybí, jsou totiž vázány nejcennější živočišné druhy území. Velmi důležitá je nejen výsadba, ale i důsledná ochrana dřevin přirozené skladby (hlavně buku a jedle). Vysoké stavy lesní zvěře (zejména srnčí a mufloní) totiž prakticky znemožňují jejich přirozenou obnovu. Luční porosty musí být pravidelně sečeny. Je však vyloučeno jejich hnojení a mulčování. Důležité je také vynechávání menších neposekaných ploch, které mají význam pro existenci zejména lučního hmyzu.

Další zdroje informací

<http://drusop.nature.cz/>

<http://www.nature.cz/natura2000-design3/hp.php>

http://mapy.kr-kralovehradecky.cz/gis/isapi.dll?MU=INTERNET&LANG=CS-CZ&MAP=evr_vyz_lokality

Evropsky významná lokalita

evropsky významná lokalita
Kozlov - Tábor



Evropská Unie
Spolufinancováno z prostředků
Evropského fondu regionálního rozvoje

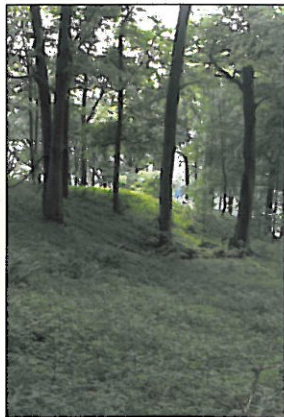
Ministerstvo životního prostředí
Státní fond životního prostředí
České republiky
www.opzp.cz
zelená linka 800 260 500
dotazy@sfpz.cz

Text: M. Gerža
Fotografie: M. Gerža, J. Ježek
Vydal: Geodézie Východní Čechy spol. s r. o.
pro Královéhradecký kraj





Okrotice dlouholistá (Cephalanthera longifolia) je nejvýznamnějším rostlinným druhem lokality – foto J. Ježek



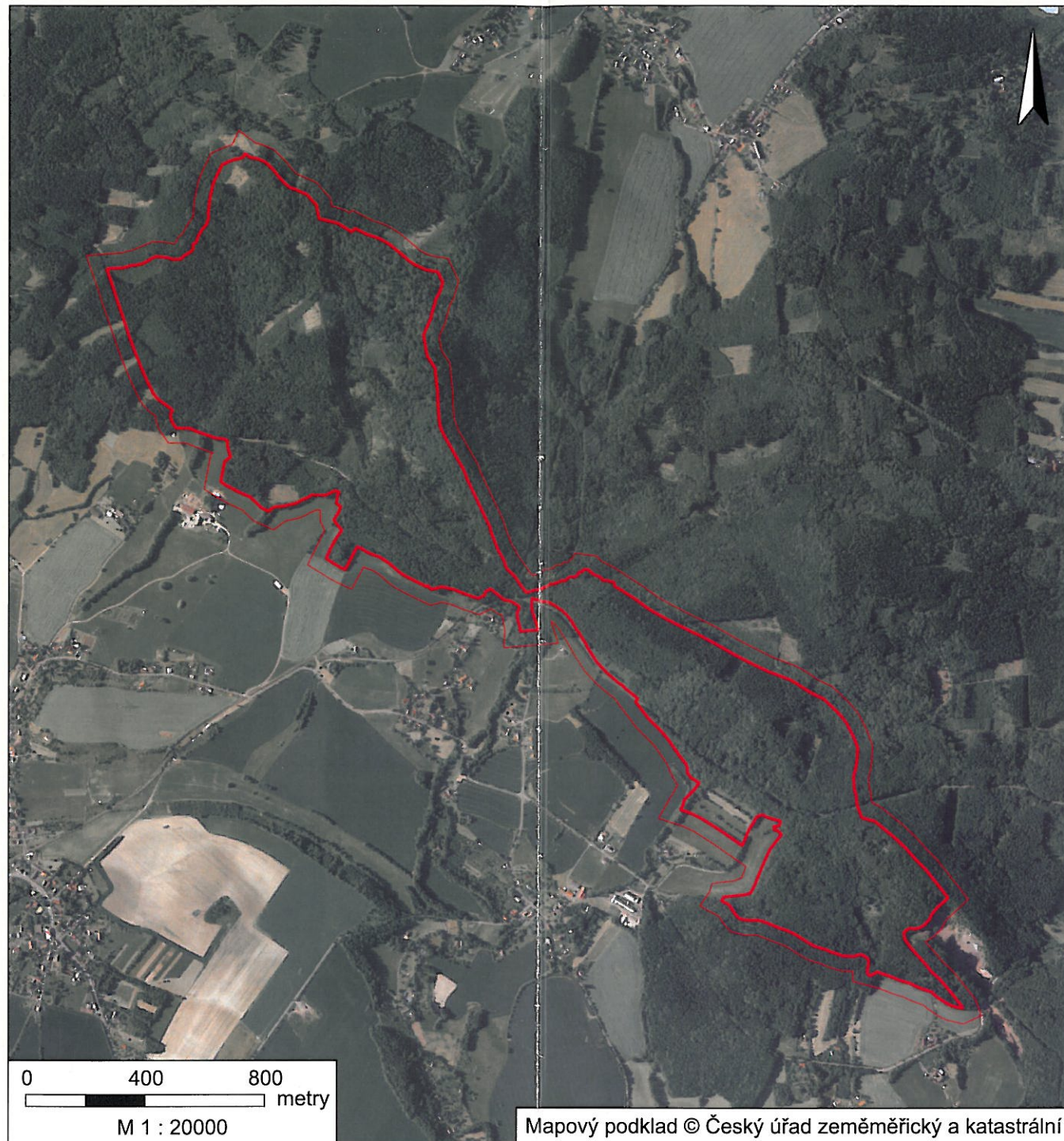
Květnatá bučina ve stadiu rozpadu na vrchu Kozlov – foto M. Gerža



Vzácná teplomilná růže galská (Rosa gallica) roste na osluněných mezích v loukách pod Cidlinskou hůrou – foto J. Ježek



Ilegální těžbou drahých nerostů dochází k poškození území – foto M. Gerža



Mapový podklad © Český úřad zeměměřický a katastrální