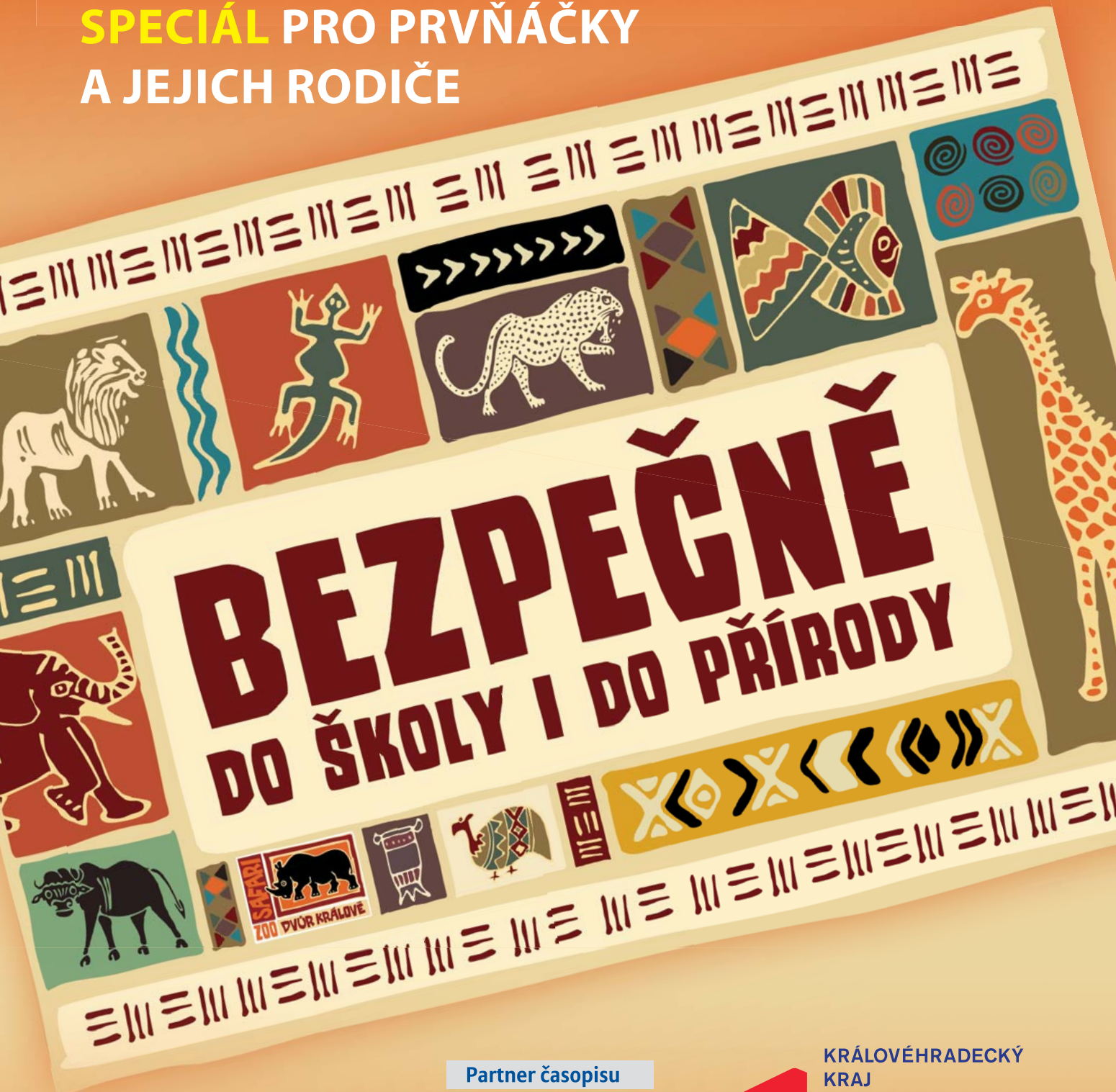


# PASTELKA

SPECIÁL PRO PRVNÁČKY  
A JEJICH RODIČE



Partner časopisu

Allianz 

KRÁLOVÉHRADECKÝ  
KRAJ



# Partneři projektu:

KRÁLOVÉHRADECKÝ  
KRAJ





## Milí prvňáčci,

prázdniny jsou za námi, užili jste si je? Doufám, že ano a že vzpomínáte, jak báječné byly. Ať už jste je trávili u babičky a u dědy, u moře, na táboře, v lese nebo třeba jen doma a chodili jste si hrát s kamarády ven. Nebuďte smutní, že jsou ty dva měsíce prázdnin pryč. Stejně tak, jako to uteklo a vy už jdete do první třídy, uteče i váš první školní rok a přijdou zase další prázdniny.

Tento rok se naučíte spoustu nového. Už si nebudete hrát jenom s hračkami. Budete si hrát i s písmenky a čísly. Naučíte se číst, psát a počítat, takže už si možná tento vzkaz za pár týdnů přečtete sami a nebudou vám ho muset předčítat rodiče nebo paní učitelky. Také potkáte spoustu nových kamarádů – spolužáků, budete se dozvídat nové věci o přírodě, o vašem městě, kraji i zemi, kde žijeme. Také se ale dozvíte, že v tom našem světě najdeme i různá nebezpečí a nástrahy, kterým se musíme vyhýbat a kvůli kterým musíme být opatrní. Že je třeba rozhlédnout se na přechodu, než vstoupíte do silnice, že když jedete na kole, musíte být dobře vidět, mít blikačky, odrazky, reflexní vestičku, že se nesmíte bavit s cizími lidmi na ulici...

Teď máte před sebou svůj kufřík pro prvňáčka. Nejen abyste lépe zvládli váš první školní rok, ale také abyste se dokázali ubránit nebezpečím, která na vás čekají na chodnících a silnicích. Pořádně prozkoumejte, co vše v něm najdete a k čemu budou věci dobré. Ořezejte pastelky a tužky, vezměte blok a pro volnou chvíli omalovánky, přibalte svačinu, na školní tašku přilepte reflexního smajlíka nebo přidělejte reflexní pásek a oblékněte vestičku, aby vás řidiči nepřehlédli, a můžete vyrazit do školy.

A stejně jako na přechod pro chodce vykročte tou správnou nohou i do nového školního roku. Ať jsou vaše školní léta plná nových dobrodružství, ať se vám ve škole líbí a chodíte do ní rádi. A nezapomeňte na svůj nový kufřík. S ním se dostanete bezpečně do školy i do přírody.



# KDE JE MOJE ŠKOLA NEJKRATŠÍ CESTOU DO ŠKOLY



Určitě víš, kde je tvoje škola, do které od září budeš chodit. Zpočátku tě do školy budou vodit rodiče, prarodiče, nebo tě možná doprovodí starší sourozenec. Jednou ale přijde čas, kdy se budeš muset do školy dostat sám. Chce to trochu odvahy, ale hlavně najít co nejkratší a nejbezpečnější cestu do školy a ze školy.

**Pomoz klukovi. Zkus na našem obrázku najít nejkratší a nejbezpečnější cestu do školy. Až takovou cestu najdeš, vezmi si červenou pastelku a zvolenou cestu jí vyznač.**



**DO ŠKOLY A ZE ŠKOLY**

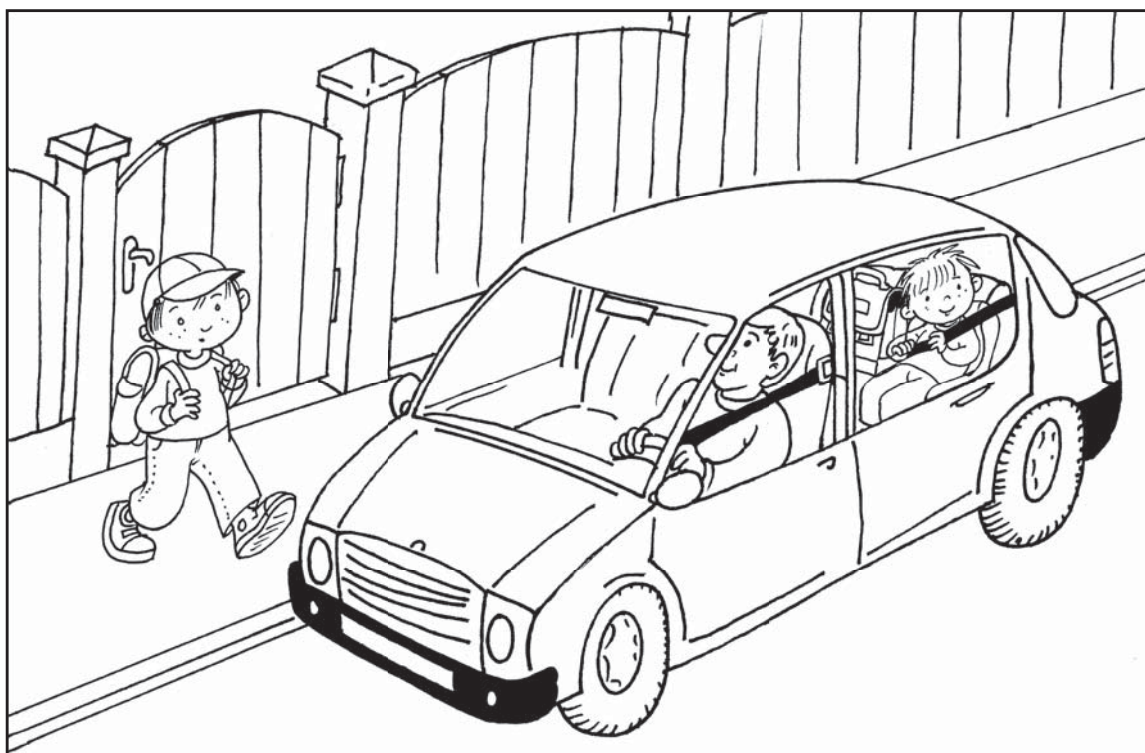
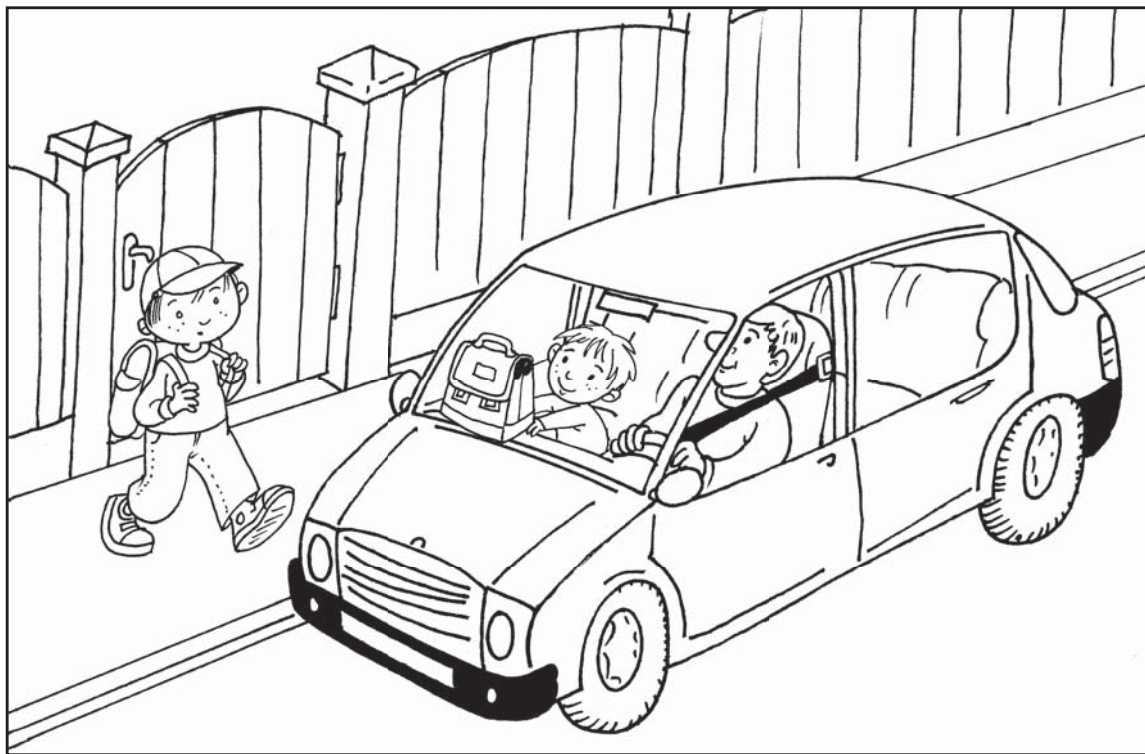
Připravil: Miroslav JALOVECKÝ  
Nakreslil: Antonín ŠPLÍCHAL



# DO ŠKOLY AUTEM

Hodně dětí se do školy vozí autem. Rodiče je ráno cestou do práce naloží a přivezou až před školu. Tihle „prvňáci“ nemají starosti najít správnou, bezpečnou a nejkratší cestu do školy. Ale i oni by měli dodržovat při jízdě v autě určitá pravidla.

**VEZMI SI PASTELKY. Na černobílém obrázku vybarvi toho školáka, který v autě správně sedí a ještě školní tašku, která podle tebe v autě také správně „sedí“. ŘEKNI PROČ.**



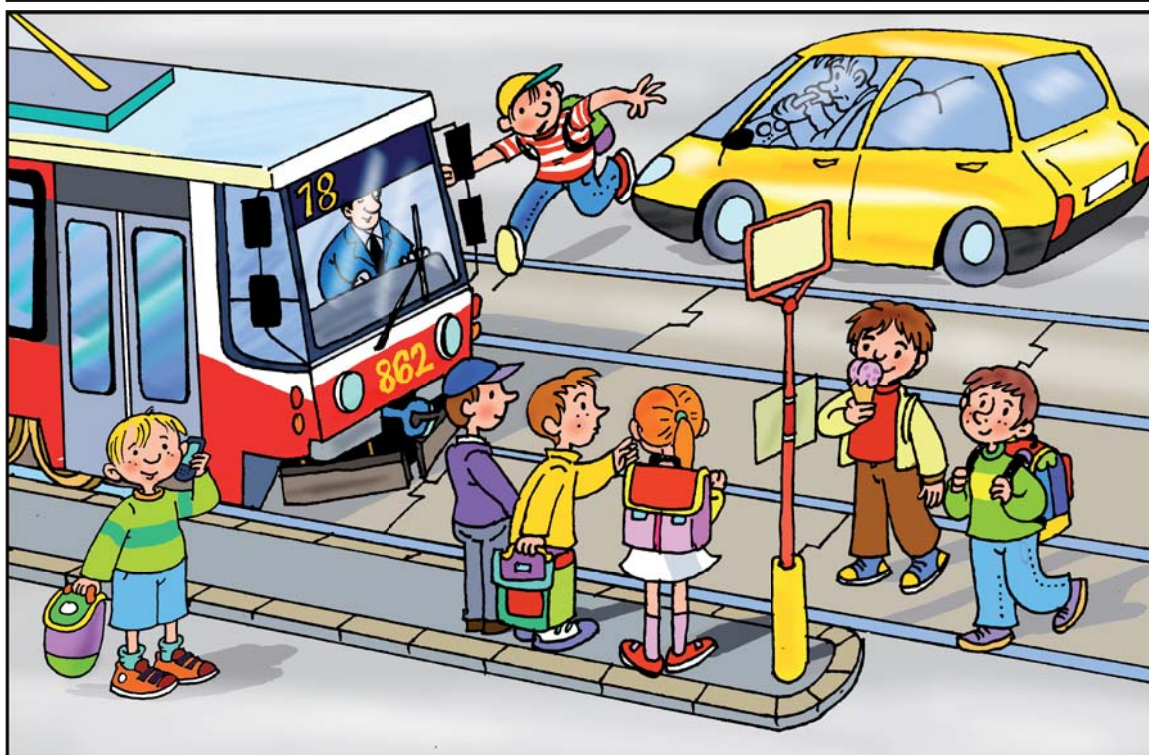




# Do školy autobusem nebo tramvají

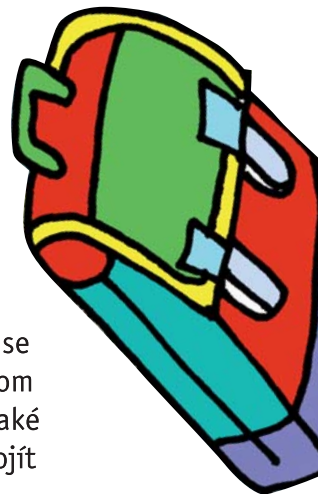
Děti ve městě i na vesnici dojíždějí do školy autobusem, ve větších městech mohou využívat i tramvaje. Doprava autobusem a tramvají je rychlá, spolehlivá a pohodlná. Přesto i tady hrozí různá nebezpečí. Hlavně je potřeba dodržovat určitá pravidla při nastupování, chovat se slušně a ohleduplně, a také umět správně používat například nástupní ostrůvky u stanic tramvaje.

**PROHLÉDNI SI naše obrázky. VEZMI SI ČERVENOU PASTELKU A ZAKROUŽKUJ na obou obrázcích to, co je špatně. POVÍDEJ PROČ.**





# DO ŠKOLY VLAKEM



Hlavně na venkově, ale často i ve městech dojíždějí děti do školy vlakem. „Školní“ vlaky jezdí od pondělí do pátku, vždy ve stejný čas. Cesta vlakem je pohodlná a zajímavá. Z oken se můžeme dívat na okolní krajinu, pozorovat dění kolem. Jen je potřeba dávat pozor, abychom vystoupili na správné stanici, pokud je nehlásí vlakový rozhlas. A ještě něco. Ve vlaku je také nutné dodržovat pravidla slušného chování. Jinak i během bezpečné jízdy vlaku může dojít k nečekanému úrazu.

**PROHLÉDNI SI školáky ve vlaku. Ne všichni se chovají správně. Najdi je a řekni proč.**



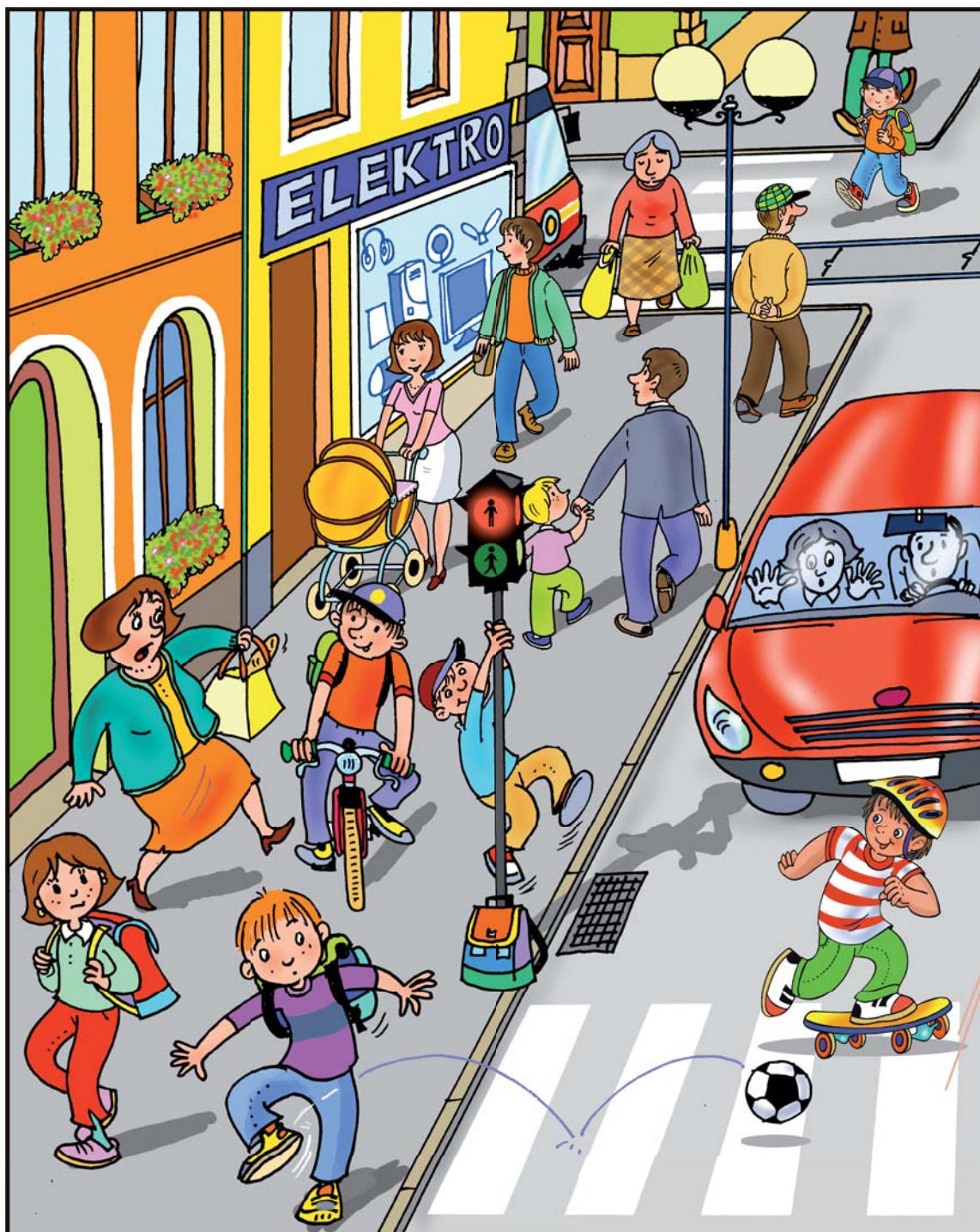


# JAK SE CHODÍ PO CHODNÍKU



Kdo do školy nejezdí autem, autobusem, tramvají nebo vlakem, chodí pěšky. I takové docela obyčejné chození po chodníku má svoje pravidla. To základní je, že je potřeba chodit VPRAVO. Jen tak chodci do sebe nevrážejí, nemusejí se navzájem proplétat a riskovat, že dojde ke srážce, při které utrhí nějakou bouli. Není málo chodců, kteří neznají a tudíž nedodržují nejen základní „pravidlo pravé ruky“, ale jsou mezi nimi i takoví, kteří ostatní i sebe dokonce ohrožují.

**PROHLÉDNI SI náš obrázek. Určitě odhalíš neukázněné chodce a řekneš, proč je jejich chování naprosto nevhodné.**



**DO ŠKOLY A ZE ŠKOLY**

Připravil: Miroslav JALOVECKÝ  
Nakreslil: Antonín ŠPLÍCHAL



# JAK SE CHODÍ PO SILNICI BEZ CHODNÍKU

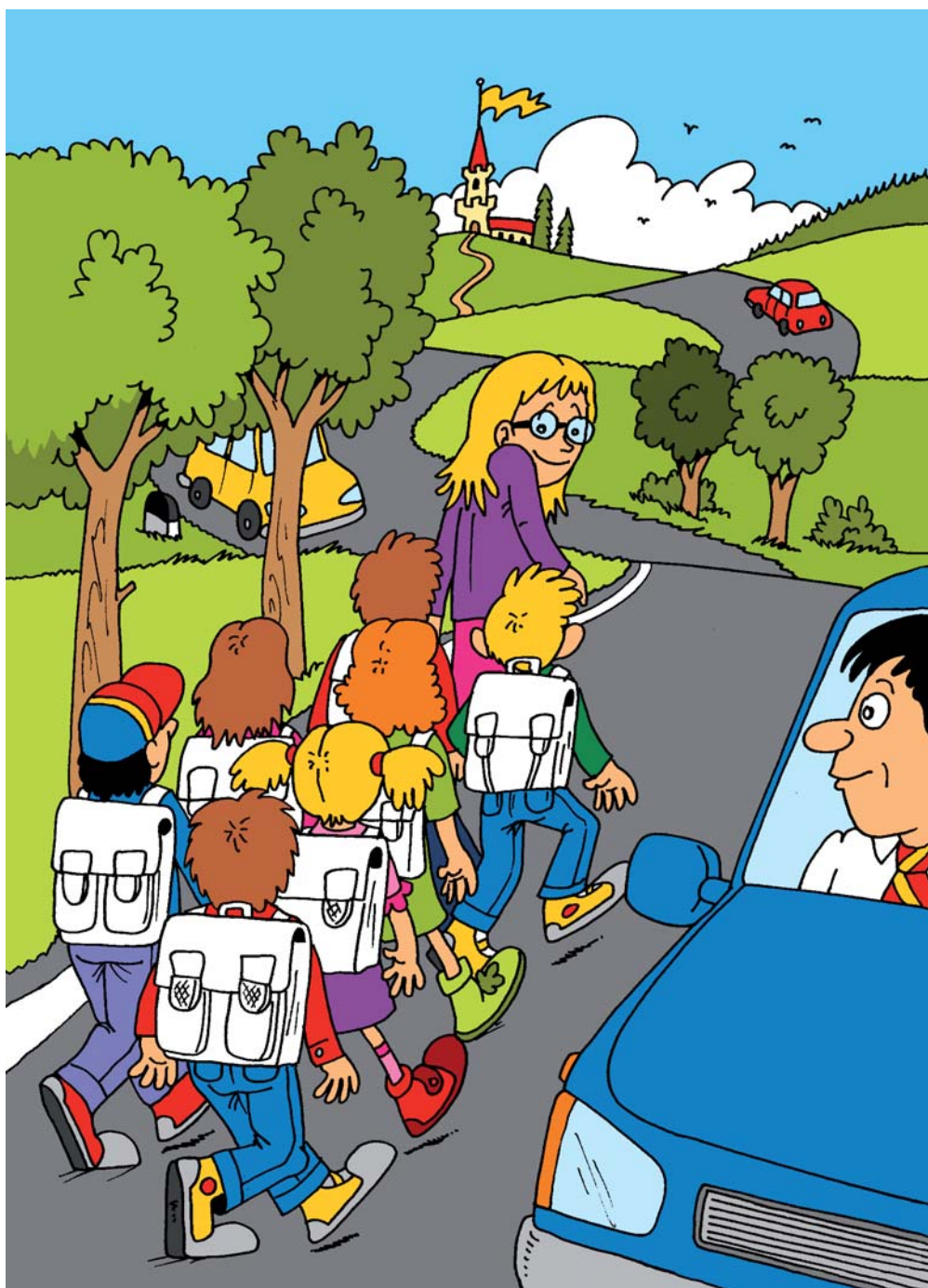
Chodci se musejí přesouvat tam, kde nejsou chodníky, po krajnici (u okraje silnice) VLEVO.

Vedle sebe mohou jít nejvýše dva chodci. Na úzké silnici je lepší chodit za sebou.

Takový přesun není moc bezpečný, ale někdy nám nic jiného nezbyvá. Je potřeba se důsledně držet vlevo.

Nejen ve dne, ale hlavně za tmy je vhodné oblečení doplnit reflexními prvky.

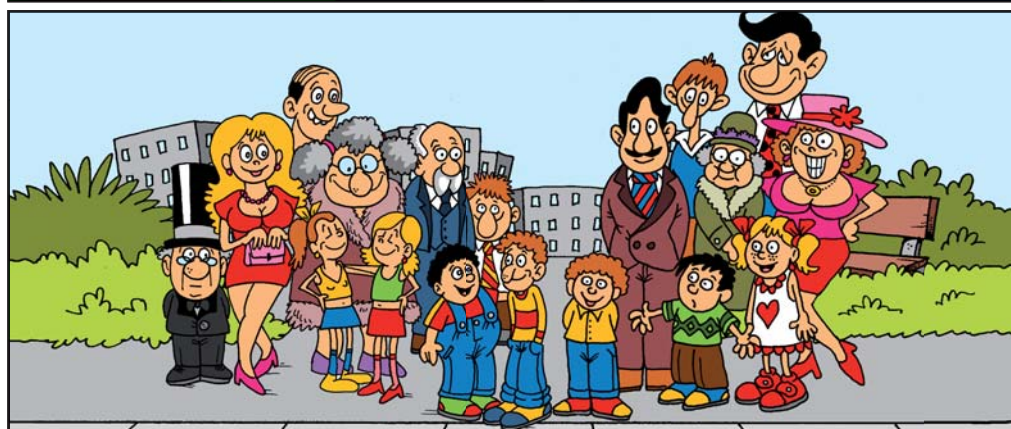
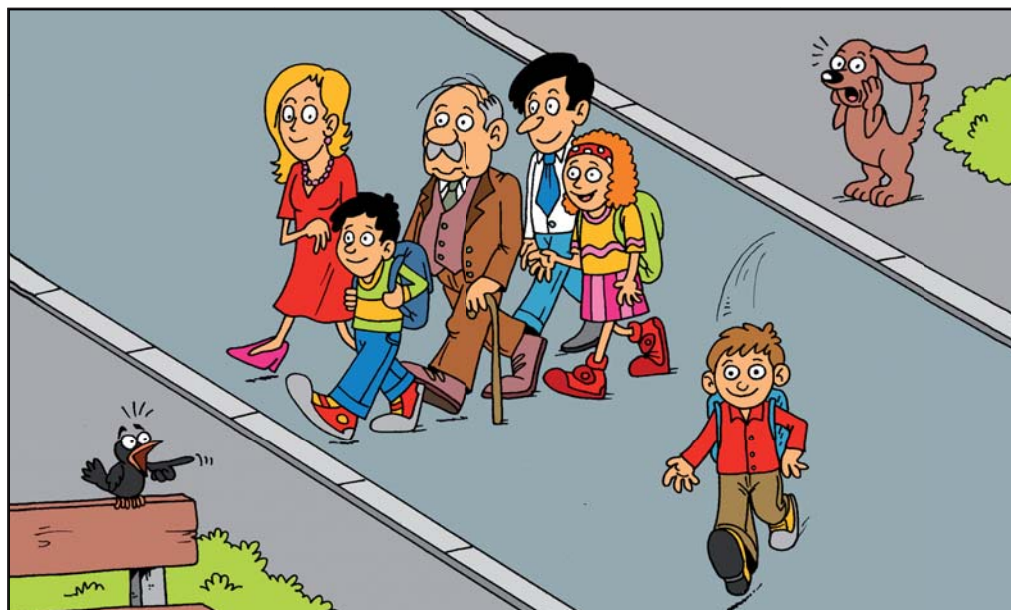
**Naši školáci na obrázku jdou po silnici bez chodníku správně – drží se VLEVO. I když je den, svítí slunce a je dobře vidět, stejně by bylo lepší, kdyby na oblečení nebo na školních batozích měli umístěné reflexní prvky. Tak si VEZMI PASTELKY a DOKRESLI je.**



# JAK SE CHODÍ PŘES SILNICI bez vyznačeného přechodu (zebry) a světelné signalizace

Zásadně KOLMO a co nejrychleji, i když ne během. Před vstupem do silnice se pořádně rozhlédneme: nejprve VLEVO a pak VPRAVO. Auto mají přednost, a tak nespolehejme, že řidiči ji dají nám. Vstoupit do silnice, když je auto blízko, je velice nebezpečné. Nemusí dokázat zastavit, i kdyby jeho řidič chtěl – prostě jeho brzdná dráha je delší. Takže vždy a za všech okolností buďte při přecházení silnice bez vyznačeného přechodu a semaforů velice opatrní. NESPĚCHEJTE a raději dojděte tam, kde silnice má přechod a je řádně vyznačený.

**PROHLÉDNI SI** oba obrázky. Na obou je silnice bez vyznačeného přechodu a světel. Na prvním obrázku jsou chodci ukáznění – až na jednoho. **ŘEKNI** proč. Na druhém obrázku pastelkami dokreslí značený přechod – „zebru“.



**DO ŠKOLY A ZE ŠKOLY**

Připravil: Miroslav JALOVECKÝ  
Nakreslil: Miroslav VOSTRÝ

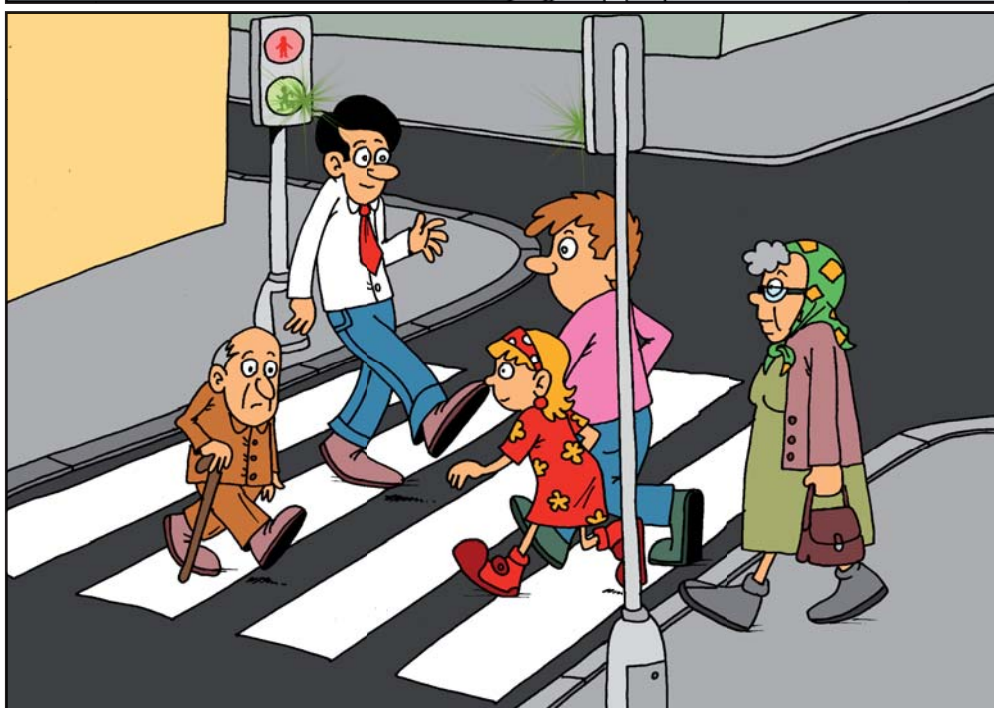
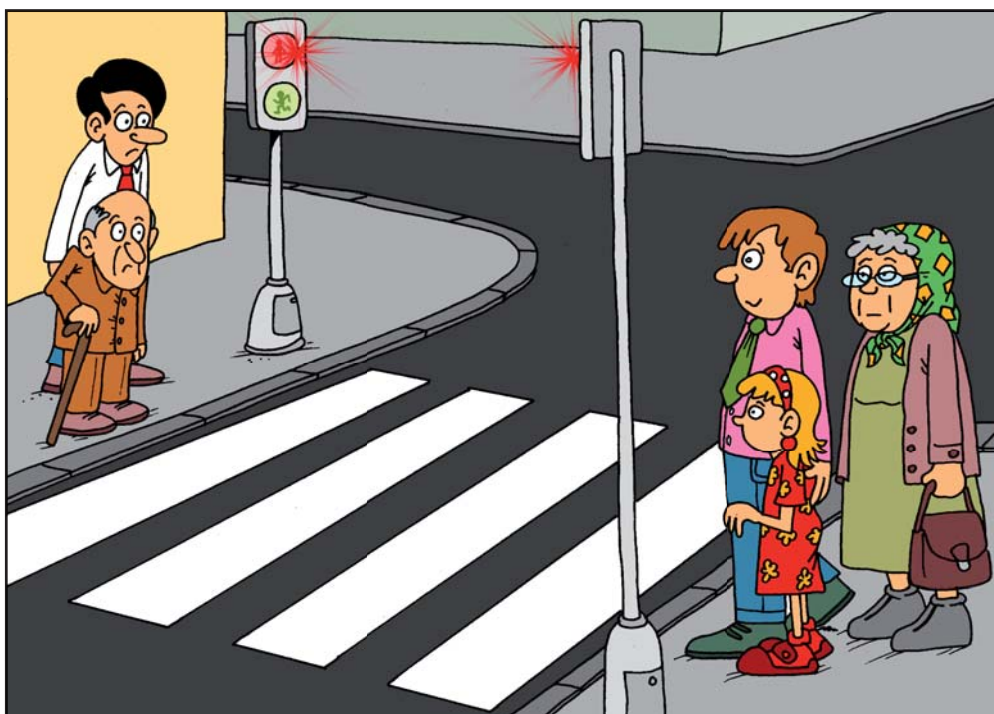




# JAK SE CHODÍ PŘES SILNICI po vyznačeném přechodu (se „zebrou“) a se světelnou signalizací

Někteří chodci si myslí, že na vyznačeném přechodu jsou při přecházení vždy bezpeční a na přechodu se semaforu stačí sledovat jen světla, vyjít na zelenou a vše je v naprosté pohodě. Ale ono to tak není. I na „zebře“ – značeném přechodu bez světel – se VŽDY pořádně rozhlédneme: nejprve VLEVO, pak VPRAVO. Ani na značeném přechodu totiž nemají chodci přednost. Také na přechodech, kde dopravu řídí semafor, je dobré se mimo pohled na světla ještě pro jistotu pořádně rozhlédnout – VLEVO i VPRAVO. Nespoléhejme jen na světla, nelze vyloučit, že některý řidič je prostě nepřehlédne, a nebo dokonce nebere vážně.

**Chodci se na přechodech řízených semaforu často dopouštějí jedné chyby a zbytečně zmatkují. Když už jsou na přechodu a na protějším semaforu se rozsvítí „červená“, stihnou bezpečně přejít na druhou stranu. Není nutné utíkat, a nebo se dokonce vracet zpět. Naopak chodci, kteří ještě stojí na chodníku, už nesmějí na červenou na přechod vstoupit.**



# Jak se oblékat do školy

Samozřejmě, že hezky, čistě, pohodlně, a také s ohledem na bezpečnost. Ano, i oblečení (a nebo jeho doplňky) mohou zvýšit nebo naopak snížit bezpečnost chodců.



Prohlédni si obrázky kolem dvou školáků. **VYBER** jim takové oblečení, obutí, batoh a doplňky, kterými mohou zvýšit svoji bezpečnost jako účastníci silničního provozu.



## DOPRAVNÍ ZNAČKY HRY S DOPRAVNÍMI ZNAČKAMI

Vystříhňte si SEDM kartiček s dopravními značkami (z této strany a ze strany 21). Všechny jsou určeny chodcům a cyklistům. Nejprve děti seznámte s jejich významem. Potom si zahrajte tři hry.

### PRVNÍ HRA

Karty zamíchejte. Ukazujte dětem jednu kartu za druhou. Děti určují, o jakou značku jde.

### DRUHÁ HRA

Ukažte dětem značku KONEC STEZKY PRO CYKLISTY. Děti nakreslí pastelkami značku opačného významu: STEZKA PRO CYKLISTY.

### TŘETÍ HRA

Ze sedmi značek jsou dvě ZÁKAZOVÉ (kruh s červeným okrajem - značka něco zakazuje), tři PŘÍKAZOVÉ (kulaté modré - něco přikazují) a dvě INFORMATIVNÍ (modré čtvercové o něčem informují). Ukazujte dětem značky z jednotlivých skupin. Děti určují, do jaké skupiny patří.



**ZÁKAZ VSTUPU CHODCŮ**



**ZÁKAZ VJEZDU  
JÍZDNÍCH KOL**

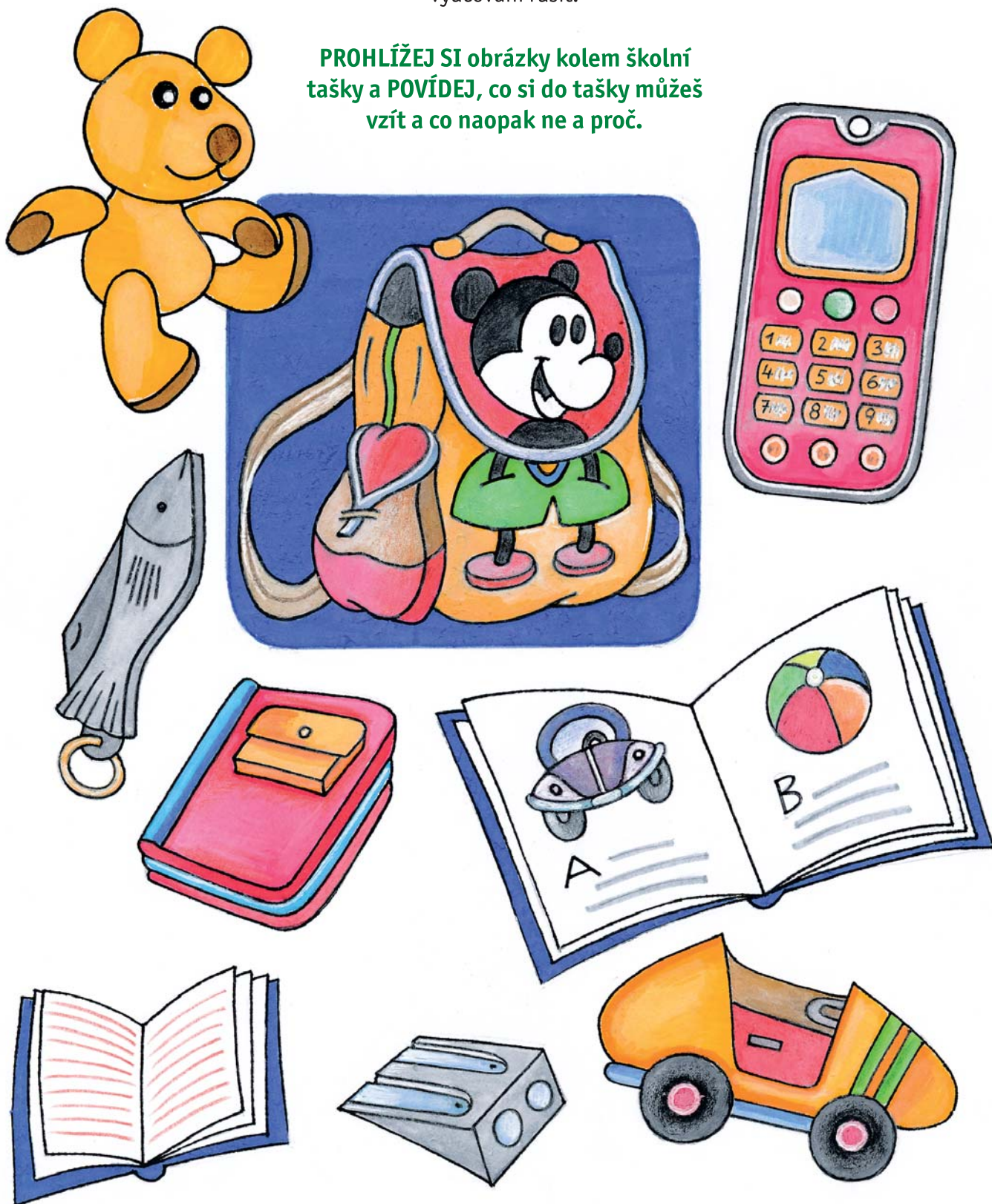


**POZOR,  
PŘECHOD PRO CHODCE**

# CO NEPATŘÍ DO ŠKOLY

Každý den do školy nosíme ve školní tašce to, co potřebujeme na vyučování. Do školy si nelze brát to, co sice máme rádi a s čím si třeba hrajeme doma. Už vůbec ne nějaké nebezpečné předměty nebo to, co by mohlo vyučování rušit.

**PROHLÍŽEJ SI** obrázky kolem školní tašky a **POVÍDEJ**, co si do tašky můžeš vzít a co naopak ne a proč.





# O přestávce

I když vás o přestávce bude hlídat paní učitelka nebo pan učitel, může se stát, že někdy prostě bude muset třeba jen na chvíli odejít a vy zůstanete ve třídě sami. To mohou využít „malí uličníci“ a budou se chtít před ostatními předvádět – ne vždy vhodným způsobem. Někdy by takoví zlobivci mohli ublížit nejen sobě, ale i ostatním. Neobdivujte jejich kousky, ani je nenapodobujte.



**PODÍVEJ SE** s námi do jedné třídy prvňáků.  
Najdi všechny uličníky, kteří se nechovají správně. Řekni proč.

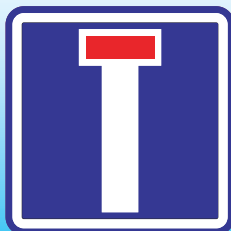
# PEXESO - DOPRAVNÍ ZNAČKY

Hra pro 2 – 4 hráče

Nejprve si vystříhnete 24 kartiček. Před hrou je zamíchejte. Kartičky rozložte obrázky dolů do čtverce. Určete si pořadí ve hře. První hráč otočí dvě libovolné kartičky tak, aby si je všichni mohli



Světelné signály



Slepá silnice



Dej přednost v jízdě!



Zákaz zastavení



Stezka pro chodce



Zákaz stání



Stezka pro cyklisty



Příkazaný směr jízdy



Přechod pro chodce



Zákaz vstupu chodců



Zákaz vjezdu všech vozidel  
(v obou směrech)



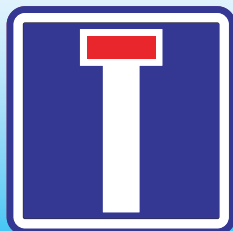
Zákaz vjezdu jízdních kol



prohlédnout a zapamatovat si, kde ve čtverci leží. Když dvojice kartiček nemá stejný obrázek, hráč je znovu otočí a vrátí na původní místo. Ve hře pokračuje další hráč. Když on objeví dva stejné obrázky, získává dvě kartičky. Ty už jsou vyřazeny ze hry. Ve hře pokračuje do chvíle, kdy otočí dva různé obrázky. Vyhrává ten, kdo získal více dvojic kartiček.



**Světelné signály**



**Slepá silnice**



**Dej přednost v jízdě!**



**Zákaz zastavení**



**Stežka pro chodce**



**Zákaz stání**



**Stežka pro cyklisty**



**Příkázaný směr jízdy**



**Přechod pro chodce**



**Zákaz vstupu chodců**



**Zákaz vjezdu všech vozidel  
(v obou směrech)**



**Zákaz vjezdu jízdních kol**



## *Já a počítač*

Mami, tati, venku prší,  
nudím se tu, na mou duši,  
hračky už mě nebaví,  
chci pohyblivé postavy!

Usmějí se, vždyť to znají,  
na počítači taky hrají,  
nemají o něj obavu  
a dopřejí mi tu zábavu.

Závodím a stavím domy,  
zvířátka chráním od pohromy,  
vybírám šaty na míru,  
objevuju tajemství vesmíru.

S myší umím líp než děda,  
s babičkou se to srovnat nedá,  
prý jsem jiná generace,  
co jí to jde nějak hladce.

Až vyrostu, tak už vím,  
že se další věci naučím,  
že počítač nám šetří čas,  
co potřebuje každý z nás.

S ním nemusíme do banky,  
z domu rozešleme pozvánky,  
pomůže mi učit se i pracovat,  
objednat si jídlo, když mám hlad.

Počítač je pomocník  
a za to mu patří dík.  
Nechci s ním být ale stále,  
s kamarády nevidět se málem,  
chci si s nimi hrát a smát,  
to jsou věci, co mám rád.



**GORDIC®**





**PŘEJEZD PRO CYKLISTRY**



**KONEC STEZKY  
PRO CHODCE A CYKLISTRY**



**KONEC STEZKY  
PRO CYKLISTRY**



**STEZKA PRO CHODCE  
A CYKLISTRY**

# V ZOO DVŮR KRÁLOVÉ MŮŽU:

**NECHAT SE ŠKRTIT HADEM**

**JET NA SAFARI**

**BUBNOVAT**



**PŘESPAT PŘÍMO V ZOO**

**UČIT SE OD ZVÍŘAT**



**BÝT V NOCI VENKU**



## UŽÍT SI S KAMARÁDY ZE TŘÍDY SPOLEČNÝ VÝLET!



**PRO ŠKOLY SPECIÁLNÍ PROGRAMY  
SE ZLEVNĚNÝM VSTUPNÝM**



**OTEVŘENO DENNĚ OD 9 HODIN**



# NEJLÉPE VE DVOU

Říká se: „Ve dvou se to lépe táhne!“ A to platí i pro cestu do školy a ze školy. Můžete-li, nechodte sami. I přes veškerou opatrnost se může stát ledacos. A tomu je lepší se vyhnout. Ve dvou se vždy lépe řeší nečekaná situace nebo událost. NIKDY se nebavte s cizími lidmi, kteří se k vám chovají podivně – například vám nabízejí nějaké dárky. NIKDY nenastupujte k nikomu do auta, i kdyby se vám auto sebevíc líbilo. A kdybyste snad někdy na cestě do školy nebo ze školy potřebovali přivolat pomoc – třeba policii, záchrannou službu nebo hasiče, je dobré si pamatovat jejich číslo.

**Na obrázcích dole jsou vždy čtyři čísla. JENOM JEDNO je správné. Znáš ho?**





# JAK SE VYZNAT VE ŠKOLE KDE CO JE



Paní učitelka nebo pan učitel vás určitě v prvních dnech nebo týdnech provede po škole, abyste věděli, kde co je. Třeba další první třídy, školní družina, jídelna, tělocvična, ředitelna, sborovna. Během první třídy nejspíš po škole chodit nebudete, ale do družiny nebo do jídelny (a také do tělocvičny) určitě chodit budete, a tak je dobré si cestu zapamatovat.

**PROHLÉDNĚTE SI obrázek naší školy a POVÍDEJTE, co na něm vidíte.  
A ještě si zapamatujte, že ve škole se po chodbách neběhá, nehraje na schovávanou  
ani neprovozují žádné míčové hry nebo honičky.**



**VE ŠKOLE**

Připravil: Miroslav JALOVECKÝ  
Nakreslila: Miroslava GILOVÁ



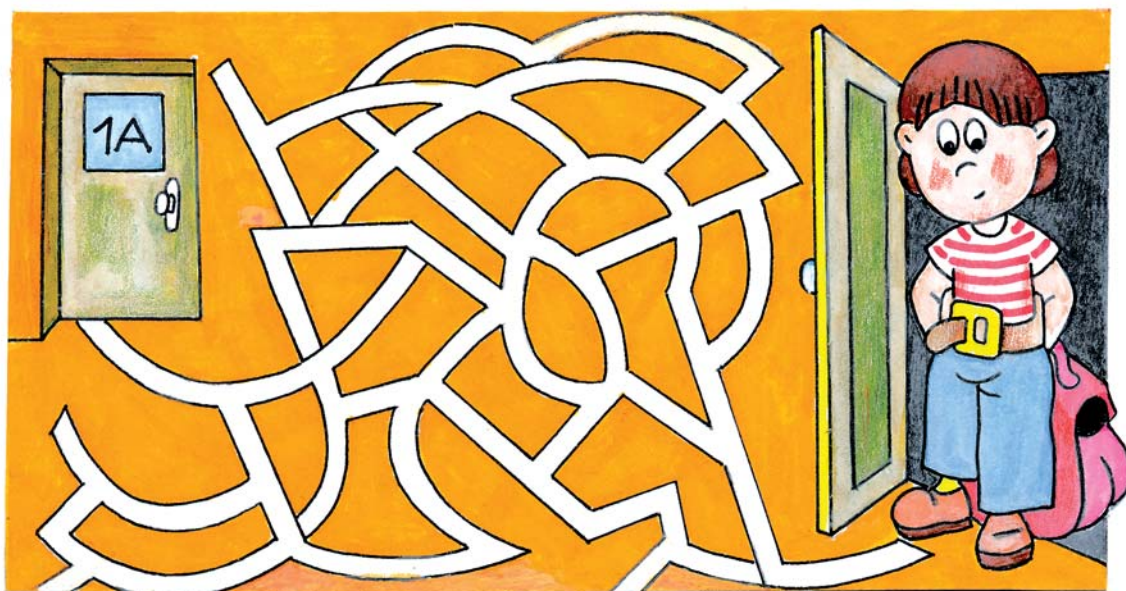
# VE ŠKOLE KUDY DO TŘÍDY



Třídy pro prvňáky bývají ve školách většinou někde blízko hlavního vchodu a často v přízemí. Všichni noví žáci tak velmi brzy do svojí třídy bezpečně trefí. Neměli by se tudíž toulat po škole a bloudit. Ve škole je potřeba se chovat tak, aby nedošlo k nějaké nehodě. Například neběháme po chodbách. Po schodech se chodí, zdoláváme pěkně jeden po druhém – není to překážková dráha.



**Cestu do třídy jsme ti trochu ztížili a udělali jsme ji jako bludiště. Projdi se od vchodu až do své třídy. Najdi co nejkratší cestu a snaž se do třídy dostat co nejrychleji. Vybranou cestu pak můžeš vyznačit čarou pomocí pastelky.**









# BEZPEČNĚ NA KOLE

Jezdit na kole je moc prima. Ale aby jízda byla bezpečná, musí být i cyklista dobrý řidič. Jízda na kole má svoje pravidla. Cyklista musí kolo bezpečně ovládat a zbytečně neriskovat – třeba když se předvádí, jak dobře kolo ovládá i jednou rukou, s nohama mimo pedály a jinými podobnými kousky. Takovou nebezpečnou jízdou může ohrozit nejen sebe, ale i ostatní cyklisty nebo chodce. Takže když zrovna nebudete účastníky jízdy zručnosti, kde se nějaké akrobatické kousky očekávají, řiďte svoje kolo bezpečně.

**PROHLÉDNI SI dva obrázky. ŘEKNI, na kterém se cyklista nechová správně a proč. Naopak ten obrázek, kde cyklista všechno dělá správně, VYBARVI PASTELKAMI. PODÍVEJ SE i na dopravní značky, které by každý cyklista měl znát. POZNÁŠ je?**





# Na dětském hřišti

Dětská hřiště jsou nejlepším místem pro hry a hraní. Na hřišti nesmějí volně pobíhat zvířata. Zpravidla sem mají zakázaný vstup. Nesmějí sem vjíždět ani cyklisté. Někdy se malí návštěvníci nechovají správně. Mohou například spadnout z prolézaček, když je používají nevhodným způsobem.

**PODÍVEJ SE na naše hřiště. Co tady není v pořádku a proč?**



**BEZPEČNĚ I PŘI HRÁCH VENKU,  
V PŘÍRODĚ A NA HŘIŠTI**

Připravil: Miroslav JALOVECKÝ  
Nakreslila: Edita PLICKOVÁ



# V lesoparku



Lesopark (nebo les) je velice klidné místo, které je vhodné hlavně k vycházkám. V některých lesoparcích jsou postavená dětská hřiště. Je to místo, které se dá využít jako lesní tělocvična. Mohou tam být nejrůznější prolézačky, překážky, lanové dráhy, lavičky... Jak při procházkách, tak i při cvičení je potřeba myslet na bezpečí. V lesoparku nebo v lese se chováme tiše, nerušíme klid pro zvířata a jsou-li tam vyznačené cesty, pohybujeme se výhradně po nich.

**KDO SE V LESOPARKU chová správně, kdo ne a proč?**



**BEZPEČNĚ I PŘI HRÁCH VENKU,  
V PŘÍRODĚ A NA HŘIŠTI**

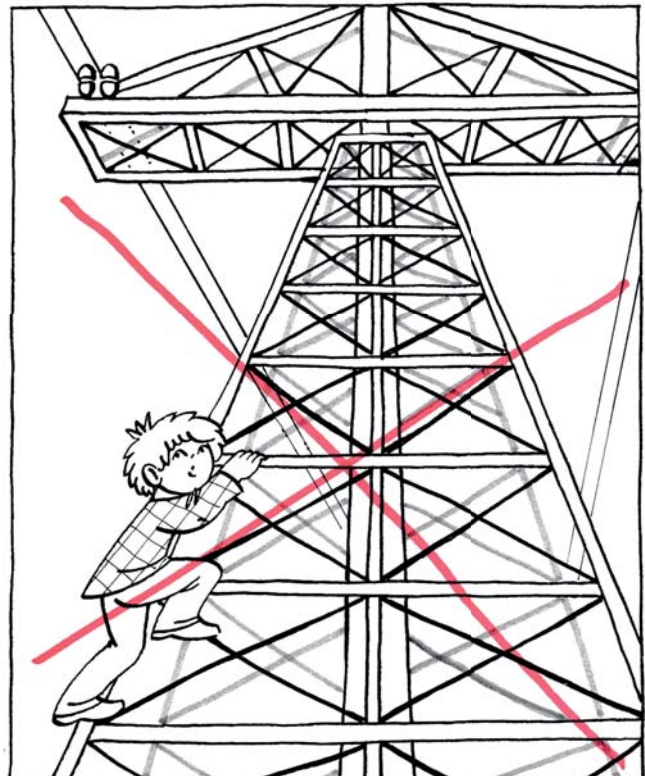
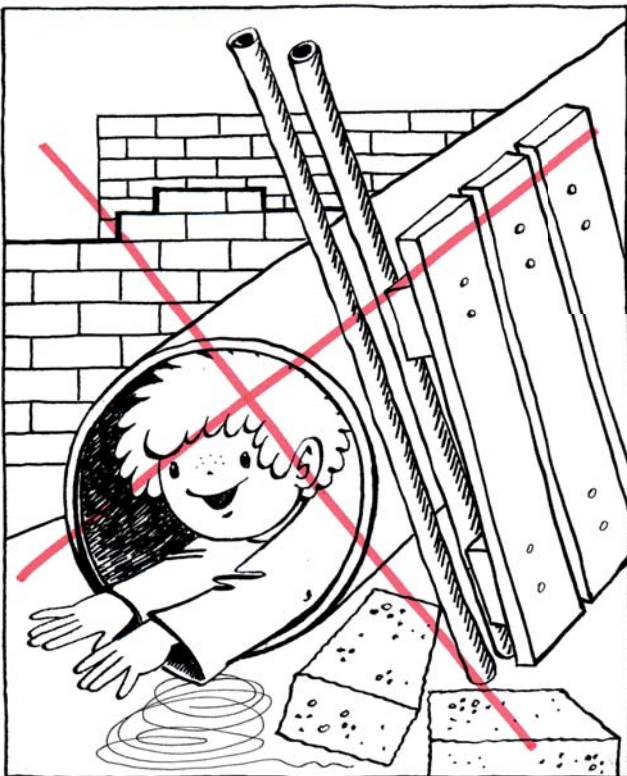
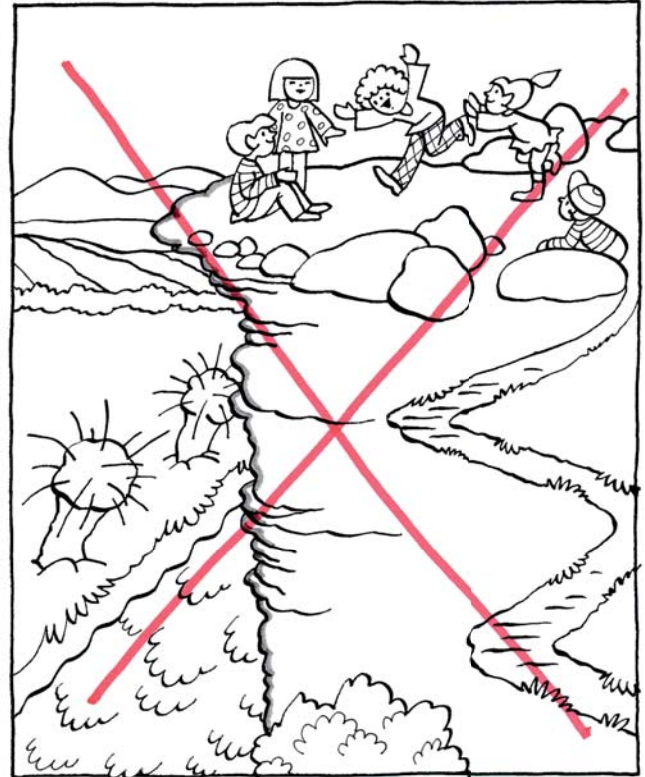
Připravil: Miroslav JALOVECKÝ  
Nakreslila: Edita PLICKOVÁ



# KDE SI NEHRÁT

Jsou místa, která nejsou pro hry a hraní vhodná. Dokonce tam hrozí vážné nebezpečí pro zdraví i život.  
Ke hrám a hraní jsou hřiště.

**PROHLÉDNI SI obrázky. Na všech je to „hraní“ špatné. Určitě dokážeš říct, proč.**



**BEZPEČNĚ I PŘI HRÁCH VENKU,  
V PŘÍRODĚ A NA HŘIŠTI**

Připravil: Miroslav JALOVECKÝ  
Nakreslila: Edita PLICKOVÁ



# MOŽNOSTI PŘEDPLATNÉHO

VÁŽENÍ RODIČE A PRARODIČE – ŽIVNOSTNÍCI A PODNIKATELÉ, TŘÍDNÍ PŘEDPLATNÉ JE VHODNOU PŘÍLEŽITOSTÍ PRO VÁŠ SPONZORSKÝ DAR!

## ROČNÍ PŘEDPLATNÉ

### ✓ TŘÍDNÍ – pro mateřské školy, základní školy, školní družiny

Za roční předplatné jednoho výtisku (pro jednoho žáka) zaplatíte 440,-Kč. Je to o 100,-Kč méně než ve volném prodeji! Podmínkou poskytnutí slevy je objednávka předplatného pro NEJMÉNĚ DESET dětí ve třídě. NAVÍC PŘIBALÍME ZDARMA 1 VÝTISK PRO PANÍ UČITELKU. Pokud si předplatné uhradí DVACET DĚTÍ ve třídě, přidáme NAVÍC ZDARMA 2 VÝTISKY pro dvě paní učitelky.

### ✓ INDIVIDUÁLNÍ – pro děti, rodiče, prarodiče

Za roční předplatné jednoho výtisku zaplatíte 456,-Kč. Je to o 84,-Kč méně než ve volném prodeji!

## DVOULETÉ PŘEDPLATNÉ

### ✓ TŘÍDNÍ pro mateřské školy, základní školy, školní družiny

Za dvouleté předplatné jednoho výtisku (pro jednoho žáka) zaplatíte 880,-Kč. Je to o 200,-Kč méně než ve volném prodeji! Podmínkou poskytnutí slevy je objednávka předplatného pro NEJMÉNĚ DESET dětí ve třídě. NAVÍC PŘIBALÍME ZDARMA 1 VÝTISK PRO PANÍ UČITELKU. Pokud si předplatné uhradí DVACET DĚTÍ ve třídě, přidáme NAVÍC ZDARMA 2 VÝTISKY pro dvě paní učitelky.

### ✓ INDIVIDUÁLNÍ – pro děti, rodiče, prarodiče

Za dvouleté předplatné jednoho výtisku zaplatíte 912,-Kč. Je to o 168,-Kč méně než ve volném prodeji!

3 pohádky

Zvířátka a loupežníci  
Pejsek a kočička  
Kohoutek a slepička



JEDEN ZE DVOU LOUTKOVÝCH BALÍČKŮ MARIONETINO pro předplatné na 1 rok

SNĚHURKA a sedm trpaslíků



MARIONETINO DLOUHÝ ŠIROKÝ A BYSTROZRÁKÝ V HODNOTĚ 490 Kč pro předplatné na 2 roky



Dárkový certifikát ke stažení na [www.pastelka.com](http://www.pastelka.com)



Loutkové divadlo **MARIONETINO** je účinný edukativní nástroj, rozvíjející dětskou fantazii a kreativitu. Divadla a loutky Marionetino najdete na

[www.marionetino.com](http://www.marionetino.com)

[www.TOYPEX.cz](http://www.TOYPEX.cz)

# KOLIK OBJEDNÁTE PASTELEK, TOLIK DOSTANETE DÁRKŮ!

V případě vyčerpání zásob si vydavatel vyhrazuje právo na zaslání náhradního dárku.

## JAK OBJEDNAT PASTELKU?

- Telefonicky na čísle 225 985 225, 777 333 370 • Prostřednictvím SMS: 605 202 115 • FAXEM: 225 341 425
- E-mailem: [send@send.cz](mailto:send@send.cz) • Pomocí formuláře na: [www.send.cz](http://www.send.cz) nebo [www.pastelka.com](http://www.pastelka.com)
- Písemně na adresu: SEND Předplatné, spol. s r.o., – PASTELKA, Ve Žlíbku 1800 / 77, Hala A 3, 193 00 Praha 9 – Horní Počernice

[www.pastelka.com](http://www.pastelka.com)

# Ahoj děti,

prázdniny jsou za námi a vy dnes nastupujete do 1. třídy. Znamená to, že jste se staly školáky a znamená to také, že budete čím dál více času trávit mimo máminu a tátovu náruč a budete se stávat stále samostatnějšími.

My, policisté, jsme tu proto, abychom vás ochránili od nebezpečí, které na vás může někde číhat. Ale sami to nezvládneme. K tomu, aby se vám opravdu nic špatného nestalo, potřebujeme i vaši pomoc.

Kufřík, který jste dnes dostali, vám také trochu pomůže. Jsou v něm mimo jiných báječných věcí i reflexní prvky, díky kterým budete na silnicích i chodnicích lépe vidět. Ale ani to nestačí. Každý velký kluk i holka si musí stále uvědomovat, že kdyby se mu stalo něco zlého, ať už proto, že se při přecházení silnice špatně rozhlédl, nebo proto, že uvěřil slibům neznámého člověka, který mu může ublížit, způsobil by smutek své rodině, kamarádům i všem, kdo ho mají rádi.

Ale právě proto, že jste už velké děti, tak věřím, že se s námi, policisty, budete setkávat jenom při dobrých a veselých příležitostech. Budete nás potkávat při cestách do školy, kdy na vás společně se strážníky městské policie budeme dohlížet, aby se vám nic špatného nepříhodilo a občas, pokud se domluvíme s paní učitelkou, za vámi do školy i přijdeme. Budeme si povídat a my vás budeme společně s učiteli a rodiči učit, jak být v bezpečí.

Já vám za všechny policisty přeji, ať se vám ve škole daří co nejlépe a ať naši pomoc potřebujete pokud možno co nejméně. Ať všem, kdo vás mají rádi, děláte radost nejenom tím, že se budete dobře učit, ale že na sebe budete co nejvíce opatrní.

brig. gen. Martin Červíček

ředitel Krajského ředitelství policie  
Královéhradeckého kraje







Pexi

KRÁLOVÉHRADECKÝ  
KRAJ



VYKROUČENÍ



KAČENČINA ŘÍŠE JEST ZEMÍ POHÁDKOVOU,  
PROČEŽ JE DO NÍ ZLÝM SILÁM  
STEJNĚ JAKO ZLOBĚ A ZÁVISTI  
VSTUP ZAKÁZÁN.  
ORLICKÉ HORY

