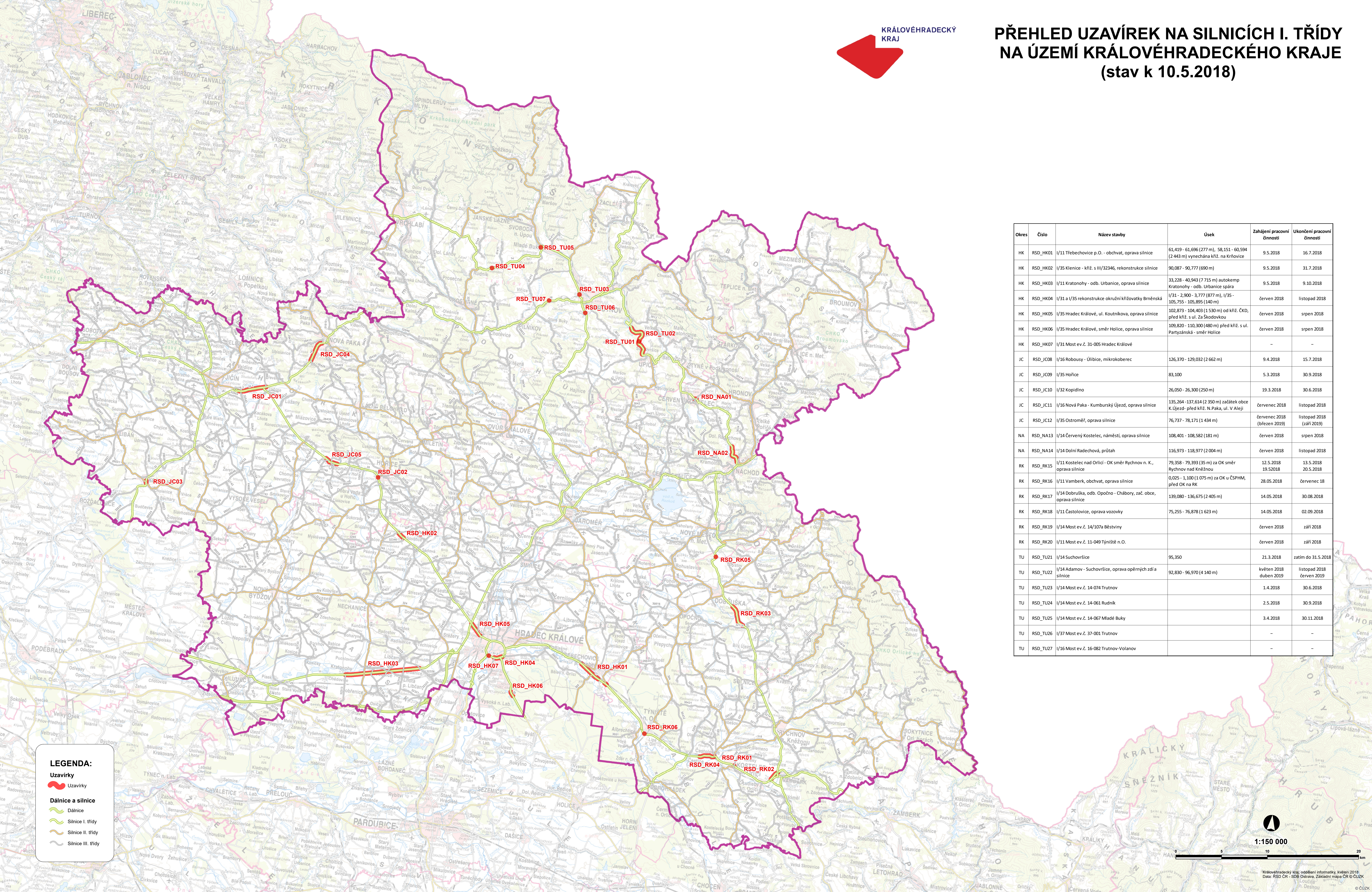




PŘEHLED UZAVÍREK NA SILNICÍCH I. TŘÍDY NA ÚZEMÍ KRÁLOVÉHRADECKÉHO KRAJE (stav k 10.5.2018)



Okres	Číslo	Název stavby	Úsek	Zahájení pracovní činnosti	Ukončení pracovní činnosti
HK	RSD_HK01	I/11 Třebovice p. O. - obchvat, oprava silnice	61,419 - 61,696 (277 m), 58,151 - 60,594 (2 443 m) vynechána křiž. na Krhovice	9.5.2018	16.7.2018
HK	RSD_HK02	I/35 Klenice - křiž. s III/32346, rekonstrukce silnice	90,087 - 90,777 (690 m)	9.5.2018	31.7.2018
HK	RSD_HK03	I/11 Kratonohy - odb. Urbanice, oprava silnice	33,228 - 40,943 (7 715 m) autokemp Kratonohy - odb. Urbanice spára	9.5.2018	9.10.2018
HK	RSD_HK04	I/31 a I/35 rekonstrukce okružní křižovatky Brněnská	I/31 - 2,900 - 3,777 (877 m), I/35 - 105,755 - 105,895 (140 m)	červen 2018	listopad 2018
HK	RSD_HK05	I/35 Hradec Králové, ul. Koutníková, oprava silnice	102,873 - 104,403 (1 530 m) od křiž. ČKD, před křiž. s ul. Za Škodovkou	červen 2018	srpen 2018
HK	RSD_HK06	I/35 Hradec Králové, směr Holice, oprava silnice	109,820 - 110,300 (480 m) před křiž. s ul. Partyzánská - směr Holice	červen 2018	srpen 2018
HK	RSD_HK07	I/31 Most ev. č. 31-005 Hradec Králové	-	-	-
JC	RSD_JC08	I/16 Robousy - Úlibice, mikroobchvat	126,370 - 129,032 (2 662 m)	9.4.2018	15.7.2018
JC	RSD_JC09	I/35 Hořice	83,100	5.3.2018	30.9.2018
JC	RSD_JC10	I/32 Kopidno	26,050 - 26,300 (250 m)	19.3.2018	30.6.2018
JC	RSD_JC11	I/16 Nová Paka - Kumburský Újezd, oprava silnice	135,264 - 137,614 (2 350 m) začátek obce K. Újezd - před křiž. N. Paka, ul. V Aleji	červenec 2018	listopad 2018
JC	RSD_JC12	I/35 Ostroměř, oprava silnice	76,737 - 78,171 (1 434 m)	červenec 2018 (březen 2019)	listopad 2018 (září 2019)
NA	RSD_NA13	I/14 Červený Kostelec, náměstí, oprava silnice	108,401 - 108,582 (181 m)	červen 2018	srpen 2018
NA	RSD_NA14	I/14 Dolní Radechová, průtah	116,973 - 118,977 (2 004 m)	červen 2018	listopad 2018
RK	RSD_RK15	I/11 Kostelec nad Orlicí - OK směr Rychnov n. K., oprava silnice	79,358 - 79,393 (35 m) za OK směr Rychnov nad Kněžnou	12.5.2018 19.5.2018	13.5.2018 20.5.2018
RK	RSD_RK16	I/11 Vamberk, obchvat, oprava silnice	0,025 - 1,100 (1 075 m) za OK u ČSPHM, před OK na RK	28.05.2018	červenec 18
RK	RSD_RK17	I/14 Dobruška, odb. Opočno - Chábory, zač. obce, oprava silnice	139,080 - 136,675 (2 405 m)	14.05.2018	30.08.2018
RK	RSD_RK18	I/11 Častolovice, oprava vozovky	75,255 - 76,878 (1 623 m)	14.05.2018	02.09.2018
RK	RSD_RK19	I/14 Most ev. č. 14/1074 Běstviny	-	červen 2018	září 2018
RK	RSD_RK20	I/11 Most ev. č. 11-049 Týniště n. O.	-	červen 2018	září 2018
TU	RSD_TU21	I/14 Suchovršice	95,350	21.3.2018	začíná do 31.5.2018
TU	RSD_TU22	I/14 Adamov - Suchovršice, oprava opěrných zdí a silnice	92,830 - 96,970 (4 140 m)	květen 2018 červen 2019	listopad 2018 červen 2019
TU	RSD_TU23	I/14 Most ev. č. 14-074 Trutnov	-	1.4.2018	30.6.2018
TU	RSD_TU24	I/14 Most ev. č. 14-061 Rudník	-	2.5.2018	30.9.2018
TU	RSD_TU25	I/14 Most ev. č. 14-067 Mladé Buky	-	3.4.2018	30.11.2018
TU	RSD_TU26	I/37 Most ev. č. 37-001 Trutnov	-	-	-
TU	RSD_TU27	I/16 Most ev. č. 16-082 Trutnov-Volanov	-	-	-

LEGENDA:

- Uzavírky
- Dálnice a silnice
- Silnice I. třídy
- Silnice II. třídy
- Silnice III. třídy