



Tipy na  
výlet cyklobusy  
STRANA 2



Přehled uzavírek na léto  
STRANA 6



Velký  
kalendář  
letních akcí  
STRANA 8

## TÉMA KRAJE

# Ve Dvoře Králové se projedete mezi lvy

Hned devět lvů budou mít návštěvníci téměř na dosah v královédvorské ZOO. Hlavní novinkou letošní sezóny bude totiž Lví safari, které startuje na přelomu června a července. Návštěvníci budou moci projíždět vlastními automobily v oploceném výběhu těchto králů zvířat. Ale pozor, nesahat!



FOTO: JANA MYSLIVÉČKOVÁ

Devítka lvů si v novém prostředí stále zvyká. Lví safari je unikátní projekt, který jen tak někde nenajdete. V průběhu června začíná zkušební provoz a v ZOO se očekává obrovský zájem o lví expozici.

„Jedna skupina už v safari byla, na to dost spoléháme, protože s ní by mělo být nejméně problémů,“ říká náměstek hejtmana Ota-  
kar Ruml. Pokud půjde vše dobře, v červenci se rozjede Lví safari na-  
plno. Pokračování na straně 3. >



▲ Čtyři nové samice přicestovaly z holandské ZOO v Arnhemu.

## HISTORIE ZOO

Královédvorskou ZOO nechal jako soukromý park v roce 1905 postavit továrník Richard Neumann. Po znárodnění textilního průmyslu v roce 1945 vzniklo v místě vlastivědné muzeum, jehož součástí se postupně staly klece s evropskými zvířaty. Pro veřejnost byla ZOO oficiálně otevřena 9. května 1946. V 50. a 60. letech vznikly první moderní velké pavilony – terárium, výběh ledních medvědů, pavilon šelem, slonů. Kolekce zvířat byla rozšířena o řadu exotických druhů. Návštěvnost už tehdy dosahovala 250 tisíc lidí

ročně. V 70. letech ZOO organizovala osm expedic do Afriky a dovezla kolem 2 tisíc zvířat, mezi nimi třeba opice, kopytníky a plazy. Významným modernizátorem byl Ing. Jiří Svoboda, který zahájil výstavbu expozic imitujících přirozené prostředí a zrušil v celé zahradě zábradlí. 8. května 1989 bylo veřejnosti poprvé představeno Africké safari. V dalších letech ZOO dosáhla výjimečných úspěchů v chovu nosorožců, žiraf, zeber, či antilop. Počet zvířat je největší u nás. V příštím roce oslaví 70 let existence.

## SLOVO HEJTMANA



### Jsmo s Vámi už 15 let

Vážení čtenáři, je to už 15 let, co se znovuobnovilo krajské zřízení. Museli jsme se vypořádat

se vzniklou agendou, evropskými fondy, navázat novou přeshraniční spolupráci, investovat do krajského majetku, zkrátka zvládnout nová krajská „poprvé“, se kterými do té doby nikdo neměl zkušenosti. Vše vznikalo prakticky za chodu. Ať už to byl rozpočet kraje, nebo bleskové stěhování úředníků. Kraj tehdy neměl vlastní budovu. Z vyprávění pamětníků znám pár mnohdy i úsměvných příhod. Když bylo například potřeba poslat dopis, musel někdo jít koupit obálky i známky do obchodu, nebo si museli zaměstnanci jít nakoupit košťata.

Dnes už jsme o poznání dál. Myslím si, že se cíle za ta léta dařilo naplňovat. Z majetku státu přešly na kraje silnice II. a III. tříd, stali jsme se zřizovatelem středních škol. Už v roce 2001 jsme při návštěvě polského maršálka podepsali první deklaraci o spolupráci s polským vojvodstvím. Naše partnerství je dodnes považováno za jedno z neúspěšnějších v EU.

Bude tomu brzy už 8 let, kdy se krajský úřad přestěhoval do současného sídla v Regiocentru Nový pivovar. Za posledních 15 let jsme se několikrát museli potýkat i se spoustou méně příjemných událostí, jakými byly třeba povodně. Díky inovovaným protipovodňovým opatřením ale chceme takovým rizikům předcházet. Letos půjde skoro miliarda korun do oprav silnic, velké prostředky investujeme také do zdravotnictví. Náš region rozvíjíme dál i prostřednictvím krajských průmyslových zón, se kterými přicházejí nová pracovní místa. Ve své snaze zlepšovat životní podmínky v našem překrásném kraji nepolevíme.

Lubomír Franc  
hejtmán Královéhradeckého kraje

# Sezona cyklobusů začíná. Přinášíme tipy na cyklovýlety

I díky Královéhradeckému kraji můžete nechat v létě auta doma a vyrazit po kraji pohodlně na kole. Sezona cyklobusů totiž začíná. První odstartovaly už koncem května. Využít je mohou ale i pěší turisté, kteří se vydají na výlet veřejnou dopravou.

Každý cyklobus je vybaven přídavným vozem, do kterého se dá uložit až 25 jízdních kol. Cyklobusy tak usnadňují cestu do horských oblastí a po památkách regionu.

„O prázdninách jich bude větší na jezdít denně, mimo prázdniny pak jen o víkendech. Časy odjezdů mohou cestující najít i v běžných jízdních řádech. Posílena bude například linka z Hradce Králové do Vrchlabí, odkud mohou turisté pokračovat dál několika směry,“ říká náměstek hejtmana a radní pro dopravu Karel Janeček.

Cyklobusem se dostanete do zajímavých oblastí Krkonoš, Orlických hor, Kladského pomezí nebo Českého ráje. Linky můžete využít také k cestě do ZOO Dvůr Králové.

## TIP

Soutěžte s námi o nejlepší fotky z Vašich cyklovýletů. Podrobnosti na str. 8

vé, zkrátit si cestu na Kuks, či do Babiččina údolí. Na provoz kraj včlenil z rozpočtu 3 miliony korun. Kompletní rozpis autobusových linek najdete také na turistickém webu kraje <http://www.hkregion.cz>. Všechny linky jezdí po celé prázdniny, v některých oblastech je provoz prodloužen až do konce září!

### ČESKÝ RÁJ

**provoz 30. 5. – 31. 8. 2015**  
Jinolické rybníky, hrad Kost, Trojský, Sobotka. To je jen zlomek lákadel, která Český ráj nabízí a mezi kterými budou jezdit cyklobusy. Aktuální jízdní řády jednotlivých linek naleznete na webových stránkách [www.cesky-raj.info](http://www.cesky-raj.info) nebo [www.craj.cz](http://www.craj.cz).

### KLADSKÉ POMEZÍ

**provoz 30. 5. – 28. 9. 2015**  
Vydejte se na výlet do Kladského pomezí bez auta a na kole si projedte nespočet značených cyklotras. První trasa vede z Hradce Králové přes Náchod do Adršpachu a dále až na Pomezní boudy a druhá vozí návštěvníky z Náchoda do polské Kudowy Zdrój, Karlówa, Wambierzyca až do Broumova. Více o jízdních řádech a také o dalších linkách cyklobusů na [www.kladskepomezí.cz](http://www.kladskepomezí.cz).

### KRKONOŠE A PODKRKONOŠÍ

**provoz 30. 5. – 28. 9. 2015**  
Šest různých linek křížuje Krkonoše a Podkrkonoší.



### KRKONOŠE

**provoz 30. 5. – 28. 9. 2015**  
Cyklobusy budou v provozu v červnu o víkendech. Od července jezdí denně a v září potom vyjíždějí každý čtvrtek, sobotu, neděli a svátek. Využijte krkonošské cyklobusy k návštěvě nově opraveného Kuksu, po Labské stezce z Vrchlabí do Kuksu a zpět cyklobusem či obráceně. Celkem ujedou cyklobusy v regionu Krkonoše 73 315 km, z toho na území Královéhradeckého kraje 46 055 km. Více na [www.krkonoše.eu](http://www.krkonoše.eu).

### PODKRKONOŠÍ

**provoz 30. 5. – 28. 9. 2015**  
Cyklobusy budou v Podkrkonoší jezdit v měsících červen a září vždy v sobotu, v měsících července a srpna ve čtvrtek a v sobotu. Trasa: Hradec Králové – Hořice – Miletín – Dvůr Králové nad Labem – Bílá Třešněná – Zvičina – Hostinné – Vrchlabí a zpět. Druhá trasa: Hradec Králové – Jaroměř – Kuks – Dvůr Králové nad Labem a zpět. Spoje mají bezbariérový přístup a jsou vybaveny stojanem pro kola. Více na [www.podkrkonosi.eu](http://www.podkrkonosi.eu).

### ORLICKÉ HORY

**provoz 30. 5. – 28. 9. 2015**  
Cyklobusy do Orlických hor, oblasti Bukové hory a Králíckého Sněžníku vyjedou o sobotách, nedělích a svátcích. Jde o projekt, který přepravuje turisty a cykloturisty do Orlických hor autobusy s turistickým přívěsem a přizpůsobuje trasy a časy spojů požadavkům turistů a cykloturistů. Aktualizovaný jízdní řád společně s turistickou mapou najdete v informačních centrech i přímo v cyklobusech a v běžných linkových autobusech. Více informací na [www.mojeorlickehory.cz](http://www.mojeorlickehory.cz) a [www.euro-glacensis.cz](http://www.euro-glacensis.cz). > red

## Tři otázky pro náměstka Otakara Rumla



### Na co se letos nejvíc těšíte?

Velice se těším na moment, kdy návštěvnost královédvorské ZOO přesáhne půl milionu lidí, což letos očekáváme. Určitě nám v tom hodně pomůže otevření Lvího sa-

fari, díky kterému atraktivita největší zoologické zahrady v republice opět stoupne. Těším se ale také na to, až se naplno rozběhnou nové programovací období a my budeme moci začít čerpat další prostředky na rozvojové projekty. K takovým patří třeba rekonstrukce Gayerových kasáren, kde má depozitáře Muzeum východních Čech.

### Co bude Královéhradecký kraj dělat pro podporu cestovního ruchu?

Také v letošním roce prostřednictvím o. p. s. Labská stezka intenzivně pracujeme na přípravě výstavby cyklostezek, především těch dálkových. Chystá se pokračování Labské cyklostezky

směrem do Polska a také výstavba okruhu kolem vodní nádrže Rozkoš. Tyto dvě rozsáhlé stavby mají být v budoucnu propojeny. Projektová příprava i zajištění potřebných pozemků jsou ale náročné procesy, takže samotná výstavba určitě letos nezačne. Musím upozornit na to, že po celém Královéhradeckém kraji je v přípravě stavba zhruba 300 kilometrů cyklostezek.

**V letošním roce byly znovuotevřeny dvě zrekonstruované barokní památky – Broumovský klášter a areál v Kuksu. Nedaleko něj se nachází unikátní Braunův Betlém, který však nadále chátrá. Je šance na nějakou brzkou změnu k lepšímu?**

Otevřením hospitalu a dalších objektů v Kuksu nic neskončilo, je to pro nás jen dílčí část. Vedu pracovní skupinu, která řeší všechny navazující otázky a dlouhodobé problémy spojené například se zajištěním dostatečného servisu pro turisty. Je mým osobním cílem, aby letos bylo rozhodnuto o zahájení záchranných prací, ke kterému by mělo dojít již v příštím roce. Myslím, že problém nebude ani tak v zajištění potřebných financí, jako spíše ve shodě nad volbou nejvhodnějšího postupu restaurace. Záchrana této unikátní památky je nesmírně důležitá věc a přitom se pro ni nic neudělalo od časů Rakousko-Uherska. Je nepřijatelné nechat Betlém na pospas zubu času. > red



## Ve Dvoře Králové se projedete mezi lvy

Pokračování ze str. 1 ▶ Hned devět lvů budou mít návštěvníci téměř na dosah v královédvorské ZOO. Hlavní novinkou letošní sezóny bude totiž Lví safari, které startuje na přelomu června a července.

Nový výběh královédvorského safari vznikl v dosud nevyužívaném prostoru zahrady nad původním pavilonem lvů. Hlavní cestu tvoří půlkilometrová komunikace ve tvaru osmičky. Vjezd do areálu bude střežit ozbrojená hlídka a na bezpečnost dohlíží také posádka ve výběhu. Lví safari bude součástí klasického okruhu po Africkém safari Josefa Vágnera. Do jeho vy-

budování investoval Královéhradecký kraj 16 milionů korun.

V novém prostředí se lvi stále ještě zabydlují. „Pár týdnů trvalo, než se zvířata seznámila s terénem, musela se aklimatizovat,“ řekl náměstek hejtmána Otakar Ruml. Ke dvěma majestátním tříletým samcům – Napoleonu a Bartovi – přibýlo sedm dalších lvů z Anglie a Nizozemska, z toho čtyři lvice a tři mladší samci.

**Naši lvi se jmenují: Napoleon, Bart, Flint, Bala, Ace, Irma, Eva, Sonja, Nicolette.**



Lví smečku budou moci vidět i ti, kteří přijdou pěšky. K pavilonu s prosklenou expozicí povede cesta. Dobrodružnou vyhlídku do výběhu poskytnou i nový lanový hrad v africkém stylu poblíž stanice safaribusů. ▶ red

Eva Samková bude vlajkonoškou krajských sportovců



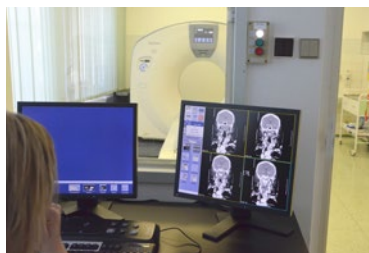
Zlatá česká olympionička a snowboarderka závodnice Eva Samková ponese 14. června v Plzni vlajku Královéhradeckého kraje. V rámci Her VII. letní olympiády dětí a mládeže ČR 2015 bude sympatická rodačka z Vrchlabí stát s praporem v čele naší dětské výpravy. Na dětské olympiádě bude kraj reprezentovat 150 nadějných sportovců a sportovkyň. Vlajkonošem výpravy byl v minulosti třeba další olympionik a reprezentant ve střelbě David Kostecký. ▶ red

## Pacientům náchodské nemocnice slouží nový počítačový tomograf

V Oblastní nemocnici Náchod začal pacientům sloužit nový počítačový tomograf (CT). Nahradil starý, nevyhovující přístroj, který byl v provozu téměř deset let.

Tomograf slouží k vyšetření orgánů a oblastí celého těla dětským i dospělým pacientům s doporučením od praktických lékařů i odborných specialistů.

„Moderní přístrojové vybavení je pro náchodskou nemocnici nepostradatelné. V příštích letech ji sice čeká zásadní modernizace, ale s obnovou začínáme



▲ Nový tomograf už slouží pacientům.

už teď. I proto se na léto chystá oprava operačních sálů,“ řekl hejtmán Královéhradeckého kraje Lubomír Franc. „Nové vybavení se pořizuje postupně do všech krajských nemocnic. Jedná se o přístroje za zhruba 70 milionů korun,“ doplnila radní pro oblast



▲ Uvedení nového CT do provozu za účasti hejtmána Lubomíra France a radní pro zdravotnictví Jany Třešňákové.

zdravotnictví Jana Třešňáková. Náchodský tomograf pracuje s vyšší rychlostí skenování, s vyšší kvalitou zobrazení a hlavně umožňuje výrazné snížení dávky záření při vyšetření a tím chrání zdraví pacientů. ▶ red

Kraj prodává svůj majetek transparentně. Uspořádal první veřejnou dražbu

První veřejnou dražbu krajského majetku uspořádal v květnu Královéhradecký kraj. Zvolil tak ten nejprůhlednější způsob prodeje svého nepotřebného majetku. Předmětem dražby byla budova bývalé základní školy s ubytováním ve Špindlerově Mlýně v části Svatý Petr s vyvolávací cenou 5 milionů korun. Objekt byl nakonec vydražen za 16 a čtvrt milionu korun.

## Po kolejích v Královéhradeckém kraji se začaly prohánět vozy Regio Shuttle

Po zkušebním provozu začínají na krajské železnici jezdit motorové vozy Českých drah Regio Shuttle, jejichž nasazení Královéhradecký kraj dlouhodobě požadoval. Se čtyřmi novými vozy se cestující setkají především na Rychnovsku a Náchodsku.

„Ve spolupráci s Českými drahami se snažíme poskytnout cestujícím, kteří využívají železniční dopravu, větší komfort a motivovat k jízdě veřejnou dopravou víc lidí. Z krajského rozpočtu to-



▲ Nové vozy jsou pojmenovány po řekách, které krajem protékají.

tiž každoročně plynou na úhradu prokazatelných ztrát dopravců nemalé částky. Jednání s dopravcem byla velice dlouhá, ale s jejich výsledkem jsem spokojen, protože našim požadavkům bylo nakonec vyhověno,“ uvedl náměstek hejtmána Karel Janeček, který je odpovědný za oblast dopravy.

Nové vozy nabízejí klimatizovaný interiér, elektrické zásuvky a pohodlné nastupování díky nízkopodlažnímu řešení. Denně jimi bude zajištěn provoz až 65 regionálních vlaků. Každý z vozů tak po kraji najede téměř 350 kilometrů za den. ▶ red



▲ Jízdu novým Stadlerem vyzkoušel i náměstek hejtmána pro dopravu Karel Janeček.



▲ Dražba na Krajském úřadě KHK.

„Veřejná dražba je pokládána za nejprůhlednější způsob zpeněžení majetku, a to i díky tomu, že postup je stanoven zákonem a je zde tak téměř nulový prostor pro jakékoliv korupční jednání,“ řekl krajský radní pro oblast investic a majetku Josef Dvořák. S výsledkem dražby, která vynesla zisk bezmála 11 milionů, byl kraj velice spokojen. Dražba majetku se odehrála poprvé minimálně za posledních osm let. ▶ red



# Královéhradecký kraj slaví patnácté narozeniny

Královéhradecký kraj je tu s Vámi už 15 let, a proto jsme se rozhodli vybrat pro Vás pár snímků z historie. ▶ red



▲ Lev Bart poprvé v ZOO Dvůr Králové



▲ Bitva 1866 u Hradce Králové – vzpomínkové akce 2004



▲ Třebechovický betlém s návštěvníky 2004



▲ První lidé v lanovce na Sněžku 2013



▲ Krajské dožínky v roce 2011



▲ Fronta žadatelů o kotlíkové dotace 2014



▲ Povodně Nový Bydžov 2013



▲ Motozávody v Hořicích 2008



▲ Pivovarské trhy na novém nádvoří Regiocentra 2007



▲ SVKHK Studijní a vědecká knihovna v Hradci Králové 2008



▲ Výstavba dálnice D11 v roce 2006



▲ Otevření CT ve Dvoře Králové nad Labem 2009



▲ Stavba obchvatu České Skalice 2007



▲ Průmyslová zóna Kvasiny ze vzduchu v roce 2006



▲ Regiocentrum - sídlo kraje Stavbou roku 2008



# Ohlédnutí za Dnem kraje

8. května jsme na Pivovarském náměstí už oslavili Den osvobození od fašismu udělením pamětních medailí a plaket hejtmana těm, na které se mnohdy zapomíná. Těm, kteří stojí za zrodem dobrých nápadů, dosahují vynikajících výsledků ve svých oborech, nebo vykonali něco záslužného. Odpoledne následoval program pro každého. > red



▲ Hejtman Franc předával záslužné medaile



▲ K vidění byly orientální tance



▲ Krajská záchranka dostala nový slavnostní prapor



▲ Lidé se dočetli zajímavosti o kraji



▲ Malovalo se na obličej



▲ Ocenění byli i váleční veteráni



▲ Ochutnávala se mezinárodní kuchyně



▲ Po celý den tu byl zábavný program pro děti



▲ Pro fanoušky se promítal zápas českého týmu



▲ Příznivců hokeje se sešlo opravdu hodně



▲ Tváře zdobila česká vlajka



▲ Vystoupili umělci až z Mongolska



# V hořické sochařské škole vzniklo unikátní dílo na památku Mistra Jana Husa

Šestisté výročí upálení Mistra Jana Husa si letos připomene celá Evropa. Největší vzpomínkové akce se chystají přímo v německé Kostnici, během kterých bude také slavnostně odhalena socha z dílny Střední průmyslové školy kamenické a sochařské v Hořicích.

Samotné umístění sochy v Kostnici bude souviset s posledními Husovými kroky, kdy kráček k hranici. Nese název Cesta ke smíření. „To, že se socha

dostane až do Kostnice, je nejen skvělou vizitkou školy, ale i celého kraje. I proto jsem ukázal model sochy prezidentu Zemanovi během jeho poslední návštěvy



▲ Model a realita. Do Kostnice pojedou třímetrová socha symbolizující kalich v plamenech.

a ten poskytl záštitu,“ řekl hejtmán Královéhradeckého kraje Lubomír Franc.

Autorkou návrhu kostnického pomníku je studentka Střední

průmyslové školy kamenické a sochařské v Hořicích Adéla Kačabová. Pomník bude slavnostně odhalen 4. července na vzpomínkové akci přímo v Kostnici. > red



▲ Na soše Cesta ke smíření pracovali studenti hořické školy.

## Přehled prázdninových uzavírek v Královéhradeckém kraji



Letošní rok investuje Královéhradecký kraj do oprav silnic bezmála miliardu korun. Rozsáhlý plán oprav ale vyžaduje určitou trpělivost řidičů.

„O prázdninách se chystáme opravit rekordní počet úseků na-

šich silnic II. a III. tříd. Veškeré uzavírky konzultujeme s představiteli obcí, kterých se týkají, i se zástupci policie tak, aby dopad na dopravu byl co nejmenší. Přesto ale prosíme řidiče o trpělivost,“ uvedl náměstek hejtma-

na a radní pro dopravu Karel Janeček. Přinášíme Vám přehled uzavírek na léto. Aktuální informace můžete sledovat i na krajském webu v sekci Důležité - Doprava v kraji - Dopravní omezení. > red

### PŘEHLED UZAVÍREK

místo	termín opravy	uzavírka
<b>Okres Hradec Králové</b>		
Smidary (most ev.č. 327 - 026)	18. 5.–2. 8.	úplná
Nepolisy (III/32412 - ul. Luková)	8. 6.–4. 9.	úplná
Nechanice (III/32426 - ul. Hrádecká)	22. 6.–20. 9.	úplná
Krňovice – Běleč n. O. – Svinary, 1. etapa (III/29827)	29. 6.–30. 8.	úplná
Myštěves – Petrovice (III/3263)	20. 7.–6. 9.	úplná
<b>Okres Náchod</b>		
Vrchoviny – Nové Město n. M. (III/28520 – ul. Náchod.)	16. 3.–30. 8.	úplná
Teplice n. M. (III/3023)	13. 4. – 20. 9.	úplná
Slatina nad Úpou (most ev.č. 3043-3)	21. 4. – 16. 11.	částečná, pak úplná
Josefov – Rasošky (III/2997)	4. 5.–26. 7.	úplná
Hlavňov (opěrná zeď u III/30321)	1. 6.–30. 8.	úplná
Rokole – Nový Hrádek – Borová, 2. etapa (III/28526)	15. 6.–11. 10.	částečná, pak úplná
Machov (opěrná zeď u III/30317)	22. 6.–16. 8.	úplná
Česká Skalice (II/304 – ul. Zelená)	29. 6.–30. 8.	úplná
Rokole – Doly (III/28525)	6. 7.–30. 8.	částečná, pak úplná
Broumov – Božanov (II/3025)	? – ?	částečná, pak úplná
<b>Okres Trutnov</b>		
Temný Důl – Poma. Boudy (II/252 – stabil. skal. Svahů)	11. 5.–12. 7.	částečná
Lhota u Trutnova (most ev.č. 3016-1)	1. 6.–31. 8.	částečná
Mostek – Souvrať (most ev.č. 325-013)	1. 6.–30. 8.	částečná
Lampertice (opěrná zeď a svah u III/30022)	29. 6.–23. 8.	částečná

místo	termín opravy	uzavírka
Dvůr Králové n. L. – Verdek (havárie svahu u II/299)	? – ?	částečná
Libňatov (opěrná zeď u mostu na II/304)	29. 6.–27. 9.	částečná
Brusnice (opěrná zeď u III/28442)	6. 7.–30. 8.	částečná
Malé Svatoňovice (III/3014)	13. 7.–1. 11.	úplná
<b>Okres Jičín</b>		
Mlýnec (III/32830)	18. 5.–17. 8.	úplná
Vysoké Veselí – Žeretice – Slatiny (III/28044)	1. 6.–20. 9.	částečná, pak úplná
Vysoké Veselí – křižovatka s II/327 (III/32743)	15. 6.–11. 10.	částečná, pak úplná
Sedliště (most ev.č. 501-012)	15. 6.–13. 9.	úplná
<b>Okres Rychnov nad Kněžnou</b>		
Křivice – Lično (III/30431)	4. 5.–16. 8.	úplná
Sedloňov (opěrná zeď u III/3104)	18. 5.–30. 8.	částečná, pak úplná
Pořim – Deštné Zákoutí (II/310)	8. 6.–2. 8.	úplná
Opočno (most ev.č. 30815-1)	15. 6.–16. 8.	částečná, pak úplná
Rychnov n. K. – Habrová (opěrná zeď u III/31814)	22. 6.–23. 8.	úplná
Voděrády – Záhornice (II/320)	22. 6.–30. 8.	úplná
Bílý Újezd (zajištění III/298 46)	29. 6.–16. 8.	úplná
Javornice – Blatiny (III/3191)	27. 7.–1. 11.	úplná
Čermná – Borohrádek, 1. etapa (III/3172)	27. 7.–11. 10.	úplná

Pozn.: V přehledu nejsou zahrnuty stavby, které budou dokončeny před začátkem letních prázdnin. Pro informace o aktuálních objízdných trasách sledujte webové stránky SÚS Královéhradeckého kraje a. s.: [www.suskhk.cz](http://www.suskhk.cz)

# Královéhradecký kraj loni z Programu obnovy venkova podpořil 134 projektů za 27,7 milionu korun

Program obnovy venkova nadále zůstává pro Královéhradecký kraj prioritním dotačním programem, prostřednictvím něhož se snaží zvýšit životní úroveň a zlepšit občanskou vybavenost obcí na svém území. V roce 2014 se do tohoto programu hlásilo 265 projektů v hodnotě více než 80 milionů korun. Uspěla zhruba polovina žádostí. Úspěšným obcím bylo vyplaceno téměř 30 milionů korun.

V oblasti regionálního rozvoje je Program obnovy venkova nejdůležitějším nástrojem, kterým se Královéhradecký kraj snaží pomoci malým sídlům a bránit jejich postupnému vyliďňování.

„Pokud by především mladí lidé byli nuceni odcházet do měst, nepodaří se nám zajistit vyvážený rozvoj kraje. Fungující infrastruktura a dostatečné možnosti pro trávení volného času jsou způsobem, jak ze života na venkově udělat atraktivní alternativu městskému bydlení,“ uvedl náměstek hejtmána Otakar Ruml, který je odpovědný za oblast regionálního rozvoje, grantů a dotací.



▲ Bačetín před...



▲ ... a po obnově.



▲ Očelice před...



▲ ... a po obnově.



▲ Bílý Újezd před...



▲ ... a po obnově.

V loňském roce v kategorii obnovy a údržby venkovské zástavby a občanské vybavenosti patřily k nejnákladnějším projektům oprava obslužného objektu na víceúčelové hřišti ve Střevači, úpravy sokolovny v Praskače, zateplení obecního úřadu v Bílém Újezdě a oprava kaple Nejsvětější Trojice v Lhotě pod Libčany. Ve

většině případů dosahovala dotační částky 600 tisíc korun.

Mezi úspěšnými projekty v oblasti infrastruktury byly nejnákladnější nové místní komunikace v obcích Podhradí a Bačetín, úprava veřejného prostranství v Očelicích a stavba nového veřejného osvětlení v Kosičkách. Tyto projekty kraj podpořil až do výše 800 tisíc korun. >red

## V sociálně-právní ochraně dětí jde kraj s dobou

Od poloviny května se na Terminálu v Hradci Králové objevily výrazné plakáty se zaměřením na tematiku přechodné péče o děti. Cílem bylo upozornit na novou formu náhradní rodinné péče, kterou Královéhradecký kraj podporuje a využívá.

Nezaměnitelná role náhradní rodinné péče přichází ve chvíli, kdy rodiče nemohou, nebo nechtějí pečovat o své dítě. Ne vždy je ale možné dát dítěti nový domov a novou identitu. Královéhradecký kraj proto podporuje inovativní formu péče na přechodnou dobu.

### Co to znamená a jak to funguje?

Důvodů pro přechodnou péči může být více. Příkladem je třeba dlouhodobá hospitalizace rodičů, nebo pobyt ve vězení. Nezletilé dítě je svěřeno maximálně

na 1 rok do péče profesionálního pěstouna. Přechodná péče nahrazuje možnost umístění dítěte do ústavu, kde zkrátka schází potřebné rodinné zázemí. Ze zkušeností sociálních pracovníků je zřejmé, že bez rodinného zázemí se neutvářejí potřebné vazby a návyky. Přechodná péče má dítěti pomoci překlenout tento stav tím, že pěstoun přebírá roli rodiče a je mu na blízku. Vytváří si s dítětem pouto a to potom nenese stopy ústavní deprivace.

Krajský úřad vede pro účely zajištění pěstounské péče na přechodnou dobu evidenci osob, které mohou pěstounskou péči vykonávat. Jde o ty, které na základě absolvované odborné přípravy a odborného posouzení mají předpoklady pro výkon péče o dítě.

Informace najdou zájemci o náhradní rodinnou péči na <http://ospod.kr.kralovehradecky.cz/> >red

Článek byl vytvořen pro potřeby projektu „Podpora činnosti orgánu sociálně-právní ochrany dětí Krajského úřadu Královéhradeckého kraje“ (zkrácený název Podpora orgánu SPOD) sml. č. CZ.1.04/3.1.03/C2.00091

Pomáháme objevovat mladé talenty!



Královéhradecký kraj se poprvé zapojil do soutěže Zlatý oříšek, která pomáhá objevovat nadané dětské talenty. Krajské kolo běží právě teď! Dívky, chlapci a kolektivy dětí ve věku 6-14 let, které jsou něčím mimořádné a úspěšné v jakýchkoli aktivitách, se mohou přihlašovat prostřednictvím elektronické přihlášky na nově spuštěném webu <http://www.zlatyorisek.cz/kralovehradeckykraj/>. Ze všech přihlášených bude porotou vybráno patnáct kandidátů do finále krajského kola. Děti může přihlásit do soutěže kdokoli – rodič, učitel, trenér, dokonce děti samotné. Přihlašovat se můžete až do 20. 9. 2015. Finálový večer krajského kola proběhne 4. října ve Dvoře Králové nad Labem. Soutěž v Královéhradeckém kraji pořádá královédvorský Dům dětí a mládeže JEDNIČKA. >red

Užijte si se SENIOR PASem



Královéhradecký kraj podporuje SENIOR PAS. Jde o unikátní projekt, který vznikl na podporu obyvatelstva nad 55 let. Přináší ucelený a jednotný systém slev na výrobky a služby poskytované držitelům karet SENIOR PAS. Nabízené slevy ve výši 5-50 % jsou primárně zaměřeny na zdravotnictví, lázeňství, wellness, cestování, stravování, ubytování, vzdělání, muzea, galerie, ale i sportovní nákupy. Zapojení do projektu i vyhotovení slevové karty je ZDARMA. Na [www.seniorpasy.cz](http://www.seniorpasy.cz) najdete každý zájemce všechny potřebné informace a odpovědi na otázky – kam poslat přihlášku, na co má nárok, kde všude získá slevu. >red



## Najděte s námi hvězdu Severovýchodu a vyhraďte! Velká roadshow po regionu už odstartovala

Bude to jízda! Užijete si odpoledne, během něž si zasoutěžíte, uložte světlo a k tomu se dozvíte řadu zajímavých informací. Jakých? Třeba o lávce přes Orlici a sportovním areálu Bavlna v Hradci Králové, Třebechovickém muzeu betlémů, Archeoparku ve Věstarech, lanovce na Sněžku, sportovním areálu v Jaroměři anebo trutnovském UFFU. A co mají všechny tyto stavby společného? Mohly změnit svou tvář díky evropským penězům. ROP Severovýchod pomohl za dobu své existence zrealizovat na sedm stovek projektů. Výsledky jsou vidět v každém koutě našeho regionu. A protože ROP Severovýchod letos uzavírá svou hlavní kapitolu, je ten správný čas důkladně představit hvězdy Severovýchodu. > ROP Severovýchod

### Hvězdy Severovýchodu

aneb najdete s námi ten nejpočín, k němuž pomohly evropské peníze

Přijďte se k naší roadshow, zveďte projekt ROP Severovýchod, který Vás ve Všem okolí nejvíce zajímá, a vyhraďte sympatické ceny.

**CO JE VE HŘE?**

- autolákárna
- ultrazvukový měřič vzdálenosti
- pičnicková sada
- fleecová deka
- termoska hrnků
- stán pro celou rodinu
- sportovní koloběžka
- hrací konzole PS3
- voděodolná kamera na příbuzí a další...

www.hvezdyseverovychodu.cz



Datum	Město
19.5.	Hradec Králové – náměstí 28. října u náležiště centra Attilan
26.5.	Dvůr Králové nad Labem – náměstí T. G. Masaryka
2.6.	Semily – Rovenské náměstí
9.6.	Havlíčkovice – náměstí Jiřího z Poděbrad
16.6.	Paroubice – náměstí Republiky u Východočeského divadla
23.6.	Tanvald – náměstí Českého cíře
24.6.	Jičín – Židovo náměstí
30.6.	Hlinsko – prostor před Odeonem u skanzenu Betlem
7.7.	Fryštát – náměstí T. G. Masaryka
8.7.	Libeň – Sokolovo náměstí
14.7.	Trutnov – náměstí Republiky (prostor před cretatem UFFU)
21.7.	Letohrad – Václavské náměstí
28.7.	Jablonec nad Nisou – náměstí Dr. Farkáše
4.8.	Náchod – Masarykovo náměstí
5.8.	Polička – Palácové náměstí
11.8.	Rychnov nad Kněžnou – Staré náměstí
18.8.	Česká Lípa – u zříceniny hrade Lipý
25.8.	Orlůvka – Renselovo náměstí
1.9.	Svitavy – náměstí Mláde
8.9.	Brno nad Orlicí – Mláde náměstí

## Cyklosoutěž – s kolem v Královéhradeckém kraji můžete vyhrát!

Soutěžte přes léto s Královéhradeckým krajem o unikátní soubor cyklomap, regionální potraviny z Královéhradeckého kraje, cestovní a plážové tašky, batohy a mnoho dalšího užitečného pro bezpečnou jízdu na kole. Ukažte krásy regionu vašimi očima!

Jak se zapojit? Stačí vyfotit sebe, nebo svou rodinu na kole během výletu po Královéhradeckém kraji. **Foto zašlete e-mailem na tisk@kr-kralovehradecky.cz do 27. srpna 2015 (společně se jménem, adresou a popisem fotografie).** Potom už jen čekejte, jestli jste právě Vy nevyhráli. Pětici nejzajímavějších fotografií oceníme! Mohou být z vašeho oblíbeného místa, vtipné i kreativní. A pokud nevyhraje, nezapomínejte. Vybrané fotografie zveřejníme v zářijovém čísle U nás v kraji a na Facebooku. Otisknuté fotografie získají ceny útechy!



Pro výherce je připraveno mnoho dalších cen – reflexní vesta, ochranné pásky, knihy o kraji, hořícké trubičky na zub, dárkové pивní balení a dokonce i něco ostřejšího.

Těšíme se, že se s námi o krásy kraje podělíte! > red



### U NÁS V KRAJI – INFORMAČNÍ ZPRAVODAJ KRÁLOVÉHRADECKÉHO KRAJE

- EVIDENČNÍ ČÍSLO: MK ČR E 13773
- VYDAVATEL: Královéhradecký kraj, Pivovarské nám. 1245, Hradec Králové, tel.: 495 817 111, e-mail: unasvkr@kr-kralovehradecky.cz
- TEXTY A FOTO: Pokud není uvedeno jinak archiv redakce
- VÝROBA: Agilis plus s.r.o.
- TISK A DISTRIBUCE: VLTAVA-LABE-PRESS a.s.

### LETNÍ KALENDÁŘ AKCÍ S PODPOROU KRAJE

**Legiovlak 2015** 15. 6. – 28. 6. 2015  
Pojízdná expozice činností a zásluh ČS legií. Nádraží ČD v Hradci Králové

**Mezinárodní folklórní festival „Pod Zvičinou“** 17. 6. – 21. 6. 2015  
Tradiční festival plný tance a písní různých národů v Lázních Běláhrad

**Divadlo evropských regionů** 19. 6. – 28. 6. 2015  
Přehlídka více než 200 divadelních představení v krajské metropoli HK

**Nábřeží řemeslníků** 20. 6. 2015  
Umění řemeslníků a potravinářů na jednom místě, na hradeckém nábřeží

**Poláčkovo léto** 25. 6. – 5. 7. 2015  
Největší rychnovský kulturní svátek

**Mistrovství České republiky v požárním sportu** 26. – 28. 6. 2015  
44. ročník přehlídky těch nejlepších profesionálních i dobrovolných hasičů v Trutnově

**Mezinárodní setkání krajčáček** 26. 6. – 28. 6. 2015  
Výstavy, módní přehlídky a další akce spojené s krajkou ve Vamberku

**Za poklady Broumova** 27. 6. – 29. 8. 2015  
Hudební festival v kostelích Broumova

**Výroční bitvy u Hradce Králové 1866** 2. 7. – 4. 7. 2015  
Unikátní rekonstrukce rozhodující bitvy Prusko-rakouské války

**Šrámkova Sobotka** 4. 7. – 11. 7. 2015  
Festival českého jazyka, řeči a literatury na počest Fráni Šrámka

**Mistrovství Evropy FIA v autokrosu** 4. – 5. 7. 2015  
Závod seriálu mistrovství Evropy v autokrosu ve Štikovské roklí

**AFRICA LIVE** 17. – 26. 7. 2015  
Festival hudebních a tanečních vystoupení, přednášek i afrických pochutin v ZOO Dvůr Králové nad Labem

**Tavení skla dřevem** 31. 7. – 2. 8. 2015  
Tavení skla s více jak dvacetiletou tradicí v Deštném v Orlických horách

**Jiráskův Hronov** 1. 8. – 9. 8. 2015  
Nejstarší mezinárodní festival amatérského divadla

**Volejbalová Dřevěnice** 1. 8. – 2. 8. a 8. 8. – 9. 8. 2015  
Největší český volejbalový turnaj na antuce. Přijďte fandit!

**Theatrum Kuks** 26. 8. – 30. 8. 2015  
IX. ročník barokního divadla v Kuksu

**Mezinárodní horolezecký filmový festival** 27. 8. – 30. 8. 2015  
Festival horolezeckých filmů, přednášek a soutěží v Teplících nad Metují

**CIAF – Czech International Air Fest** 5. 9. – 6. 9. 2015  
Největší letecká přehlídka a soutěž vojenských letadel v ČR na hradeckém letišti

**Jičín město pohádky** 9. 9. – 13. 9. 2015  
25. jubilejní pohádkový festival s podtitulem „Ať žijí pohádky!“ Patronem Pohádkového města je Jiří Lábus

**Play Fair** 12. 9. 2015  
Jednodenní vícežánrový hudební festival v Hradci Králové

Další tipy, kam vyrazit, naleznete na [www.kralovehradeckyregion.cz](http://www.kralovehradeckyregion.cz)

## Co Vás čeká na podzim?

Na podzim nás zavolá škola. Pro budoucí devátáky, kteří si začnou lámat v září hlavu, „kam na střední?“ chystáme novinku. Ve spolupráci s Krajskou hospodářskou komorou KHK připravujeme Prezentace středních škol a zaměstnavatelů, které pomohou rodičům vybrat pro své děti správnou školu a budoucím středoškolákům ukážou, jaké rozličné obory existují, a nasměrují je k tomu pro ně ideálnímu. Součástí výstav budou i prezentace zaměstnavatelů pro ukázkou praxe. Více v zářijovém čísle U nás v kraji.  
**Termíny prezentací v KHK:** > 9.–10. Jičín > 16.–17. 10. Rychnov nad Kněžnou > 23.–24. 10. Náchod > 4.–5. 11. Trutnov > 13.–14. 11. Hradec Králové. > red