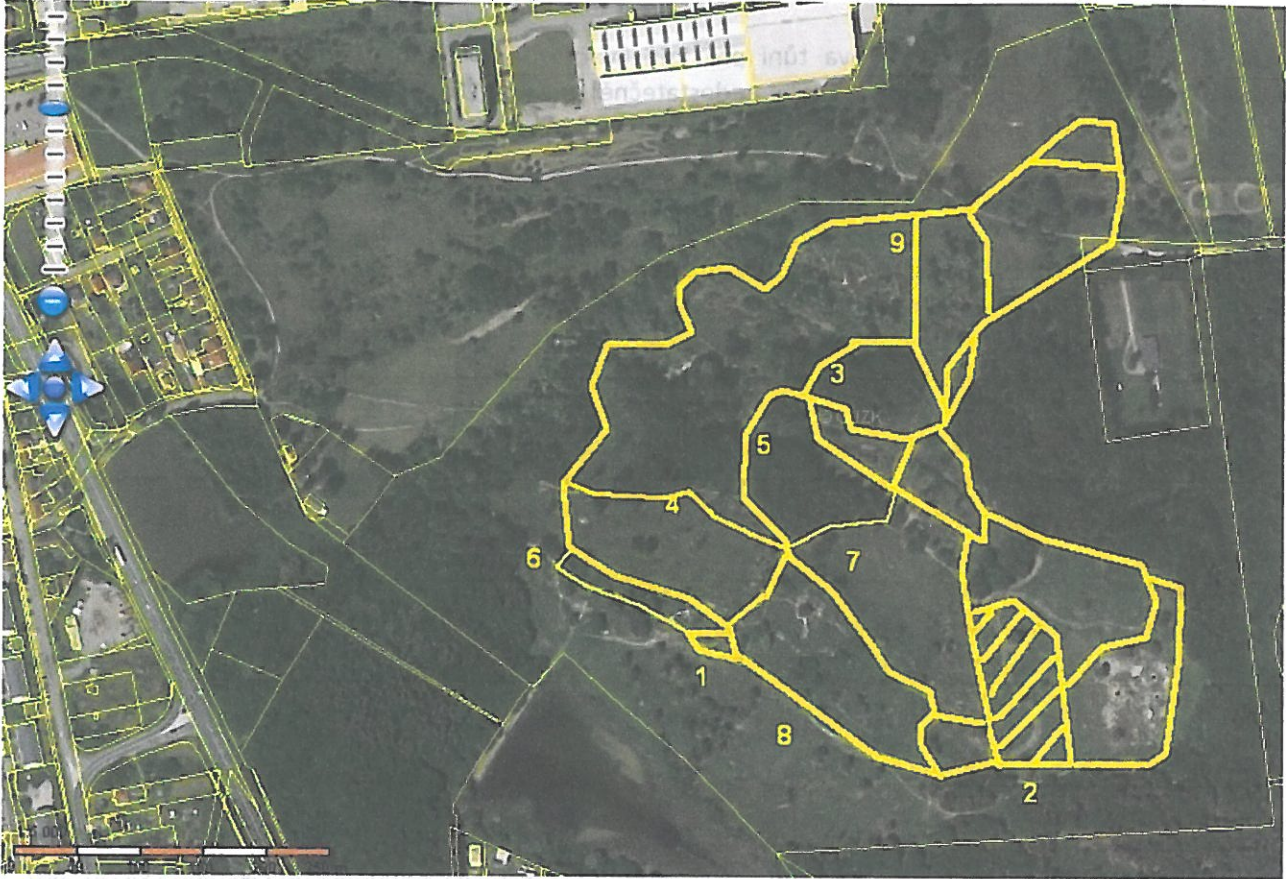
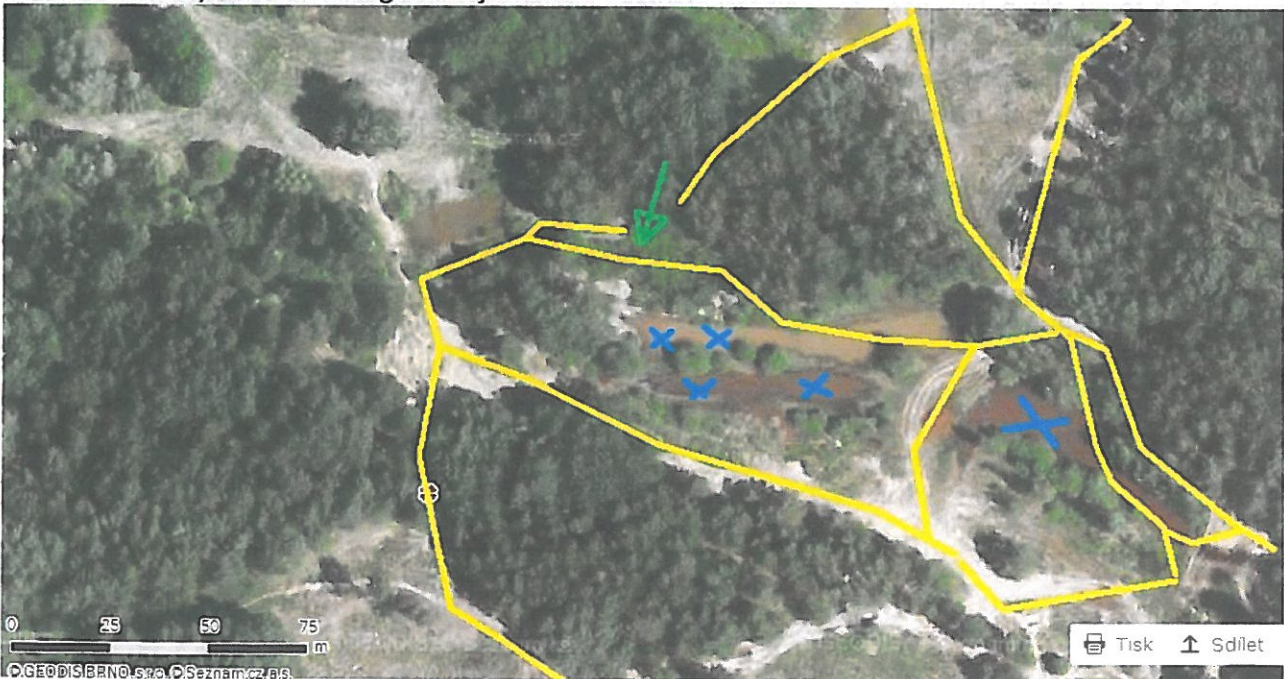


### Trasa pojezdu pro rok 2015 – detailní popis příložen



### Detail průjezdu centrálního mokřadu (přeskrtnutá místa nebudou projížďena) – šipkou vyznačena tůň zbavená náletových dřevin o brigádě na jaře 2015



## **Podrobný popis trasy:**

**Plocha č. 1:** Cílem pojezdu je obnova tůní pro kriticky ohrožené žábronožky a listonohy, naposledy pojezděno v roce 2010 a velmi drobně (a nedostatečně) v roce 2014. Již dosti zarostlé a nesplňuje předpoklady pro výskyt předmětu ochrany.

**Plocha č. 2:** Před pojezdem vojenské techniky by měla být tato plocha zbavena pařezů, což umožní vést pojezd novými trasami. Prioritně budou rozjížděna místa s porostem třtiny a bezkolence. Cílem je narušení povrchu, obnova písčín, vřesovišť a luk. Plocha má potenciál k obnově populace rosnatky okrouhlosté, plavuňky zaplavované a nedaleko byl zaznamenán kriticky ohrožený stozrník Inovitý. Narušení má velmi pozitivní vliv na potlačení třtiny a přeměnu území na květnatou louku. V severní části plochy bude z pojezdu vyloučena existující a v minulosti pojížděná plocha, která je již v optimálním stavu.

**Plocha č. 3:** Jedná se o plochu jižně od číslice, kde se nachází tůňka, která byla zcela zarostlá náletovými dřevinami a která byla odkřovena o jarní brigádě 2015 a je potřeba ji projet a zbavit vrstvy organického materiálu ze dna, aby mohla být v následujících letech využitelná pro rozmnožování obojživelníků.

**Plocha č. 4:** Spojovací cesta s drobným vjetím do ploché louky, kde se nachází staré poměrně zazemněné tůně po pojezdu vojenské techniky z dob fungování vojenského prostoru. Jízdou dojde k prohloubení tůní a zlepšení jejich využitelnosti pro rozmnožování obojživelníků. Slabší linie značí, že cesta nebude využívána po celou dobu pojezdu jako hlavní.

**Plocha č. 5:** Spojovací cesta nutná k přístupu k ploše 7.

**Plocha č. 6:** Cesty nutné k přístupu k tůním pro žábronožky a listonohy, tj. k ploše č. 1. Hlavní trasa povede jako v minulých letech po louce, část pojezdu bude vedena po části cesty vedoucí od civilního cvičiště pro psy k lesu.

**Plocha č. 7:** K tomu, aby nebyly narušeny nejhezčí otevřené písčiny z loňského roku, je navrženo vést pojezd v trase plochy č. 7, kde je vřesoviště zcela degradováno. Bude dbáno na to, aby pojezd v této trase byl dobře vymezen a aby nedocházelo k vjezdu techniky jižněji k písčíně u velké borovice, která je velmi cenná, mj. pro výskyt dlouhoretky *Bembix rostrata*. Pojezd může vytvořit další pěkné písčiny pro blanokřídly hmyz.

**Plocha č. 8** – cesta navazující na cestu/plochu č. 6

**Plocha č. 9** – průjezd 3 tůněmi případně po cestě nad tůněmi. Pojezd zde nebude realizován po celou dobu pojezdu. Cílem je potlačení zmlazujícího a šířícího se orobince a udržení podmínek pro obojživelníky vázané na raná sukcesní stádia tůní.