

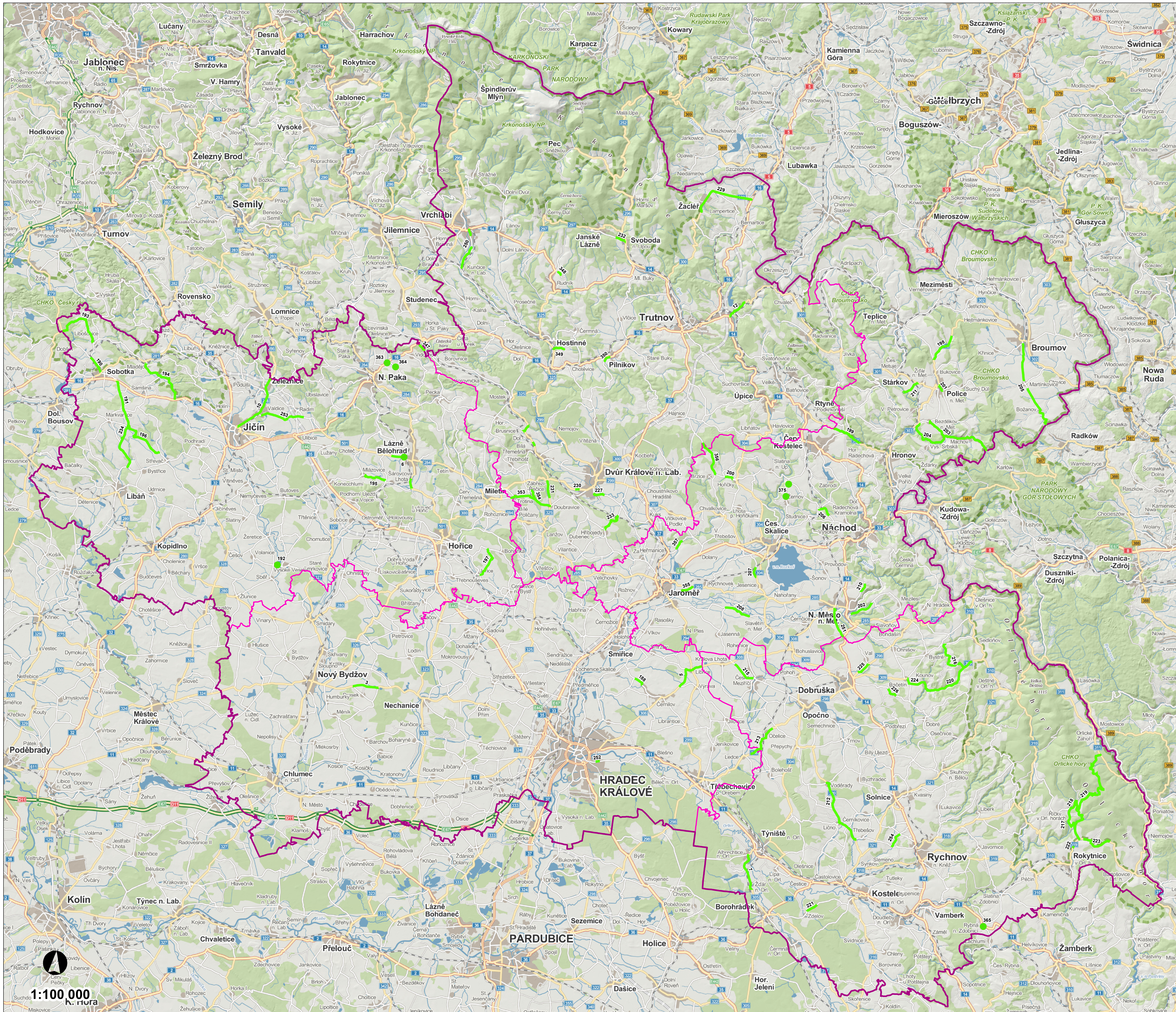


STAVEBNÍ AKCE NA SILNICÍCH II. A III. TŘÍDY KRÁLOVÉHRADECKÉHO KRAJE ZAHÁJENÉ V ROCE 2017

LEGENDA:

- Bodové akce**
 - Plánované realizace
 - 2017
- Liniové akce**
 - Plánované realizace
 - 2017 - 2019
- Správní členění**
 - hranice kraje
 - hranice okresů

Projekt	Název akce	Rok realizace	Zdroj financování
3	W324 Prasek - křižovatka s III/32424	2017	IROP
5	W308 Černilov-Libčice	2017	IROP
6	W501 Hamerský mýn - Dolní Nová Ves vč. mostů	2017	IROP
6	W501 Lázně Běláhrad - Kotyková alej	2017	IROP
6	Most ev. č. 501 - 006 Lázně Běláhrad	2017	IROP
7	W305 Albrechtice nad Orlicí - Borohrádek	2017	IROP
10	W286 Jičín - Železnice - hranice okresu	2017	IROP
12	W301 Trutnov, Petřkovičská ul.	2017	IROP
190	III/27935 Sobotka - Podstok, 1. ETAPA	2017	SFDI
191	II/28010 Staňkova Lhota - Rakov - Sedlště	2017	SFDI
192	32743-2 Most Vysoké Veselí	2017	SFDI
193	II/27930 Pomník - Libošovice	2017	FRR
194	II/2813 Mádějov - kf. s v16	2017	FRR
195	II/28435 Mázovice - Šárovceva Lhota	2017	FRR
196	II/27935 Rakov - Sítevač	2017	FRR
197	II/32519 Jeřice - Chloumek	2017	SFDI
198	W303 Pěkov - průtah	2017	IROP
199	W567 Rtně - Zbečnk-Hronov SO 102	2017	IROP
200	II/3044 Hořický - Brzice - Chlístov	2017	SFDI
201	II/30319 ul. Na Bábí - Police nad Metují	2017	SFDI
202	II/28522 Jestřebí - Nové Město nad Metují	2017	SFDI
II/303 17	Bezděkov nad Metují - Machov-Nizká Srbská		
203	Machovská Lhota-hranice ČR/PL	2017	ČP spolupráce
204	II/303 15 od silnice III/303 16-Vysoká Srbská-Nizká Srbská	2017	ČP spolupráce
205	II/3025 Broumov - Božanov	2017	ČP spolupráce
205	II/3025 Broumov - Božanov	2017	ČP spolupráce
206	II/30415 Lhotky - Rešetova Lhota	2017	FRR
207	II/30421 Vel. Jesenice - Rákov	2017	FRR
208	II/30422 Sestavice - Starý Ples	2017	FRR
210	II/01422 Nové Město n/Met - Přibyslav	2017	FRR
211	II/30122 Maršov	2017	FRR
212	W320 Voděrahy - Lično	2017	IROP
213	W298 Ledce - Opočno I. etapa	2017	IROP
215	II/30815 České Mezíříčí 2. etapa	2017	SFDI
216	II/309 3 Dobruška	2017	SFDI
217	II/3109 + III/3101 Říčky v Orlických horách, 1. etapa	2017	ČP spolupráce
218	II/31010 Říčky v Orlických horách, 2. etapa	2017	ČP spolupráce
219	II/3111 Rokytnice - Orlické Záhoří	2017	ČP spolupráce
220	W309 Kounov - Ptasnice, mimo most	2017	FRR
221	II/3171 Zdešov	2017	FRR
222	W319 Rokytnice směr Panské Pole I	2017	FRR
223	W319 Rokytnice směr Panské Pole II	2017	FRR
224	Mikrokoberec na silnici II/309 v km 11,914 - 13,300 (Bačetín - Kounov)	2017	SFDI nové tech
225	Mikrokoberec na silnici II/298 v km 38,367 - 39,609 (Doly - Val)	2017	SFDI nové tech
226	Mikrokoberec na silnici III/29851 v km 3,332 - 4,392 (Domašín - Horní Spáleniště)	2017	SFDI nové tech
227	II/29915 Dvůr Králové nad Labem, ul. Heydukova	2017	SFDI
228	W301 Trutnov, Petřkovičská ul.	2017	IROP
229	W300 Přemýslův Důl - Zacléř - Královec	2017	IROP
230	W300 Dvůr Králové nad Labem - Lipnice	2017	FRR
231	W325 Velký Vřeštov - Hostinné - I. ETAPA - 6. úsek	2017	IROP
231	W325 Velký Vřeštov - Hostinné - I. ETAPA - 5. úsek	2017	IROP
231	W325 Velký Vřeštov - Hostinné - I. ETAPA - 4. úsek	2017	IROP
232	II/2961 Svoboda n.Ú - Janské Lázně - průtah, úsek I	2017	SFDI
233	II/2854 Hřibojedy - Zreč	2017	SFDI
250	Přístupová komunikace do PZ, trasa ul. Dělnická III/32551 od odbočky k železniční stanici po křižovatku v Kunčičkách se silnicí II/2953	2017	MFO
250	Přístupová komunikace do PZ, trasa ul. Dělnická III/32551 od odbočky k železniční stanici po křižovatku v Kunčičkách se silnicí II/2953	2018	MFO
251	(Křčín)	2017	MFO
252	II/29827 Malšova Lhota - Hradec Králové (III. etapa)	2017	SFDI
253	II/2861 Valdice - Studený - Dřevčice	2017	SFDI
254	II/3212 Lokot-Lipovka, 2. etapa	2017	SFDI
347	II/32546 Horka u St. Páky - Borovnice	2017	KHK - běžné prostředky
348	II/01410 Rudník - Janovice	2017	KHK - běžné prostředky
349	II/32548 Hostinné - Karlova	2017	KHK - běžné prostředky
350	II/29932 Plnkov - Vítězná	2017	KHK - běžné prostředky
353	II/3005 Trotina - Doubravice	2017	KHK - běžné prostředky
354	II/3006 Řečice	2017	KHK - běžné prostředky
355	II/28512 Josefův - Brzice	2017	KHK - běžné prostředky
356	II/3073 Brzice kf 3044 - hr. okr. TU	2017	KHK - běžné prostředky
357	II/29919 Bělůň	2017	KHK - běžné prostředky
363	II/01611 Vrchovina - 2x propustek	2017	SFDI
364	II/01611 Vrchovina - 2x propustek	2017	SFDI
365	Most ev. č. 3128-6 Rybná nad Zdobnicí	2017	SFDI
188	II/3086 Černilov - Újezd	2017	FRR
II/303 17	Bezděkov nad Metují - Machov-Nizká Srbská		
203	Machovská Lhota-hranice ČR/PL	2018	ČP spolupráce
212	W320 Voděrahy - Lično	2018	IROP
229	W300 Přemýslův Důl - Zacléř - Královec	2018	IROP
234	II/28010 Staňkova Lhota - Rakov - Sedlště	2018	SFDI
219	II/3111 Rokytnice - Orlické Záhoří	2019	ČP spolupráce
234	II/28010 Staňkova Lhota - Rakov - Sedlště	2018	SFDI



1:100 000
KRAJ