




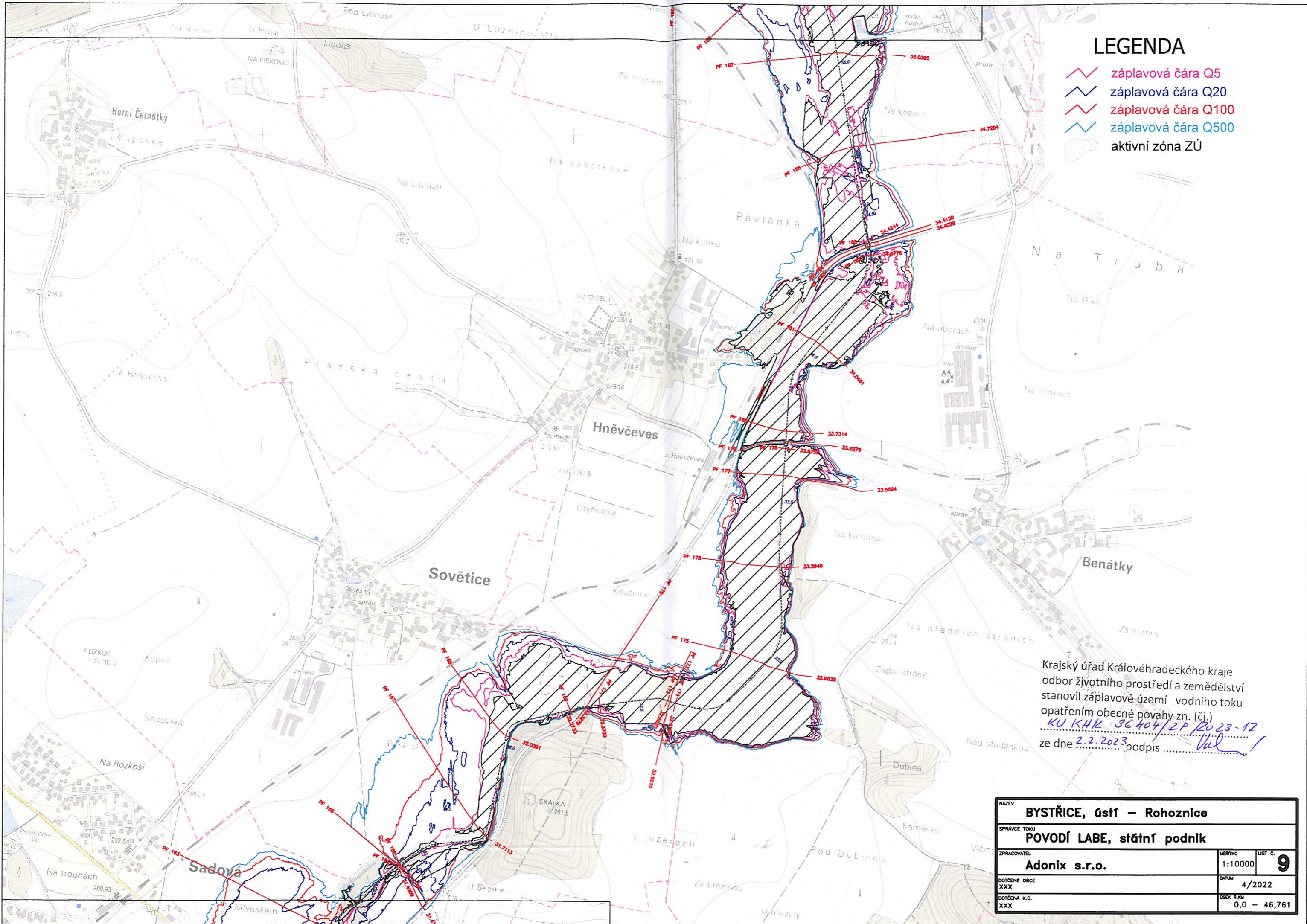


LEGENDA

-  záplavová čára Q5
-  záplavová čára Q20
-  záplavová čára Q100
-  záplavová čára Q500
-  aktivní zóna ZÚ



Krajský úřad Královéhradeckého kraje
 odbor životního prostředí a zemědělství
 stanovil záplavové území vodního toku
 opatřením obecné povahy zn. (čj.)
KU KHK 36404/2P/2023-12
 ze dne 2.2.2023 podpis *Val*

NÁZEV BYSTRICE, ústí – Rohoznice	
SPRAVCE TOKU POVODÍ LABE, státní podnik	
ZPRACOVATEL Adonix s.r.o.	MĚŘITVO 1:10000
DOTČENÉ OBCE XXX	LIST Č. 9
DOTČENÁ K.O. XXX	DATUM 4/2022
	OSEK ŘÍJN 0,0 – 46,761